

10-14-3-7

G20 가

- -

김 현 희



한국법제연구원
KOREA LEGISLATION RESEARCH INSTITUTE

G20 가

- -

The Study on the Legal System of Exit
Strategy in G20

- France -

연구자 : 김현희(부연구위원)

Kim, Hyun-Hee

2010. 10. 20.



한국법제연구원
KOREA LEGISLATION RESEARCH INSTITUTE

국문 요약

가

1

,

가

.

가

,

가,

가가

가

가

,

.

2010

가

가

.

1000

,

.

G20 가

, ,

가

2008

(2),

가

,

(3),

(4),

(5).

G20

가

.

※ : , , , , ,
, G20

Abstract

One year has passed since the world economy fell into a recession following the financial crisis which started in America. Due to a variety of policies different countries devised and executed to revive their slow economies, the world economy seems to show the signs of recovery from the slowdown. However, the situation remains unstable. In the prospect that the world economy will recover slowly rather than falling into a double dip, the worst situation, it has become a crucial world issue when and how it will escape from the financial crisis completely and how to devise an exit strategy.

Though France is among those countries evaluated as not severely hit by the financial crisis, it has not been free from the global recession internationally and domestically.

In 2010 when the world economy seems to show the signs of recovery and various exit strategies are being discussed, the French government has decided that an exit strategy is premature, given that the signs are not very clear. Thus, while executing a variety of stimulating policies called the 1,000 project, it has also controlled finances with a set of laws to maintain the financial health.

This study will look into the exit strategy of France which will hold the G20 Meeting next year. Starting from 2008 when the world financial crisis began, this paper will investigate the followings: changing economic situations of France over the time-span(Chapter 2); various policies it has adopted to respond to the financial crisis, especially measures to boost the economy and those to stabilize finance(Chapter 3); legal supports to

these measures(Chapter 4); the implication of the case to the Korean policy-making(Chapter 5).

It is hoped that the French government's consideration on the timing and method of an exit strategy will be informative to the Korean government which is now preparing for the G20 Summit as host country.

※ Key Words : global financial crisis, exit strategy, economy-stimulating policy, financial stabilization policy, G20 Summit

목 차

| | |
|----------------|----|
| | 3 |
| Abstract | 5 |
| 1 | 11 |
| 1 | 11 |
| 2 | 14 |
| 2 | 17 |
| 1 | 17 |
| I. | 21 |
| II. | 28 |
| 2 | 32 |
| I. | 32 |
| II. | 33 |
| III. | 38 |
| 3 | 41 |
| 1 | 41 |
| 2 | 44 |
| I. | 44 |
| II. | 48 |

| | | |
|------|-------|-----|
| 3 | | 52 |
| I. | | 52 |
| II. | | 53 |
| 4 | | 57 |
| I. | | 57 |
| II. | | 61 |
| 4 | | 65 |
| 1 | | 65 |
| 2 | | 66 |
| I. | | 66 |
| II. | | 69 |
| III. | | 71 |
| IV. | | 73 |
| V. | | 92 |
| 5 | | 95 |
| 1 | | 95 |
| I. | | 95 |
| II. | | 96 |
| 2 | | 98 |
| I. | | 98 |
| II. | | 99 |
| III. | | 100 |

| | | |
|---------|-------|-----|
| IV. | | 101 |
| V. 가 | | 102 |
| VI. G20 | | 104 |
| | | 107 |

제 1 장 서 론

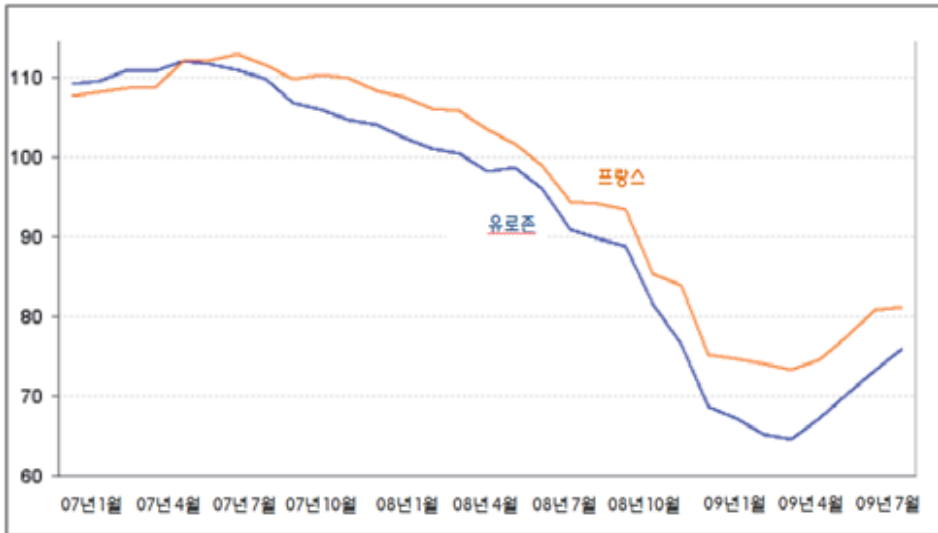
1

2008
 가 . 1
 가 가
 (double dip) 가 가
 가
 가가
 - 1 2008-2009 GDP



: Comptes Nationaux (2009)

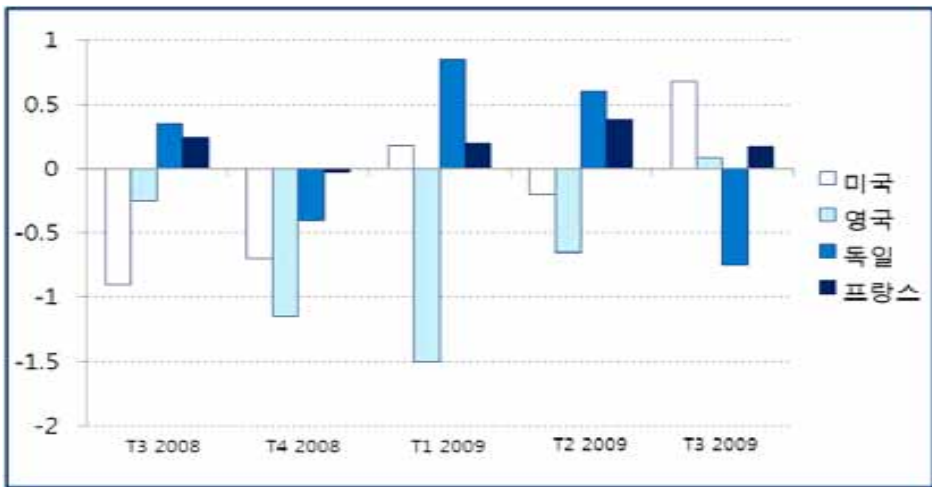
가
 ,1) 가
 가 G8,
 G20 , OECD
 가 가
 ,
 (euro zone)
 가 .
 - 2 ()



: The European Commission (2009)

1) 2009 5 (ECB) 가 “ 가
 ” 7 “ECB
 ” , FRB 6 FOMC “
 ” , “
 ”, , 2009. 10. 21.

2010
가
가
2010
가
2008
가
- 3
가
(: %)



: , (2010)³⁾

2) 2009

‘2009-2013 가
7%
가 GDP 30% 40%
2013
2014
“ 가
()’, 2010, 98-99 .

3) Christine LAGARDE, Eric WOETH, Projet de loi de finances rectificative 2010.

1

G20

가
가

, 가

가

2

2007-2008

가

가

가

,

가

가

G20 가

가

2008

, ,

가

,

G20

가

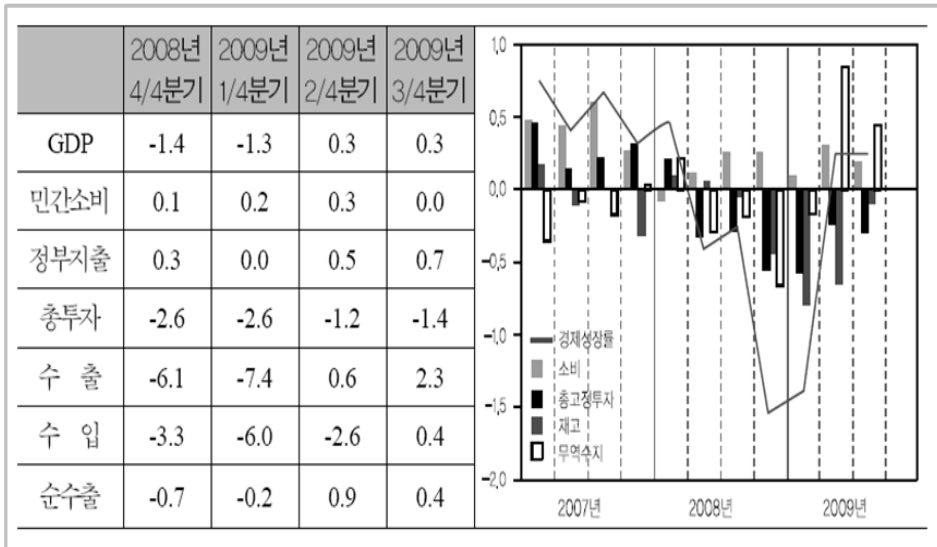
제 2 장 프랑스 경제현황 및 체제

1

2000 가 ,
 (mortgage loan)
 . 2004
 FRB()가
 ,
 . , 2007 4
 2 (New
 Century Financial)
 '가 . 2008 9
 '가
 , 2001
 , 2006
 가
 . 2008 4/4 -1.4%
 1945 가 . 2009
 2/4 0.3% 3/4

(INSEE) 2009 7-9 GDP
 GDP () 2 0.3%

- 4 GDP
 (: %)



: INSEE(2009, 2010).

1.7% (0.4%)

GDP 0.3%

가 ,
 가 .4)

, EU

.5)

4) , “ ”, 「KIEP

, 2009 11 10 . 2 .

5) , “ ”,

- 1 EU

(: %)

| | 2008 3/4 | 2008 4/4 | 2009 1/4 | 2009 2/4 |
|----|-------------|-------------|-------------|-------------|
| EU | -0.4 | -1.8 | -2.4 | -0.3 |
| | -0.4 | -1.8 | -2.5 | -0.1 |
| | -0.3 | -2.4 | -3.5 | 0.3 |
| | -0.2 | -1.4 | -1.3 | 0.3 |
| | -0.7 | -1.8 | -2.4 | -0.8 |
| | -0.8 | -2.1 | -2.7 | -0.5 |
| | -0.3 | -1.0 | -1.9 | n.a. |

: EUROSTAT(2009).

가 가 2009 4-6

. 7-9 GDP가
GDP (0.4%)

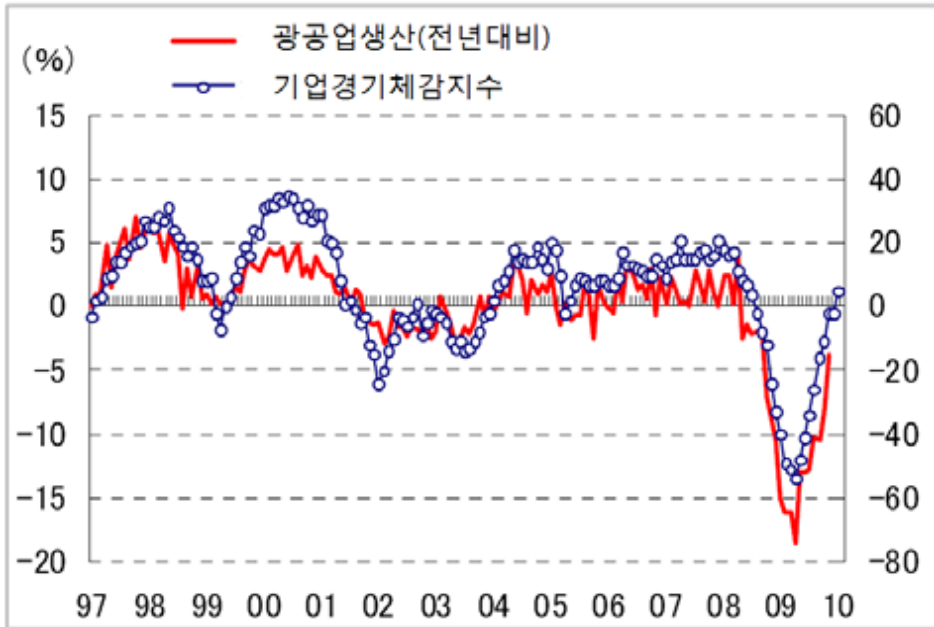
(가 가
0.1% .
가 -1.4% ()
가 .
가 9-10 2
11
1.1% 가 . 8.5%

「KIEP

09-02. 62 .

1.6% 가 . 10-12
 6) 가
 가
 2009 12 가 72.1%
 . 1981 82.2%
 10%

- 5



: CEIC(2010).

6) 10 (160g/km)
 2010 1 700 , 2010 1 500 가

I.

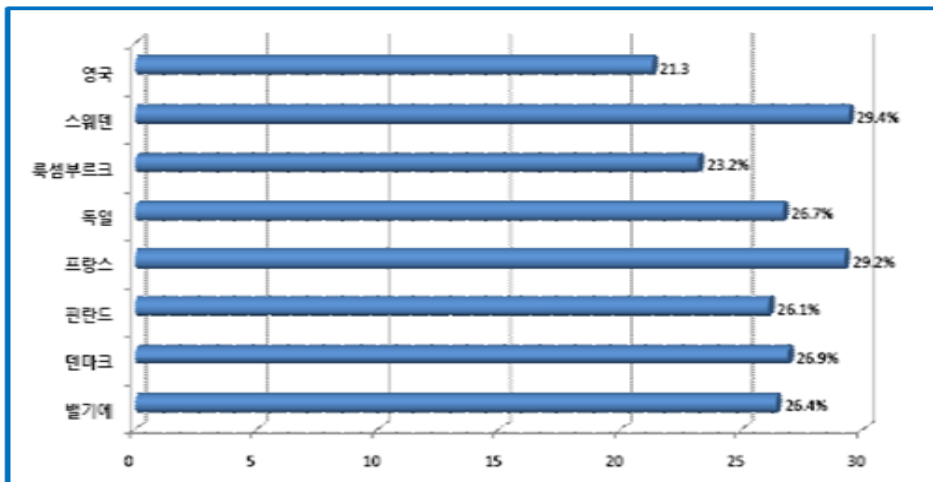
1.

EU 가 가
 가 GDP 30%

가 가
 가 가
 가 가
 가 가

- 6 EU

(: GDP %)

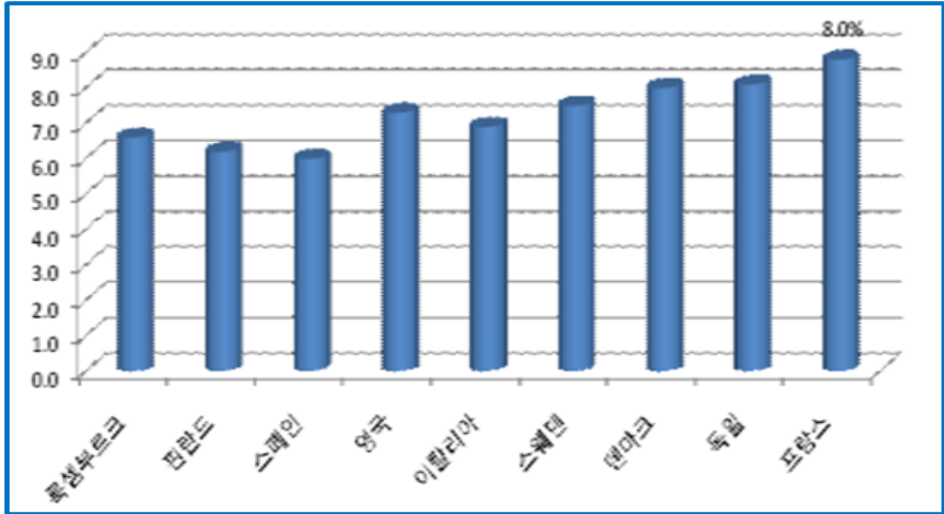


: OECD Statistical Data Warehouse(2009).

7) , , 4 .

- 7 EU

(: GDP %)



: OECD Statistical Data Warehouse(2009).

2.

1990

(Crédit Lyonnais)

M&A

. 2008 1

2

(Société Générale)⁸⁾

49

가

8) 1864

77

2007

12

. 2007 6

4.670

SG

가”,

, 2008. 10 .

1995 Barings 8.6
 .9) SG
 가
 SG 가
 Moody's 가 1 24 SG
 , SG
 가 SG
 가

SG

, SG

가 . 2008 9
 104 , 가 44.4
 BNP Paribas가 61.7

.10)

9) SG (J. Kerviel) 가 가

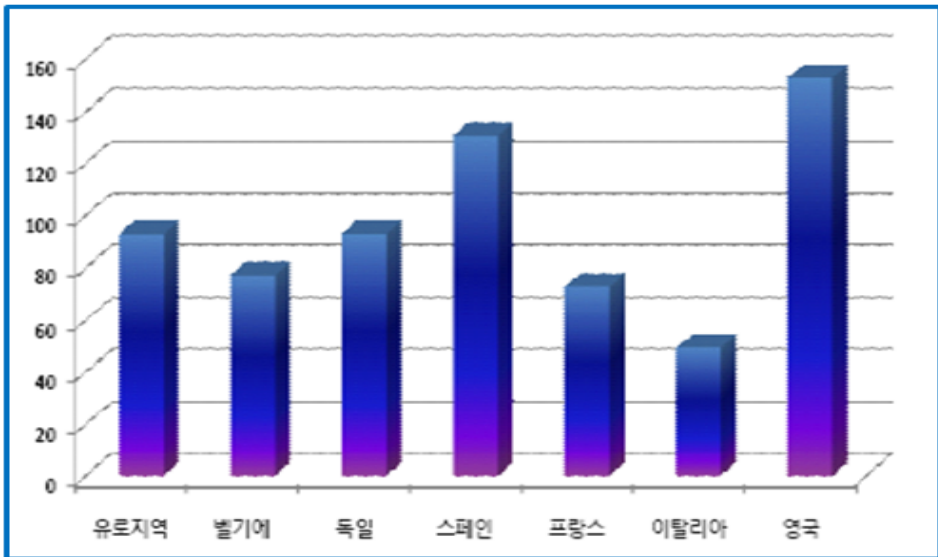
10) , , 4 .

3. 가

가 ,
 가 73.3% (152.9%), (130.9%),
 (93.3%) , 93.1%

- 8 EU 가 (2007)

(: %)



: Eurostat(2009).

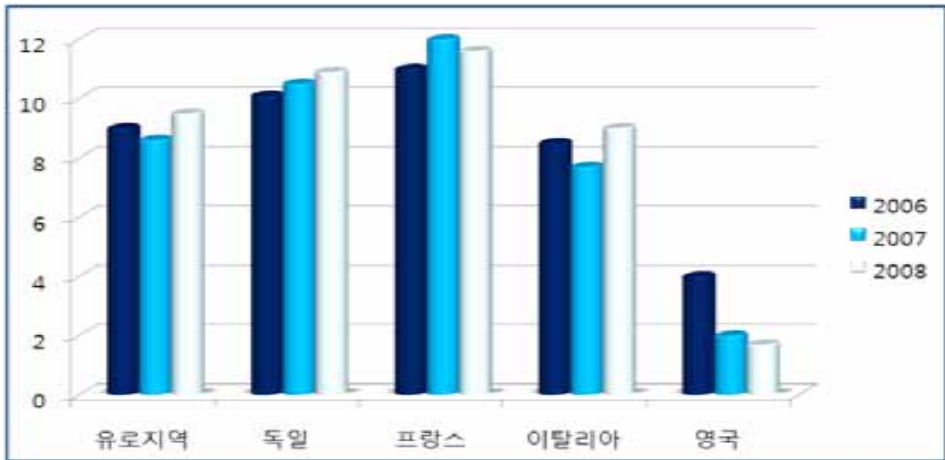
2008 가 가 ,
 가 11.9% (11.4%), (9.9%)
 (2.0%) ,11)

11)

가 , 가
 , 5 .

- 9 EU

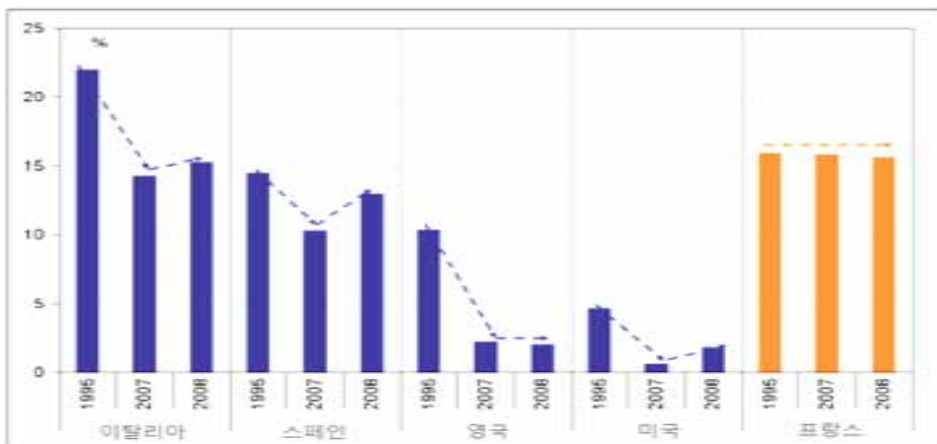
(: 가 %)



: OECD(2009).

EU 가

- 10 (2008)



: Comptes Nationaux(2009).

가 , 가 .

29%가 , ,

가 ,

가

가

가 가 2009 7-9 0.8%

가 , 가 .

2009 7-9 가 0.1% 가

가 . , 11 가

4.2% 가

0.1% 가

가 ,

가

가 가 .

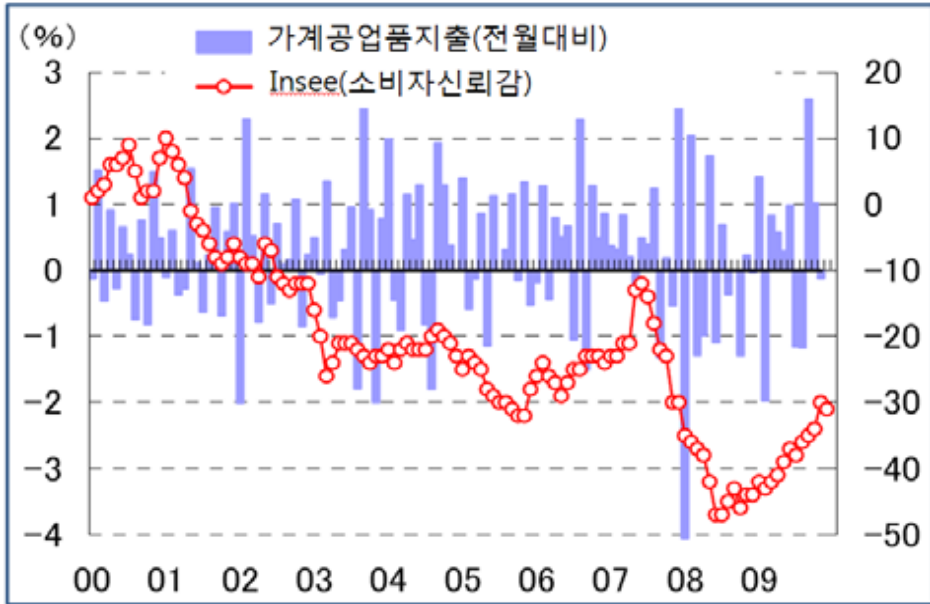
가 , 2009 7-9 17.0% 14.9%

. 2003 가 .

. , 가

가 .

- 11 가



: CEIC(2010).

4.

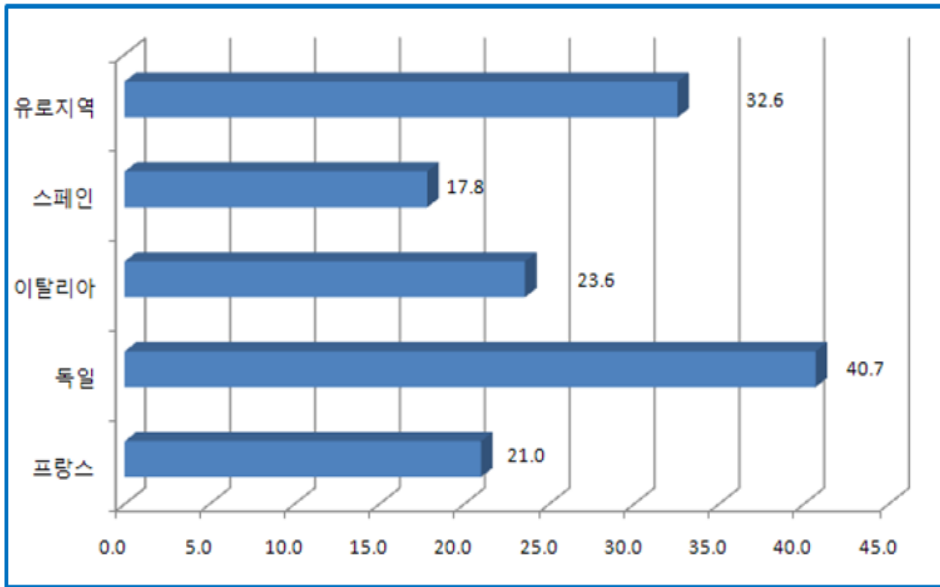
2008 GDP 21.0%
, (40.7%) (32.6%) .

가

2008 4/4 2009 1/4 -2.4% -3.5%

- 12 EU GDP (2008)

(: %)



: Global Insight(2009).

II.

1.

가 가

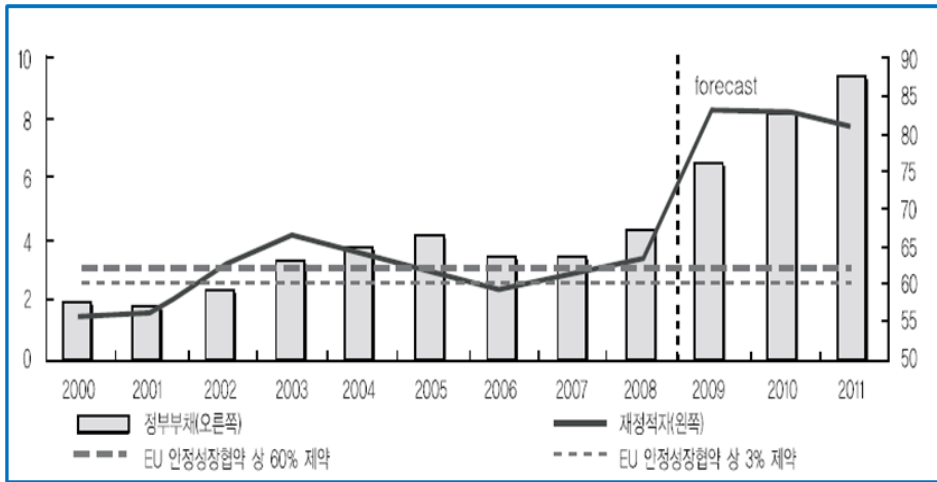
, 가

가

.12)

12) , , 6 .

(: GDP %)



: European Commission(2009).

가

가

가

TV

2010

2

2008

100

, 2009

250

, 2010

366

가

2012

.13)

13)

, “

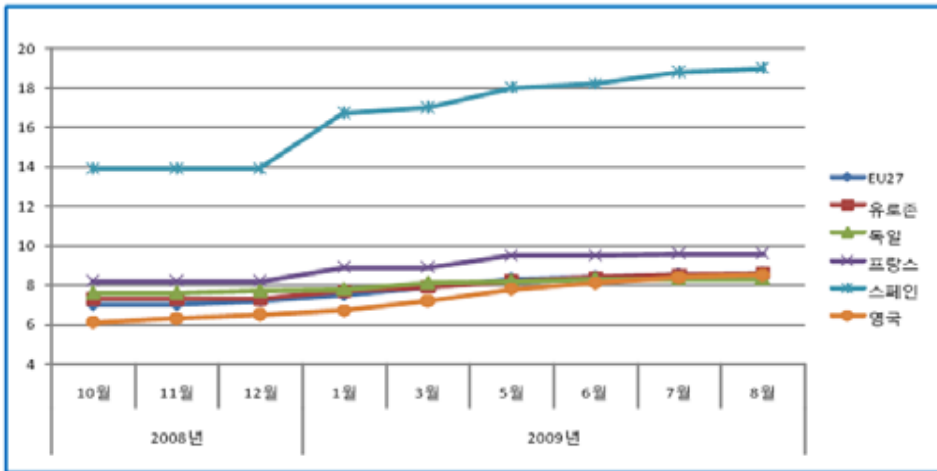
:

1000

2.

2008 10 8.2% ,
 가 2009 8 9.6% .
 2010
 , 2009 1/4
 18 5 9 가 2/4
 11 3 7 가 가 .
 EU
 가 가
 가

- 14 EU



: Global Insight (2009).

”, 2009.

2009 7-9 4-6 9.1% .
 , 10 52,400
 2.0% 가 , 11 0.1%
 3,100 가 .
 ,¹⁴⁾ 2010

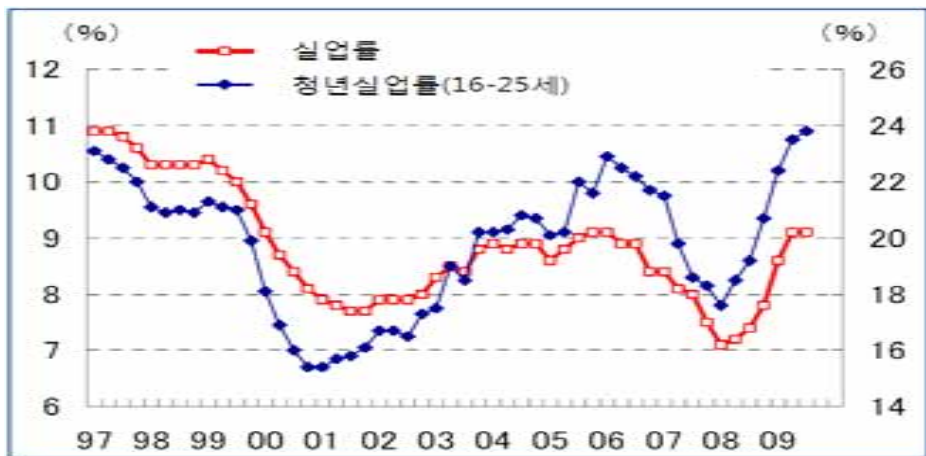
가 .

가 60% 70%

,¹⁵⁾

- 15

(: %)



: CEIC (2010).

14) 橋本 昶摩,

15) 2009 7

2009 11 25

-0.9%

2

I.

(ACAM) (CB), (AMF), 가

.16)

- 2 2010

| | | | |
|---|----------|---------|----------|
| | | | |
| | | | |
| | (CCLRF) | (CCLRF) | (CCLRF) |
| | (CB) | (AMF) | (ACAM) |
| 가 | (CECEI)* | (AMF) | (CEA)**) |

*) Comité des Etablissements de Crédit et des Entreprises d'Investissement

***) Comité des Entreprises d'Assurance

: (2007).

16) , , 2007. <http://www.fss.or.kr> .

EU
 EU
 28 가
 (IFREFI, Institut Francophone
 de la Régulation Financière)
 ,
 .17)
 2010 (,
)
 ‘ ,
 .
 .

II.

1.

(CB, Commission Bancaire) 1941 6 13
 1984 1 24

(BDF, Banque de France)¹⁸⁾

17) ‘ - ’ , ,

2009 12

EU

Market Authority)

(ESMA, The European Securities and
 (CESR)

. <http://blog.naver.com/ottoha/10087437448>

18) <http://www.banque-france.fr>

1800. 1. 18

2

, , 4
, 1~2

가 2 .
가

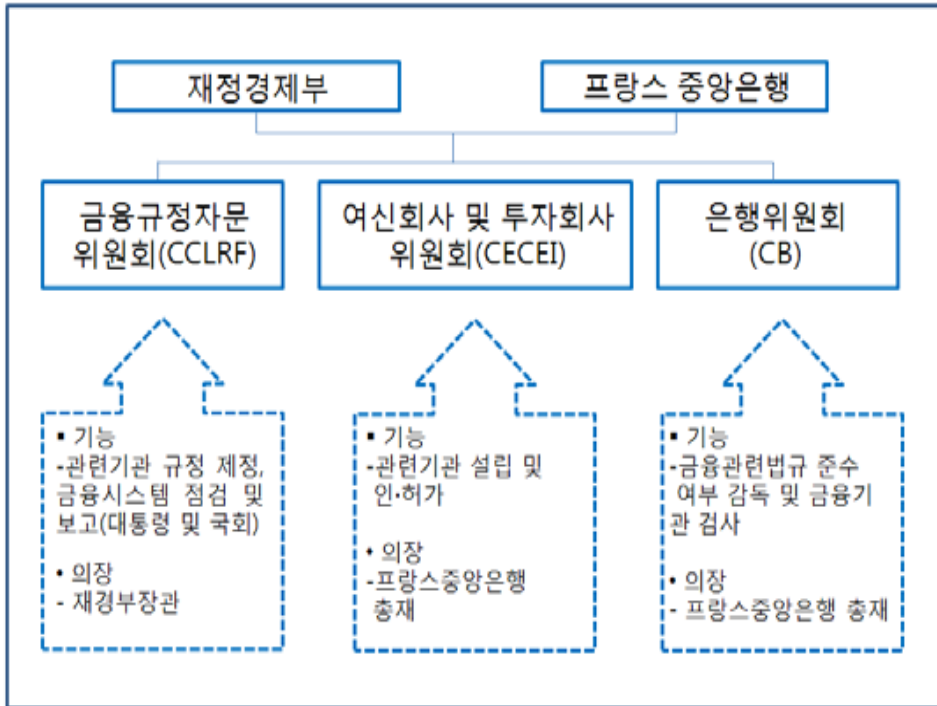
500

5580

가 .

1993 8 4
(Code monétaire et financier)

. 1998



: (2007).

2.

2003 (LSF, Loi de Sécurité Financière)

(AMF, Autorité des Marchés Financiers)

(COB),

(CMF),

(CDGF) 3

가 373

19) 2008

가

가

가

가

가

(COB) (CMF)가

가

가

가

가

가

가

가

가

가

가

가

가

(AMF)

150

10

가

19) <http://www.amf-france.org>, Pierre-Henri Conac, Création de l'Autorité des marchés financier(AMF), Revue de Droit Bancaire et Financier, n° 5, sep./oct. 2003, p. 300

(Commission des sanctions)

가

3.

가

(ACAM, Autorité de Contrôle des Assurances et des Mutuelle) 1997

,

가

,

,

가

3%

가

(83), (42),

(286), (33) . 9

3 , 4 150 .²⁰⁾

20) , - , . . , 2007. 1. 17.

Ⅲ.

- 「 」

2010 1 21

2010-76

(CB)

(ACAM),

(CEA)

(CECEI)

4

(ACP, Autorité de Contrôle Prudentiel)

.21)

.22)

612-1

(ACP)

(AMF)

가

(collège)

(commission des sanctions)

(ACP)

(AMF)

(Pole Commun)

(ACP)

(AMF)

(612-48).

21) <http://www.acam-france.fr> <http://www.banque-france.fr>

(ACP) , 2010. 3. 10.

22) 가 (Christine Lagarde) “

”

(FSA)

16

5

가

가

(ACP)

(Conseil d'État)

.23)

(CB)

가

(AMF)

(ACP)

(BDF)

(Chriation Noyer)가

23)

“

”

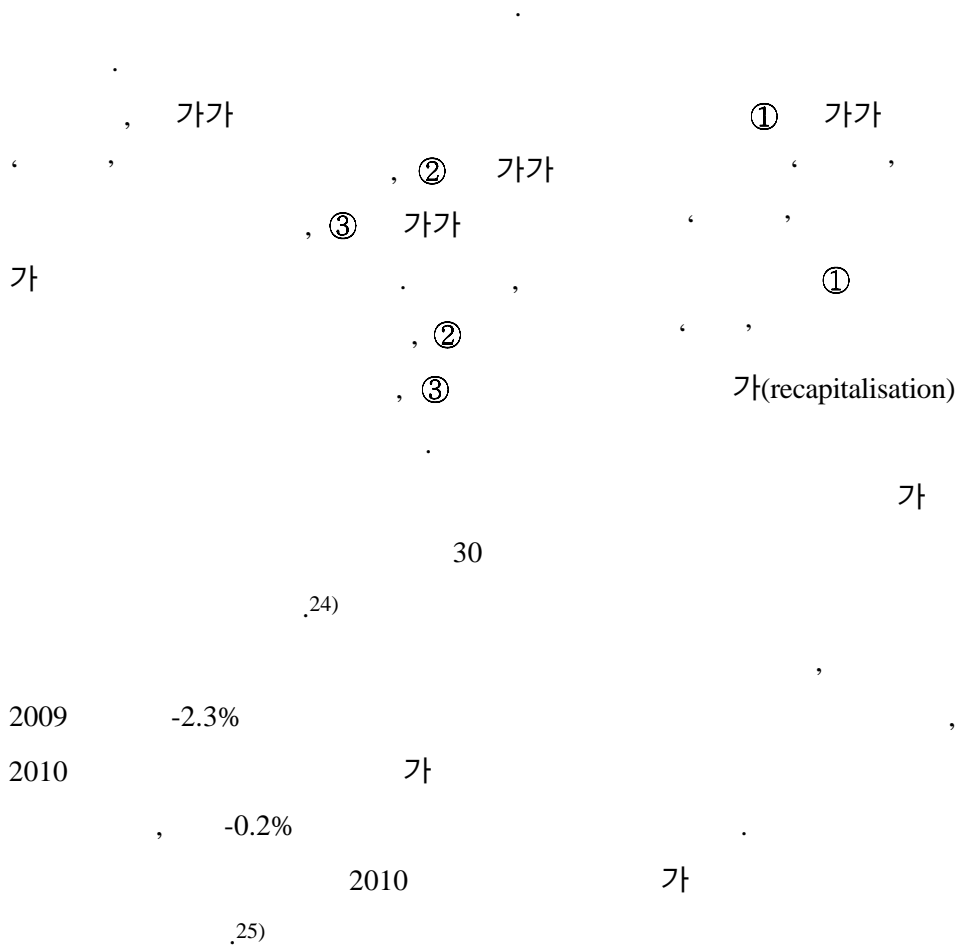
,

, 2010. 10.

제 3 장 출구전략에 대응하는 경제정책

1

가



24) Sophie Nicinski, "Le plan de relance de l'économie", RFDA, 2009, n° 2, p. 280.

25) , , 9 , , 65 2010 0.9%~2.4%

- 17



: INSEE(2009).

가 , 가
 가
 . , GDP 2009 7.9%,
 2010 8.2% .
 (2009 8.2%, 2010 8.5%)
 GDP 3%

- 3

(: %)

| | 2009 | 2010 | 2011 |
|----------------|------|------|------|
| IMF | -2.4 | 0.9 | 1.8 |
| Global Insight | -2.3 | 1.1 | 1.3 |
| EIU | -2.3 | 1.2 | 1.4 |
| OECD | -2.3 | 2.4 | 1.7 |

: IMF(2009. 10); Global Insight(2009. 11); EIU(2009. 10); OECD(2009.11).

2009 11 EU
 2014 12 2
 가 2010 1
 ,26) 7 ,27)
 가 가 , 가
 2013 GDP 3%

2008 가 가
 “1000 ”(1000 projets)

26) (taxe professionnelle) 가 4
 (50%), 1975 7
 29 75-678 가 2009 2
 . 2010 (CFE) 가
 가 (CVAE) (CET, Contribution Économique
 Territoriale) . <http://www.impots.gouv.fr>
 27) (taxe carbone) 2010 1 ,
 1 17 가
 가
 7 1 .

가
2009 1 30 , 2 2

DEXIA 3 2

6

215 가 , 가

, 220

10 가

2

I .

(François Fillon) 2009 2 2

2008 12 4 (Douai)

(Plan du relance de l'économie)²⁸⁾ ,

(CIACT, Comité

Interministériel d'Aménagement et de Compétitivité des Territoires)

, 2009

1000 (Région,

28) “ (l'investissment) ”

가, 가 가 ” .

私() ,

가 , 가

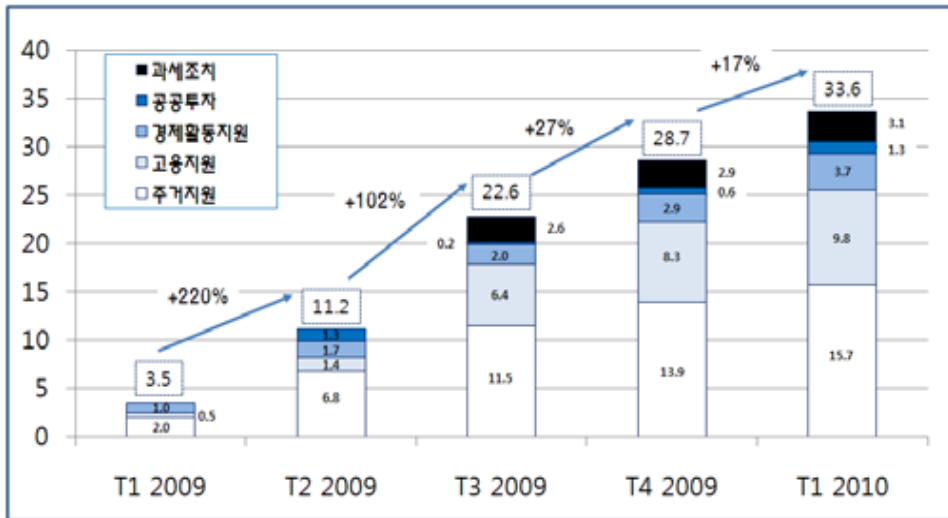
. Sophie Nicinski, op. cit., p. 273.

) 2009
 4 3
 가
 가 (Grenelle de
 l'environnement)²⁹⁾

,30)

- 18

가



: Viziaprog relance, information reprises selon leur date de saisie dans Presage ou Viziaprog. Ministre auprès du premier ministre chargé de la mise en oeuvre du plan de relance, Rapport au Parlement sur la mise en oeuvre du plan de relance de l'économie, premier trimestre 2010, p. 11

29)

30)

, 2008. 2. 2.

, 2010. 7.

가가 (CPER, Contrats de projets Etat-Régions)

가- , ,

가 ,

265 GDP

1.3% . 114

, 111

가 ,

40 . 가

2009-2010

5-10 2 ,31)

- 4

(: 10)

| | |
|-----|-----|
| | |
| R&D | 3,8 |
| | 1,8 |
| 가가 | 3,6 |
| 가 | 0,7 |
| 가 | 1,0 |

31) , “ : 1000 ”, 2009.

| | |
|--------------|------|
| 가 | 0,5 |
| | 11,4 |
| 가 | |
| | 4,0 |
| | 2,0 |
| | 1,9 |
| 가가 (FCTVA) 1 | 2,5 |
| | 0,6 |
| | 11,0 |
| (,) | 0,1 |
| | |
| 가 - | 2,5 |
| | 0,2 |
| | 0,4 |
| | 0,3 |
| | 0,6 |
| | 4,0 |
| | 26,5 |

: CIACT(2009).

가 , 2008 12 19
(Décret) , 2008

. , .
.32)

(l'investissement)

2009 25

가가 (FCTVA)

II.

1.

(1)

가 가

, 149

8 7 가

4

3

가 , 1 7

3

-
-
-
-

32) http://actualites.relance.gouv.fr/pdf/CIACT_020209_CartesTransport_OUT.pdf

가 2008 12 11~12
2 (GDP 1.5%)

- (FNADT) 가
 -
 -
 -
 - (, 가 , , ,)

(2)

7 3 1 ,

- 12 (Opération Campus)

- 100 15 , 10

가

- 가- (CPER) 2007-2013

80 가

가

(3)

6

2 가 .

- 70 50

- , 163

40 가

. 가

3

-
-

(4)

2009
2009 2008 가가 (FCTVA) 25
가 . , , , , .
 80 . , , , , .
 , 가 , , , , .
 (fonds d'épargne de la caisse des
dépôts et consignations)

(5)

1 3 5 가
2.
 (OSEO Garantie)
5 7 5
 (SIAGI) , 7

3.

2 10 가
3 4 가 , “Pass-Foncier”³³⁾
가 5 가
(primo-accédants) 가

(PNRU) 3 5 가 가

(ANAH) 가 8 가 1 , 가 5
, 5

(Parc d'hébergement)

8 가 ,
5 3 가 .
(PSA, Prime de Solidarité Active)
3 8 가 7 6 가 ,
가 200 .³⁴⁾

33) Pass-Foncier

1% 가 가 .
가 6 . Pass-Foncier

http://www.logement.gouv.fr/IMG/pdf/pass_cle5134b1.pdf

34) <http://www.impots-utils.com/le-gouvernement-1000-projets-pour-le-plan-de-relance.php>

2004

“

”

2005

“

”

3

가

2008

.37) , 2008

34 가

1

.38)

2009 2 9

2009-135

2009-2012

II.

1.

가

가

37) Michel Bouvier, Finances publiques, 9^e édition, L.G.D.J., p. 299 s.; Alain Lambert, Dette publique : discours de la méthode, RFFP, n^o 100, L.G.D.J., p. 15.

38) (la règle de l'annualité budgétaire)

가 . Michel Bouvier, op. cit., p. 294.

가

2009-2011

가

가

가

+1.1%

2009

2008

(2009-2013

6)

가

2009-2013

2.

5

1958

24

89

가

2008 7

, 7 21

5

2008 7 23

2008-724

34

70

(CESE)³⁹⁾

39)

(CESE)

(CES)

233

5

, 36 .

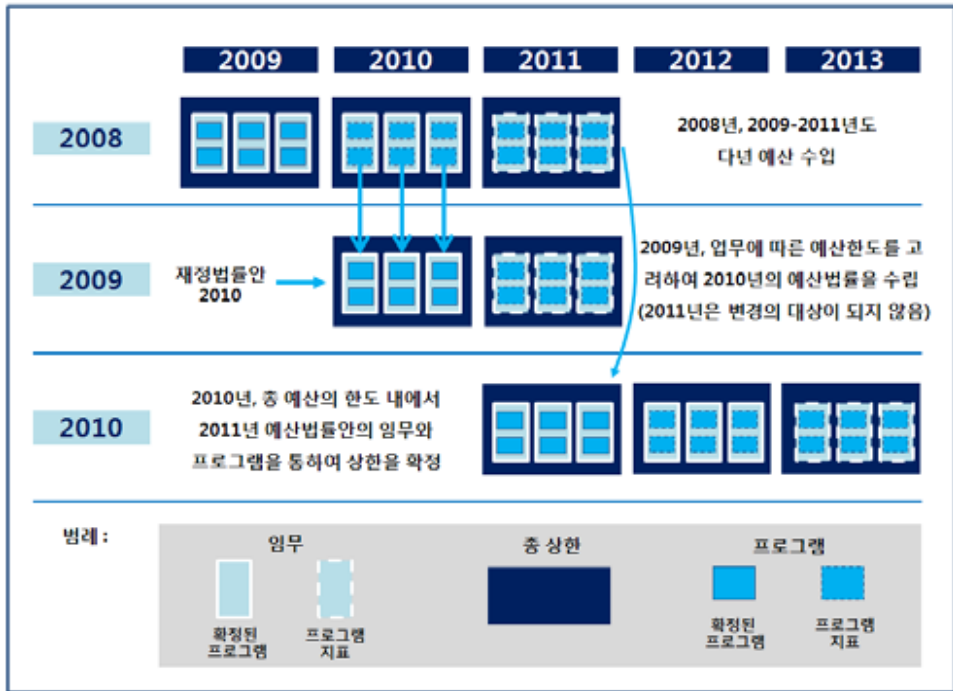
2009 , 2009-2011
 2008 7 가 (DOFP, Débat d'Orientation
 des Finances Publiques) , 2008
 (Loi de programmation des finances publiques) ,
 (RGPP, Révision Générale des
 Politiques Publiques) ,
 ,
 .40)

2009 2011 3
 가 , 3
 가 . , 2009 2010
 (PLF, Projet de loi de finances) , 2011
 . 2010 -2012
 .41) 2010 2011
 , 2011-1013
 .

40)

, ()
 300 , 200

41) , , 38 .



: <http://www.performance-publique.gouv.fr>

2008 9 18

가

.42)

4

I .

2008 가 가

- 5 2008

| | |
|--|---|
| | |
| | - 400 |
| | - (SFRE) SFRE 가가 () 3,200) |
| | - (1 7) () |
| | - 220 - |
| | - EU Mini-Summit , EU , - • • EU G20 |
| | - (ECB) 2 50bp (4.25%→3.25%) |
| | - ‘ (200) - |

42)

(LE MONDE, LES ECHOS, LE FIGARO), 2008. 9. 26.

| | |
|--|--|
| | |
| | - 2011 1750 - 가가 190 |
| | - - 10 가 (09 33) |

: (2008).

'1000 ,
 , 2009 1 29

2009 2 5

가 2010
 (Taxe professionnelle)

80 가

 (SMIC)
가

1000
 1 29
 ,
 .
 ,
 . . 2 18
 .43)
 2009 6
 ,44)
 11 가 “ ”(Investissement
 pour l'Avenir) .45)
 .
 7 17 .

43) Le Monde, 2010. 2. 6.

44) (Commission sur le grand emprunt)가 ,
 2

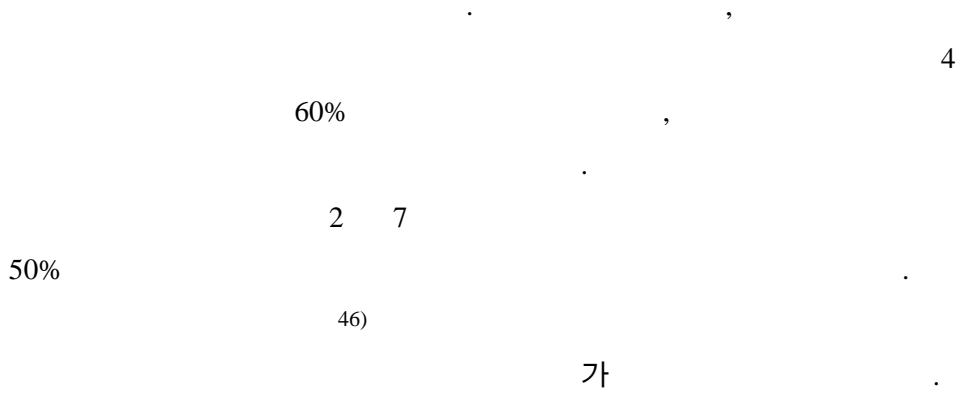
45) GDP 1.8% 350
 100%
 350 130 1
 가
 220
 2010-2011 350
 220

| | | | |
|--|------|------|---------|
| | | | |
| | 16.0 | 10.0 | 1. 5-10 |
| | | 2.0 | 2. , |
| | | 3.5 | 3. , |
| | | 0.5 | 4. , |
| | 2.0 | 0.5 | 5. |
| | | 1.5 | 6. |
| | 2.0 | 1.0 | 7. |
| | | 1.0 | 8. |
| | 3.5 | 1.5 | 9. |
| | | 1.0 | 10. |
| | | 1.0 | 11. |
| | 4.5 | 2.5 | 12. 가 |
| | | 2.0 | 13. 가 |
| | 3.0 | 1.0 | 14. |
| | | 2.0 | 15. |

| | | | |
|--|-----|-----|-------|
| | | | |
| | 4.0 | 2.0 | 16. 가 |
| | | 2.0 | 17. |

: Commission sur le grand emprunt(2009), Investir pour l'Avenir.

2009 11 5



II.

20

2009 GDP 5.6% , GDP

46) (bank levy)

. 2010 1

稅 가 3 가

, 2010. 9. 7.

2010 2008 67.3% 2009 73.9%
77.5%
가

.47)

가

.48)

- 7

(: %)

| | 2008 | 2009 | 2010 |
|----------------|------|---------------|--------------|
| GDP | 0.7 | -1.8 / 1.5(*) | 0.4 / 1.0(*) |
| 가 (CPI) | 3.2 | 0.8 | 1.5 |
| | 7.8 | 9.8 | 10.6 |

47) snowball 가 , 2009. 6. 1. 31

48) G20 가 "2013 2016 AFP, DPA G20 가 가 , 2010. 6. 27. "2013"

| | 2008 | 2009 | 2010 |
|--------|------|------|------|
| (GDP) | -3.4 | -5.6 | -5.2 |
| 가 | 1.2 | 3.2 | 0.5 |
| (GDP) | 67.3 | 73.9 | 77.5 |

(*) : <http://www.budget.gouv.fr> (2009-2010) 2009-2012)
 : EU Commission(2009).

2007
 11 2007 2012
 ,49)
 2012 가 0.5%

2009 2 2012 /GDP
 2.9% 가

- 8 2009 2

(: 1 -12 , : GDP %)

| | 2008 | 2009 | 2010 | 2011 | 2012 |
|----------------|------|------|------|------|------|
| 2 (2009 3) | ▲3.4 | ▲5.6 | ▲5.2 | ▲4.0 | ▲2.9 |

49) EU EURO 가

| | 2008 | 2009 | 2010 | 2011 | 2012 |
|--------------------|------|------|------|------|------|
| 2007 (2007 11) | ▲2.3 | ▲1.7 | ▲1.2 | ▲0.6 | 0.0 |

: (2007).

2008 7

50)

2009

50)

3

(1
)

가

가

제 4 장 재정 및 금융 관련 법제

1

가

2008

2009 2012

가

가

가 2009 2 9 “2009-2012

가 , 2009 2012

가 ,

가

가

가

51)

51) , 『 가

가

2

I.

(Pacte de stabilité et de croissance)

가

가

(GDP)

3%

,

가

60%

“

”

1992

가

1997

가

가

가

가

가

가

가

가가

가

가

, 2010. 5, 13 .

가

가

가가

가

가

2005

2004

가

가

가

가

- 9 EU

(: GDP %)

| | 2008 | 2009 | |
|--|------|------|-------|
| | 1.2 | 5.9 | 97.2 |
| | 0.0 | 3.4 | 73.1 |
| | 7.7 | 12.7 | 112.6 |

| | 2008 | 2009 | |
|----------------|------|------|-------|
| | 4.1 | 11.2 | 54.3 |
| | 3.4 | 8.3 | 76.1 |
| | 2.7 | 5.3 | 114.6 |
| | -0.7 | 4.7 | 59.8 |
| | 2.7 | 8.0 | 77.4 |
| | -3.4 | 2.0 | 33.7 |
| | -2.5 | 2.1 | 42.1 |
| | 5.0 | 2.8 | 41.3 |
| EURO 16 | 2.0 | 6.4 | 78.2 |
| EU 27 | 2.3 | 6.9 | 73.0 |

: (-)

: EU Commission(2010).

,

,

가 .

가 2008 2009

가

,

2010 5 9 10

.52)
 가 2008-2009
 가
 가
 2010 6 12
 3 450
 8% 가
 2013
 3%
 “
 ” .53)

II.

가 가
 .54)
 가
 가
 1789

52) 4 4
 가 600 2 5
 “
 ”, 2010. 10. 8.

53) , 가 EU 3%
 . mbn, 2010. 6. 13.

54) Paul Marie Gaudemet et Joël Moliner, Finances publiques, Tome 1, 6^e édition, Montchrestien, 1992, p. 16.

.55)

(LOLF)

,
, ‘ , (LOLF)
(LF), (LFR), (LR)

2008 7 23

① 34

“ ...

가 ... 가

② 47

“

()”

③ 47-1

“

. ()”

④ 70

“

55) 1789

가

(Ⅲ)』,

, 2009, 35 .

.”
⑤ 72-2

“

가

가

.”

III.

(CMF, Code Monétaire et Financier)

2008 8 4 2008-776 ‘2008 LME’ , 2008
(Loi Modernisation de l'Économie)

| |
|------------|
| I |
| 1 |
| 2 |
| 3 |
| 4 |
| 5 |
| 6 |
| II |
| 1 |
| 2 |
| 3 |
| III |
| 1 |
| 2 |
| 3 |
| 4 |
| IV |
| 1 |
| 2 |
| 3 |
| 4 |
| 5 |
| 6 |
| V |
| 1 |
| 2 |
| 3 |
| 4 |

| | | | |
|------------|---|---|---|
| 5 | | | |
| 6 | , | | , |
| 7 | | | |
| VI | | | |
| 1 | | | |
| 2 | | | |
| 3 | , | | |
| 4 | | | |
| VII | | | |
| 1 | | | |
| 2 | - | - | |
| 3 | | | |
| 4 | - | | |
| 5 | | | |
| 6 | - | | |

,
가 ,

IV.

1.

가
가 .56)

56) 1862 5 31

, 가 1

57)

.
.
, 가

.58)

, 가 .59)

.

가,

,

6 1 가 , LOLF

57) 47 (LOLF)

(budget)

, , 2009. 11. p. 39.

58) Jean-Luc Pain, Les technique de pluriannualité budgétaire en France, RFFP, n° 39-1992. , 가가

59) Micher Bouvier, La constitutionalisation de la programmation pluriannuelle des finances publiques, Petites affiches, 19 decembre 2008, n° 254, p. 50.

.60)

(1)

1 2 “
 .” 1 1 12 31 , 6
 2 “ 1 .”

가 ,

Loi de Finance de l'année) . (LF,
 47

.61)

① 가 , ② 가
 , ③ , ④ 가
 , ⑤
 , ⑥ , ⑦
 , ⑧ , ⑨
 (34 3).

60) , , 57 .

61) 가 (PLF, Projet de LF)
 1 .

4

가 가 (51
).

. , 가

.62)

2010

- 11 2010

(: GDP %)

| | 2008 | 2009 | 2010 | 2011 | 2012 | 2013 |
|--|-------------|-------------|-------------|-------------|-------------|-------------|
| | 3.4 | 8.2 | 8.5 | 7.0 | 6.0 | 5.0 |
| | 67.4 | 77.1 | 84.0 | 88.0 | 90.1 | 91.0 |

: Ministre du Budget des Comptes Publics de la Fonction Publique et de la Réforme de l'État(2009), Projet de loi de Finances 2010.

(2)

가 가 ,

(LFR, Loi de Finance Rectificatives)

35

62)

44-45 .

(2008 12 30 2008-1443 , 2009
 2009 2 4 2009-122 2010 3 9
 2010-237) 가
 .63)

(3)

(LR, Loi de Règlement) 가
 가

2.

(1)

(Loi de Modernisations des Activités Financières)
 EU 1996 7 2
 96-597

(CMF, Conseil des Marchés Financiers) ,
 (COB, Commission des Opérations de Bourse)가

63)

<http://www.legifrance.gouv.fr>

4

1996

2005

8

,

(2)

(Loi sur l'épargne et la sécurité financière)

1996 6

9

2013

.

2003

,

,

,

,

가

가

.

(BDF),

,

(CB),

(CCA),

(COB),

(CMF)

가

,

.

(3)

(Projet de loi portant réforme des

autorités financières)

2001

2

7

(Lionel Jospin)

.

(COB), (CMF)
(CDGF, Conseil Discipline de la Gestion Financière)
(AMF),

. 2006 6
.

(AMF)

가 .

3.

(LSF, Loi de Sécurité Financière) 2003 7 17
8 1 2003-706

가 (Francis Mer)
(Loi Mer) . 가

(COB), (CMF),
(CDGF) 3 (AMF)

, , ,
. , ,
, , ,
, , ,

가 「 1 , 「 2
」, 「 3 」

.64)

.65)

4.

가 “

가

가 .”

2008 8 4 (LME, Loi de Modernisation de l'Économie) 2008-776 .

가 , 2007 8 21 , 2008 , TEPA (loi en faveur du travail, de l'emploi et du pouvoir d'achat et de la loi finances pour 2008)

64) . , 「 가」, , 2009. 9. 105 .

65) 奥山裕之, "フランスの金融安全法", レファレンス, 平成16年, 2月号 , “ ”

, 가 ” , ()

.66)

, ① ,

, ②

1000m²

1996

300m²

, ③

가

, ④ , , ,

- (auto-entrepreneur)⁶⁷⁾
- (PME/TPE)
-
-
-
-
-
-
-
- 가

66) <http://www.modernisationeconomie.fr>

2009 3

. Christine

Lagarde, Loi de modernisation de l'économie, Ministre de l'Économie, de l'Industrie et de l'Emploi, 2010. p. 2.

67)

, , , , , 가 가 , 가가 (TVA) .

4

-

- (livret A)

5. 가

2009 2 17

2009-179

가

, , ()

가

가

, , 2008

가가 ()

6. 2009-2012

2009 1 (LF)

2009 2 9

2009-2012

2009-135

.68)

68)

2009

가

가 . ,

, 2009

2012

가

4

. , 「 1

」, 「 2

」, 「 3

」, 「 4

13

, 3

가

1 가

, 2 11

34

2009-2012

94-66 5

가

가가

, 50 .

1994 1 24

가

가

- 12 2009-2012

| | | |
|------------|---|---|
| 1 | | |
| 1 | | |
| 2 | | |
| 3 | | |
| 2 | | |
| 4 | | |
| 5 | 가 | 가 |
| 6 | 가 | |
| 7 | | |
| 8 | | |
| 3 가 | | |
| 9 | | |
| 10 | | |
| 11 | | |
| 4 | | |
| 12 | | |
| 13 | | |

(1)

1

2009

가

(2).

1 가

2009-2012

(3).

- 13

(GDP)

| | 2008 | 2009 | 2010 | 2011 | 2012 |
|---|------|------|------|------|------|
| | -3.2 | -4.4 | -3.1 | -2.3 | -1.5 |
| 가 | -2.7 | -3.8 | -2.8 | -2.4 | -1.9 |
| | 0.0 | 0.2 | 0.1 | 0.2 | 0.3 |
| | -0.1 | -0.4 | -0.3 | -0.1 | 0.0 |
| | -0.3 | -0.3 | -0.2 | -0.1 | 0.0 |

- 14

(GDP)

| | 2008 | 2009 | 2010 | 2011 | 2012 |
|--|------|------|------|------|------|
| | 67.0 | 69.9 | 70.5 | 70.0 | 68.6 |

(2)

2

가,

1.1% (4),

가 가

가

가

2009

0.1%

(5).

2009 , 2010 2011 가
가

(6).

- 15 가

(: 10)

| | 2009 | 2010 | 2011 | 2009 | 2010 | 2011 |
|-----|-------|-------|-------|-------|-------|-------|
| 가 | 2.49 | 2.58 | 2.50 | 2.51 | 2.55 | 2.52 |
| 가 | 2.60 | 2.62 | 2.56 | 2.59 | 2.65 | 2.55 |
| , , | 3.22 | 2.93 | 2.92 | 3.48 | 3.16 | 3.03 |
| | 3.37 | 2.85 | 4.43 | 3.15 | 3.24 | 3.24 |
| , 가 | 3.49 | 3.44 | 3.34 | 3.47 | 3.45 | 3.34 |
| 가 | 0.55 | 0.57 | 0.59 | 0.55 | 0.57 | 0.59 |
| | 2.84 | 2.72 | 2.72 | 2.78 | 2.80 | 2.81 |
| | 47.74 | 36.97 | 37.62 | 37.34 | 38.03 | 38.58 |
| | 0.49 | 0.52 | 0.53 | 0.54 | 0.51 | 0.51 |
| , 가 | 10.10 | 10.23 | 9.22 | 9.92 | 10.17 | 9.17 |
| | 1.95 | 1.93 | 1.94 | 1.94 | 1.92 | 1.93 |

| | 2009 | 2010 | 2011 | 2009 | 2010 | 2011 |
|-----|-------------|-------------|-------------|-------------|-------------|-------------|
| | 59.93 | 61.55 | 62.81 | 59.91 | 61.53 | 62.78 |
| | 11.58 | 11.38 | 11.39 | 11.32 | 11.52 | 11.51 |
| ' | 0.51 | 0.51 | 0.51 | 0.51 | 0.51 | 0.51 |
| | 8.30 | 7.12 | 7.09 | 6.63 | 6.92 | 7.02 |
| | 1.02 | 1.01 | 0.99 | 1.01 | 1.00 | 0.99 |
| | 1.96 | 2.00 | 1.98 | 1.87 | 1.93 | 1.91 |
| (*) | 0.38 | 0.35 | 0.30 | 0.37 | 0.38 | 0.36 |
| | 24.51 | 25.43 | 26.10 | 24.10 | 24.95 | 25.70 |
| | 5.21 | 5.45 | 5.75 | 5.21 | 5.45 | 5.75 |
| | 2.57 | 2.48 | 2.54 | 2.49 | 2.42 | 2.47 |
| | 1.13 | 1.15 | 1.17 | 1.15 | 1.17 | 1.19 |
| | 16.12 | 16.68 | 17.19 | 16.19 | 16.60 | 16.92 |
| | 0.45 | 0.41 | 0.45 | 0.42 | 0.42 | 0.43 |
| ' , | 11.16 | 11.57 | 12.12 | 11.14 | 11.58 | 12.13 |
| ' | 0.82 | 0.75 | 0.73 | 0.79 | 0.77 | 0.75 |
| | 12.07 | 10.74 | 10.60 | 12.16 | 10.74 | 10.51 |
| | 7.63 | 7.30 | 7.28 | 7.66 | 7.53 | 7.37 |

| | 2009 | 2010 | 2011 | 2009 | 2010 | 2011 |
|---|-------|-------|-------|-------|-----------|-----------|
| 가 | 44.64 | 46.75 | 49.19 | 44.64 | 46.75 | 49.19 |
| | 0.21 | 0.75 | 1.24 | 0.21 | 0.75 | 1.24 |
| | 10.94 | 0.00 | 0.00 | 0.28 | 1.56 | 0.00 |
| “ ” | 0.00 | 0.00 | 0.00 | 0.00 | - 0.50 | - 0.50 |
| : | 1.02 | 1.03 | 1.05 | 1.02 | 1.03 | 1.05 |
| (*) (0)가 1 . 2009 2010 2010 2011 , 2 “ ” 가 . | | | | | | |

가 ,

가 , 2009
 가 가 0.5%
 (7).

, 가 가
 가
 3.3% (8).
 , 가 .
 , 가 .

(3) 가
 9 가 ()
 10 가 가
 (I),
 , 가
 가
 (II).

- 16 가

(: 10)

| | 2009 | 2010 | 2011 | 2012 |
|---|-------|-------|-------|-------|
| 가 | 252.4 | 271.0 | 280.9 | 295.4 |

(: 10)

| | 2009 | 2010 | 2011 | 2012 |
|--|-------|-------|-------|-------|
| | 428.0 | 445.4 | 465.9 | 485.9 |

11

,

,

(I).

가

,

4

(II).

(4)

(12 I).

1° 10

,

,

.

2° 10 15

,

,

2

,

.

,

11

가

, 1

12

(II).

11

3

가

가 2011 6 30

(III).

3/3

'(DOB, le Débat d'Orientation Budgétaire)

, 2

(13).

(5)

가

40

(Annexe)

가

가

가

가

가

가

.69)

- 18

| |
|------------|
| I . |
| A. 가 |
| B. |

69)

| |
|--|
| C. |
| II. |
| A. () 가 B. 가 C. D. 가 E. F. |
| III. 2009-2011 |
| A. B. 3 C. D. 가 E. |
| IV. |
| A. B. 가 |
| V. |
| A. B. |

V.

| | | | | |
|---|----------------------------|------|------|----------|
| - | (PSA) | 2008 | 12 | 19 |
| | 2008-1351 . | | | |
| - | (TPE) | 2008 | 12 | 19 |
| | 2008-1357 . | | | |
| - | | 2008 | 12 | 19 |
| | 2008-1365 2008-1366 . | | | |
| - | 가, 가 가 | | | |
| | | 2008 | 12 | 19 |
| | 2008-1353 . | | | |
| - | (Code des marchés publics) | | | |
| | | 2008 | 12 | 17 |
| | 2008-1334 . | | | |
| - | | | 2008 | 12 |
| | 19 2008-1355 . | | | |
| - | | | 2008 | 12 19 |
| | 2008-1356 . | | | |
| - | | 2008 | 10 | 20 |
| | | | | |
| - | | | | 2008 |
| | 10 24 . | | | |
| - | 가 | 2004 | 6 | 17 |
| | 2004-559 19 25 | | | |
| | | | 2009 | 3 2 |
| | 2009-243 . | | | |

4

- .

17

18

-

가

2009 2

2009-179 1 2

2009 6

2009-722 .

2009 8 20

2009-987 .

제 5 장 결 론

1

I.

, EU

가 .

, 가

G20 가

가 가 .

, ,

(2009-2012)

(prélèvements obligatoires) 가

가 가 . 가

“ ”

가 ,

가 2009 1,280

, 가 2010 1,430 가 ,
2010 가
(2010 1,170).

2010 2011 1,030 가
. 2010 70
가 , 2011

“ ”(mesures nouvelles) 1,030

.
, 2011
GDP 0.5% , 가
2011 GDP 0.25% 가 (70)
2010

II.

34

가 . ‘ ,

.71)

70) <http://www.senat.fr/rap/r09-045/r09-0457.html>

71) , 58 .

, 가

34 2009-2012

가

가 .72)

가

가

가 .73)

2009-2012

2008 7 23

.74)

가

가

가

가

72) , , 87 .

73) Nicolas Guillet, La loi du 9 février 2009 de programmation pluriannuelle des finances publiques : entre volonté politique et faiblesse juridiques, Petites affiches, 16 novembre 2009, n°228.

74) , , 90-91 .

/

‘ 가 ’ 5

가 가 가 가

.75)

2009-2012

가

가

2

I.

가 가 .76)

75) , “ 가 ” , 2010. 5.

76) 가

가

, 가

가

, ,

가

가

가

.77)

가

II.

가

, ,

,

가

가

가

,

가

77) , 2009. 4. 3. 15-17 . , “2 G20 ”,
77) , “ ”, 2008. 4 .

, 가

가 가 .

GDP

가 .

Ⅲ.

가

가 .

가 ,

‘ ,

가

가

, 가

가

가 ,

가

가

가

가

.78)

“ ”

가

.79)

IV.

,

가

가

가

(pacte moral)

G20

가

G8 G20

78) , 2010. 3. 30. “

79) , , 10 .

가 .”

가

(affirmative action)

.80)

V. 가

2007 1

가 가

, 10 '2009~2013 가 , 6 가 .81)

' 가 (가 7)'

.82)

가 가

80) Jean-Paul Betbèze, Crise : Par ici la sortie, Presses Universitaires de France, 2010.

1. p. 115 s.

81) 가

82)

, 24 .

, 「 가

.84)

가

가

가 .85)

86),

가

가

87)

VI. G20

가

가 G20

IMF

가

84)

, r
, 2009.

85)

, 27

86)

가 < 가 (가) < (가)

가 가

가

(

9407, : 2010. 9. 17)

87)

가

가

(9308);

(9364);

가

(9287);

(9306);

(9290);

(8556).

가

G20

.88) 가 G20 ('가 가)
 . G20 가
 () 가
 G20 가 .89)

88) 3
 ,
 , G20
 21
 , 2010. 3. 2. “
 89) , 2010. 9. 27. “
 ”.

G20 G20
 ”.
 ‘ ,

참 고 문 헌

- , “ ”,
「KIEP 」, , 2009. 11. 10.
- , “ ”, 「KIEP 」,
09-02.
- , “2 G20 ”, Issue
Paper, 2009. 4. 3.
- , 「
」, 2009. 6. 1.
- , “ SG 가”,
, 2008.
- , 「2007 」, 2007.
- , 「 가 -
-」,
, 2010. 5.
- , 「 가 (Ⅲ) -
-」, , 2009. 7.
- , “ ”,
, 2010. 4. 9.
- , “ ”,
, 2010. 10. 8.

. , 「 가 가 」, , 2009.
 , “ ”, 「 」
 1 4 , 2008.
 , “ ”, , 2009.
 10. 21.
 . , 「 」, ,
 2009. 11.
 , “ ”, 2008.
 _____, “ : 1000
 ”, 2009.
 , 「 가 ()」, 2010.
 , “ - ”,
 「 」, , 2010. 10.
 . . , 「 가」, , 2009. 9.

, COMMUNIQUE DE PRESSE, 2008. 2. 2.

Comité interministériel d'aménagement et de compétitivité des territoires,
 PLAN DE RELANCE DE L'ECONOMIE, 2 février 2009.

Ministère de l'économie de l'industrie et de l'emploi, Politique économique,
 octobre 2009.

Olivier de Bandt, Les stratégies de sortie de crise, Banque de France, 12-13 novembre 2009.

Michel Bouvier, Finances publiques, 9e édition, L.G.D.J.

_____, La constitutionalisation de la programmation pluriannuelle des finances publiques, Petites affiches, 19 décembre 2008.

Alain Lambert, Dette publique : discours de la méthode, RFFP, n° 100, L.G.D.J.

Jean-Paul Bethèze, Crise : Par ici la sortie, Presses Universitaires de France, 2010. 1.

Christine LAGARDE, Eric WOETH, Projet de loi de finances rectificative 2010 INVESTISSEMENT D'AVENIR, 20 janvier 2010.

Christine Lagarde, Loi de modernisation de l'économie, Ministre de l'Économie, de l'Industrie et de l'Emploi, 2010.

Ministère de l'Économie, de l'Industrie et de l'Emploi, Politique économique, 2009, 10.

Ministre auprès du premier ministre chargé de la mise en œuvre du plan de relance, Rapport au Parlement sur la mise en œuvre du plan de relance de l'économie, Premier trimestre 2010.

Nicolas Guillet, La loi du 9 février 2009 de programmation pluriannuelle des finances publiques : entre volonté politique et faiblesse juridiques, Petites affiches, 16 novembre 2009.

Paul Marie Gaudemet et Joël Moliner, Finances publiques, Tome 1, 6e édition, Montchrestien, 1992 Sophie Nicinski, Le Plan de relance de l'économie, RFDA, 2009.

橋本 択摩, "欧州経済の最新動向 ④ (フランス)ー財政の「出口戦略」
はまだ先の話", トピックスレポート：フランス, 国際金融情
報センター, 2010. 1. 28.

<http://www.bercy.gouv.fr>

<http://www.insee.gouv.fr>

<http://www.minefe.gouv.fr>

<http://www.banque-france.fr>

<http://www.legifrance.gouv.fr>

<http://www.gouvernement.fr>

<http://www.performance-publique.gouv.fr>

<http://relance.gouv.fr>

<http://www.ladocumentationfrancaise.fr>

<http://www.budget.gouv.fr>

<http://www.senat.fr>

<http://www.modernisationeconomie.fr>

<http://strategie.gouv.fr>