

10-14-3-15

G20 가

- . -

손 현



한국법제연구원  
KOREA LEGISLATION RESEARCH INSTITUTE

G20 가

- . -

The Study on the Legal System of Exit  
Strategy in G20  
- India · Indonesia -

연구자 : 손 현(부연구위원)  
Son, Hyun

2010. 10. 20.

# 국문 요약

2009년 4월 1일, G-20 정상회의에서 합의된 ‘세무 투명성 및  
거시경제 안정화’에 관한 권고안은 IMF의 권고에 따라  
2009년 6월 1일부터 시행한다. IMF는  
IMF 권고에 따라  
2009년 6월 1일부터  
가  
가  
가  
2004년 「  
(Fiscal Responsibility and Budget Management Act  
2004)」  
가  
가  
「  
」, 「  
」  
.

, 「 (Financial Safety Net Law)」

.

,

.

,

.

가

.

가 가

.

,

.

.

※

:

,

,

,

,

,

## Abstract

The global economic conditions with continuing pressure from the US economy crisis posed major challenges. G-20 are trying to strengthen resilience and promote the momentum of global economic recovery by multilateral policy cooperation. India and Indonesia are continuously conducting various kinds of policies to stimulate the economy, to expand the fluidity and to promulgate regulations.

According to the recent IMF report, India and Indonesia have showed the highest rate of economic. India and Indonesia got attention for the exit strategy based on the rate. For India, as increased the base rate, it conducted the exit strategy after Australia, and reduced the budget deficit in order to maintain the fiscal health. furthermore, it takes legislative actions to maintain the health of financial institutions according to economic liberalization policy.

India promulgated Fiscal Responsibility and Budget Management Act 2004. The legislation is highly evaluated the effectiveness for conducting the exit strategy. Indonesia relatively showed reservation about the exit strategy. It took legislative steps to modify the finance system by amendment of 'Bank of Indonesia Act', and promulgation of 'Regulation on the Finance System Safety net'. however, there are many challenges such as protection for finance supervisor and regulator and legislation of 'Financial Safety Net Law'.

Even though India and Indonesia have shown the high rate of economic based on the abundance of natural resources and human resources, they faced many challenges for the advanced level of finance.

India and Indonesia are supporting the global cooperation for the exit

strategy and strengthening diplomatic power. This study purposed to draw key findings for Northeast Asia finance market competitiveness through the examination of the exit strategy of India and Indonesia.

Here we studied responses of India and Indonesia for strengthening resilience and promoting the momentum of economic recovery with the respect to policy and legislation, and tried to define directions for the exit strategy and legislation modification in the near future.

※ Key Word : India exit strategy, India Finance System, India monetary law, Indonesia exit strategy, Indonesia Finance System, Indonesia monetary law

# 목 차

.....	3
Abstract .....	5
1 .....	9
1 .....	9
2 .....	11
2 .....	13
1 .....	13
I. ....	13
II. ....	15
III. ....	16
2 .....	18
I. ....	18
II. ....	23
III. ....	25
IV. ....	26
V. 가 .....	29
3 .....	34
I. ....	34
II. ....	41
III. ....	48

4	.....	48
3	.....	53
1	.....	53
2	.....	62
I.	.....	62
II.	.....	64
III.	.....	67
IV.	.....	71
V.	.....	72
VI.	• ADB .....	72
VII. 가	.....	76
3	.....	80
I.	.....	80
II.	.....	80
III.	.....	91
IV. 가	.....	95
4	.....	103
	.....	107



# 제 1 장 서 론

## 1

2006  
 2008 , 1930  
 가  
 (decoupling) 가  
 가  
 , 가  
 G-20  
 가 ,  
 IMF가

G20

5.6%,

4.3%

G20

7.7%,

5.5%

7.8%,

6.0%

가

IT

( ),

( )

가

2004

(Fiscal Responsibility and Budget Management Act 2004)」

가

「

」, 「

」

FTA

가 ,  
가 가

가 가 .

가

G-20

가

2

, ,

.

.

(IMF, ) , .

2

, 3

가

( , , )

. ,

.

## 제 2 장 금융위기 극복을 위한 인도의 정책 및 법제

1991

가 .1)

가

1

2)

I.

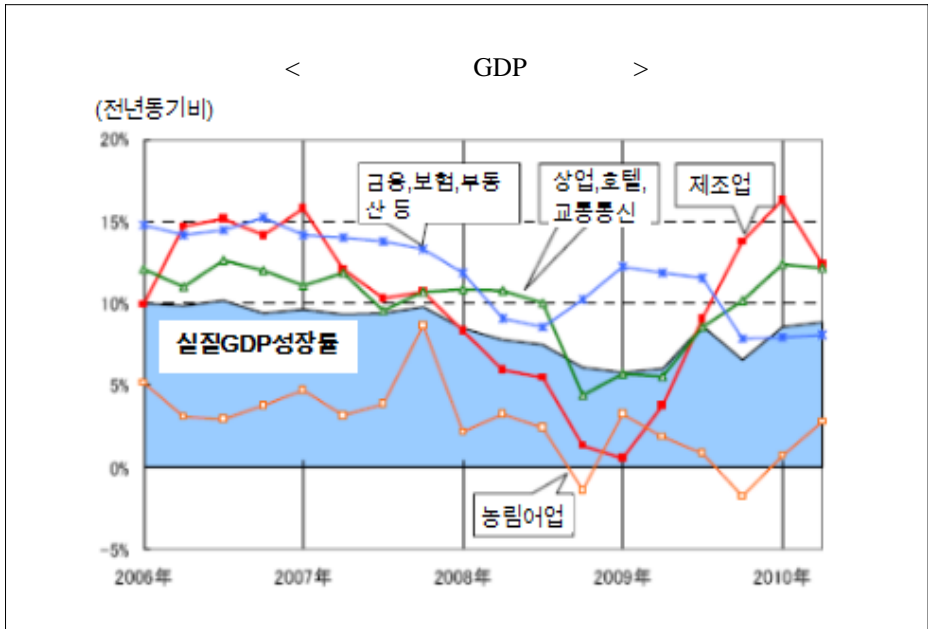
(CSO)가 8  
2010 4 ~6 GDP 8.8%  
, 4 8.6% 가 0.2% 가  
2009 1~3  
5.8% 가 , 4~6  
(GDP 27%) 12.2% 가

1) , “ ”, 2010.10,

2) Mizuho Securities Research & Consulting 2010 ,  
9 , 24 . [http://www.mizuho-msrc.com/dynmc/gcnt.php/DL0000005682/01/04/100924\\_India.pdf](http://www.mizuho-msrc.com/dynmc/gcnt.php/DL0000005682/01/04/100924_India.pdf).

2

(GDP 15%) 2.8% 가 ,  
 4 0.7% 가 , 가  
 (GDP 16%)  
 12.4% 가 , 4 16.3% 가



7~9

9 1 1% 가

가

, IMF 7.8%

.3)

II.

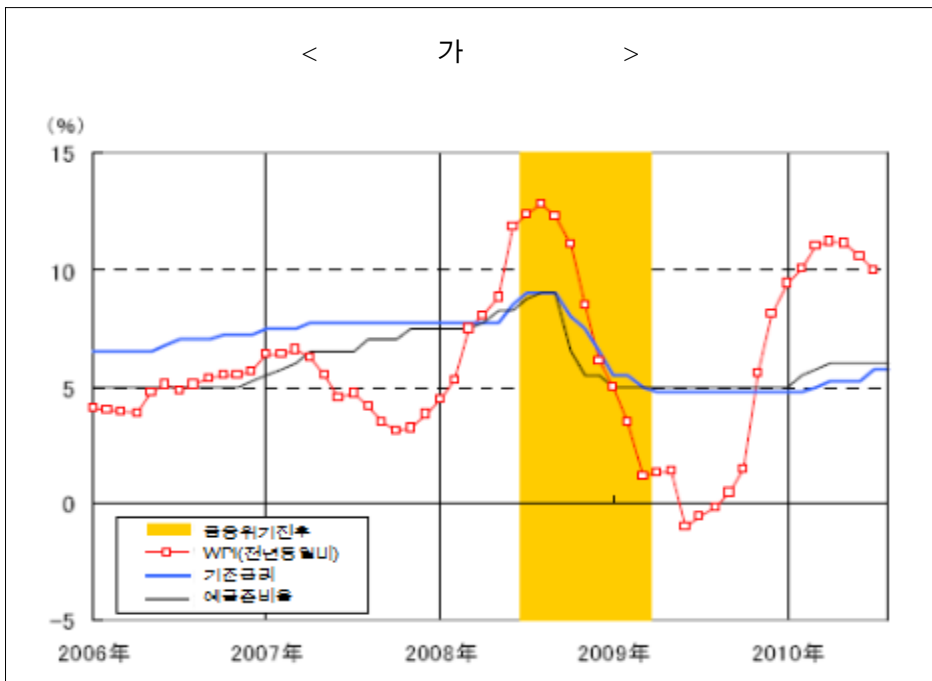
	2010 2	2010/11	GDP
	6.7% 가	5.5% 가	
	4~7	1.25	5.5
		4~7	1.12
		24.1	2.26
가		3.3	25.4% 가
		가	4~7 0.9
		40%	
6 가 가			가
72		가	가 , 가
	가		가
8	가		5460
		가	
2010 9 9		2	
	가	가	

3) 2010 3 11

가 , 5.5% 가  
 가 ,  
 (08 78%, 46%)

가  
 가

Ⅲ.



2010 9 16 ( )  
 25bp, 50bp 6.0%, 5.0%  
 .4) 6.00% 3

4)

, 5 4.75% 6.00% ,  
3.25% 5.00% . 가 , 가  
가

4 1

가

가

SENSEX30

8%

. 가

가

가

가

가

2010 , 11

8%

. 2010 11

가

가

가

가

가



2

5)

I.

1.

2008

, 2008 ,

가 , 가 .  
가 가 .  
가 .

6 ,

가 9 , ,  
가 . 8 , ,  
가 , ,  
10 ,

2.

(CRR : Cash Reserve Ratio) 9.0% 5.0%

5) 清水聡, “世界同時不況下でのインドの為替金融政策”, 環太平洋ビジネス情報 RIM 2009 Vol.9 No.35 .

(SLR : Statutory Liquidity Ratio)

25% 24%

가

2004

((repo rate)

(reverse repo rate)

9.0% 4.75%, 5 6.0% 2009 8 3.25% , 2007

, 가 , 가

2009 10 , 11 2 1 3,543

. 11 , 가 .

( ) ,

2000 6 (LAF : Liquidity

Adjustment Facility)

LAF가 ,

가 2004

4 (MSS : Market Stabilization Scheme)가

가

LAF, MSS, CRR

.6) (Overnight)<sup>7)</sup> , MSS  
9

9

MSS  
(Net Domestic

Assets) 가가  
(Net Foreign Assets)

9 , 7

SLR . 4,000

6 170 가 .8)

6) LAF , MSS  
, CRR

7) 가 (Overnight)

O/N  
가 ( ) 가  
가 O/N  
가

8) SLR 가 4,000  
SLR 가

가 ) 9 9.3% 4 2.8%  
9 가 4

가 가  
가 가  
가 (CRR ) 2009 3  
19.0% 가 , 2008 3 25.3% 가

가  
3.  
97 , 가  
가  
가 ,  
가 ,  
가 2009 9  
11 1.75%  
(nonbank) ( 가  
) 가

( 3 , 5 7 ),  
 ( , , (1  
 ), ( ), 가)  
 . 5 가 (automatic  
 route) , 2007 8 1 2,000  
 .  
 2,000 ,  
 가 (approval route) .  
 2008 5 5,000 ( 1  
 ) , 가 9 10 5  
 ( 가 ) , ,  
 가  
 (SEBI) 가  
 가 2008 6 2009 1  
 32 60 , 15 150 가  
 . 가  
 (Participatory Notes)<sup>9)</sup> .

4. (money supply)

가

(M3)

9) 가 가가

가 , 가  
 , 2007 10 가 가  
 , 2008 10 , 가 ,

가 ,  
. 98 ,  
. ,  
, , ,  
broad-based multipleindicator approach .  
2008 9 , 가  
가 가 .  
. 9%  
, ①  
, ② 가 ,  
, ③ 가 (  
MSS ) , ④  
가 가 ,  
. 가 가 가  
, 가 가 가  
가 가 .

II.

1.

2004 (Fiscal Responsibility and Budget Management  
Act, 'FRBM' )

, 2008 GDP  
가 2.5%, 가 2.1% .  
, ,  
가 .  
, .  
2008 12 . ①  
2,000 가 . ② 4% . ③  
( , , )  
2% (2009 3 7%, 9  
). ④ 140  
. ⑤  
(IIFCL) 1,000 가 .  
2009 1 .  
, .  
IIFCL 3,000 가 ,  
GDP 0.5% .  
가 2009 2 25 10% 8% , 12%  
10% .  
3,000 .  
2.  
2008  
2009 , 가  
, GDP 7.0% , 2009  
, 가 가

.  
가 ,  
. ,  
.

III.

① 가  
, ② (volatility) , ③  
, ④ , ⑤

( ) 가

가

가 6 가 (sterilization)  
가 IMF

가 가

. 2007

가  
가



,  
가 .

#### IV.

##### 1.

,  
.

, 2008

14.0% .

5 5.3% , 3

16.3% , 2

48.8% . 1

,  
CP( )

가

, ( , ADR GDR ,  
) . 2009

##### 2.

,  
.

. 2007

9 ,

2

(exposure)

CDO

가

14

. 2008

3

3.6

8.4%

가

가

, 2008 3

69.9%, 21.7%

, ①

(innovation)

, ②

, ③

가

(CFSA : Committee on Financial Sector Assessment)

가

가

2004 가 ,

30% 가 ,

(dynamic provisioning) 가 ( )

5~6 ①

ALM 가

, ②

(2009 3 )

, ③

가 (SLR) 가

가 ,

가 ,

Tier1

25% 1,000 .10)

2008 3 766 ,

43.3 0.2%

---

10) 가 .

5.0%, 9.3%, 18.6% 81.2%, 71.8%, 52.5%, 가 가 .

V. 가

1.

90 , 97 . 90

2006 , (the Committee on Fuller Capital Account Convertibility)가 2006 2010

가

가



가

가

가

①

②

③

가

가

2.

가 가 )

가 가 가

가

가

가

,  
 .  
 , 가 가  
 , 가 가  
 가 .  
 가 . (currency swaps)  
 가 .  
 , 가 .  
 LAF, MSS, CRR  
 가 , 가 .  
 . 가  
 , , ,  
 . (term) 가  
 가 , 가  
 . 가 가  
 , 가  
 가 , 가  
 가 가 ,  
 가 .  
 , 가 가  
 .

,  
가 ,

가 , 가 ,

3.

,  
가 ,

가

, 가 ,  
가 .

가 , 가 .  
가 , 가 .

7 가 , 가

가 .



3

I . 11)

1.

(Banking Institutions), (Apex Banking Institutions),  
 (Development Banks),  
 가  
 가 가  
 (Commercial Banks), (Regional  
 Rural Banks: RRB), (Co-operative Banks)  
 , 가 , 가  
 ① , ② , ③  
 42  
 RBI (Cash Reserve) 가  
 (Scheduled Banks) (Non-Scheduled Banks)

1955 State Bank of India(SBI)<sup>12)</sup>  
 (Associate Banks. SBI가 70-100% ) 7  
 13) SBI , 1969 14

---

11) , “ ”, 2010.10,

12) State Bank of India Act, 1955 .

13) State Bank of Bikaner & Jaipur; State Bank of Hyderabad; State Bank of Mysore;

1980 6 .14)  
 (Scheduled Banks) 49% SBI  
 22.5% 가 .  
 1994 (Banking Companies Act)  
 49% 가  
 RBI가 ,  
 ,  
 .  
 1991 (Narasimham Committee on Financial  
 Sector Reforms) 1993 RBI가  
 가 . UTI, ICICI, HDF  
 C15)  
 2006 3 29 .  
 가 HSBC 1853 , Standard  
 Chartered Bank 1854 , BNP Paribas Bank 1860  
 .  
 , 가  
 . 2006 9 5.3%  
 , Standard Chartered Bank, Citibank, HSBC 3  
 3000 가 .

---

State Bank of Patiala; State Bank of Saurashtra; State Bank of Travancore; State Bank of Indore 7 . State Bank of India (Subsidiary Banks) Act, 1959

14) Banking Companies (Acquisition and Transfer of Undertakings) Act of 1970 and 1980 .

15) Housing Development Finance Corporation. 1977 .  
 가 HDFC Hasmukhbhai Parekh 가

2.

(1)

가(banking licenses) 가 ,  
 (Reserve Bank of India: RBI)  
 RBI  
 .16) 가 가  
 ,  
 가  
 가 (distinct  
 rule) , 5 가  
 (Local Advisory Board)  
 , RBI  
 . ①  
 , ②  
 , ③ 가 .17)  
 (joint venture banks)  
 , 51%  
 .18)

16) Shivabhai v. Ahmedabad, Gujarat High Court (AIR 1986 Guj. 19).

17) RBI, Technical Paper on Differentiated Bank Licenses, 2007. 10, <<http://www.rbi.org.in/scripts/PublicationsView.aspx?id=9795>>

18) Mamiko Yokoi-Arai, mplications of Financial Liberalization in the Big States of Asia for Regional Integration, 43 Int'l Law. 1401(2009).

(2)

1)

1875 (BSE)  
 Exchange: NSE) , SBI ICICI  
 20 가 , SBI ICICI  
 1992 (National Stock  
 Exchange: NSE) , BSE NSE가  
 45% 55% . NSE  
 가

2)

(Securities and  
 Exchange Board of India: SEBI) 가  
 , .<sup>19)</sup> SEBI  
 2가  
 .<sup>20)</sup> SEBI  
 .<sup>21)</sup> SEBI .<sup>22)</sup> SEBI

(Central Electricity Regulatory Commission: CERC) SEBI  
 (overarching powers) .<sup>23)</sup> SEBI

19) The Securities and Exchange Board of India Act, 1992, No. 15 of 1992, <<http://indiacode.nic.in/>> (search Act Year "1992").

20) §11(1) of the SEBI Act.

21) §11(2) of the SEBI Act.

22) §11(2) of the SEBI Act.

23) Rahul Singh, THE TEETER-TOTTER OF REGULATION AND COMPETITION: BALANCING THE INDIAN COMPETITION COMMISSION WITH SECTORAL

가 .24)25)

SEBI (acquiring entity)가

.26)

. SEBI (Takeover Code)

( SEBI , (publicly listed company) 15% . 20% 가

.27) , (The Securities and Exchange Board of India Act) 12 가

, 가 (public announcement)

가 .

---

REGULATORS, 8 Wash. U. Global Stud. L. Rev. 71, 91 (2009).

24) 5 , 6 . The Competition Act, 2002, No. 12 of 2003, <<http://indiacode.nic.in/>>. (search Act Year “2003”).

25) 2003 1 (Competition Act, 2002) .

, , , (Competition Commission of India: CCI)가 .

CCI

26) Substantial Acquisition of Shares and Takovers Regulations, 1997, Gazette of India.

27) Talat Ansari, Doing Deals in Emerging Markets: Bric and Beyond 2010, 1826 PLI/Corp 49, 51 (2010).

가 /

(3)

1956 245

(Life Insurance Corporation of India: LIC)

1 가 1972 (General

Insurance Corporation of India: GIC)

2000

(LIC) (GIC)가

, 2000 4 14 ,

9 가 ,

26% .28)

1999

(Insurance Regulatory and Development Authority: IRDA)

.29)

(4)

1986

30) ,

(3 ).

28) IRDA, List of Insurers, <<http://www.irdaindia.org/>>.

29) , RBI, SEBI, IRDA, (High-Level Coordination Committee on Financial and Capital Markets)」

30) Consumer Protection Act, 1986.

Bank 가 Punjab National 가

가 , 가 ,  
(31)

가 ,  
(Consumer Protection Council)

(National Consumer Disputes Redressal Commission)가

RBI

(32)

95%

1995 (Banking Ombudsman Scheme)가

RBI 2002 2006 (33)

RBI

31) Rosy Kumar, Are banks liable for locker thefts?, August 14, 2004. <<http://www.rediff.com/money/2004/aug/14spec1.htm>>.

가 , 가  
가 가 1  
(Ugam Singh vs G.M., State Bank of India (1996) 1 CPR 188).

32) RBI, Regulatory and Other Measures, Ref. No. RBI/2006-07/81 UBD (PCB) Cir. No. 3/13.05.000/06-07 dated July 21, 2006 Reserve Bank of India Bulletin, September 2006.

33) RBI, The Banking Ombudsman Scheme, 2002, Notification Ref.RPCD.BOS.No.750/13.01.01/2001-02, 14 June 2002; The Banking Ombudsman Scheme, 2006, Notification, Ref.RPCD.BOS.No.441/13.01.01/2005-06, December 26, 2005.

가

(12 ).

II .

34)

1. (Fiscal Responsibility and Budget Management Act 2004)

(1)

2003 (Fiscal Responsibility and Budget Management Act 2004 ( 'FRBM' ) 2004 7 5 가 , GDP 0.5% . 2008

34)

가

가 가 .

가

. 1947

22

395

, 92

가

(common law)

bottom-up

가

가 가 .

가

가

), RBI( )

가 가

, 2005.11

, SEBI( top-down



3 GDP 3.0% , 0.3%  
 . 2009-2009 ,35)  
 ,  
 .  
 ,36)

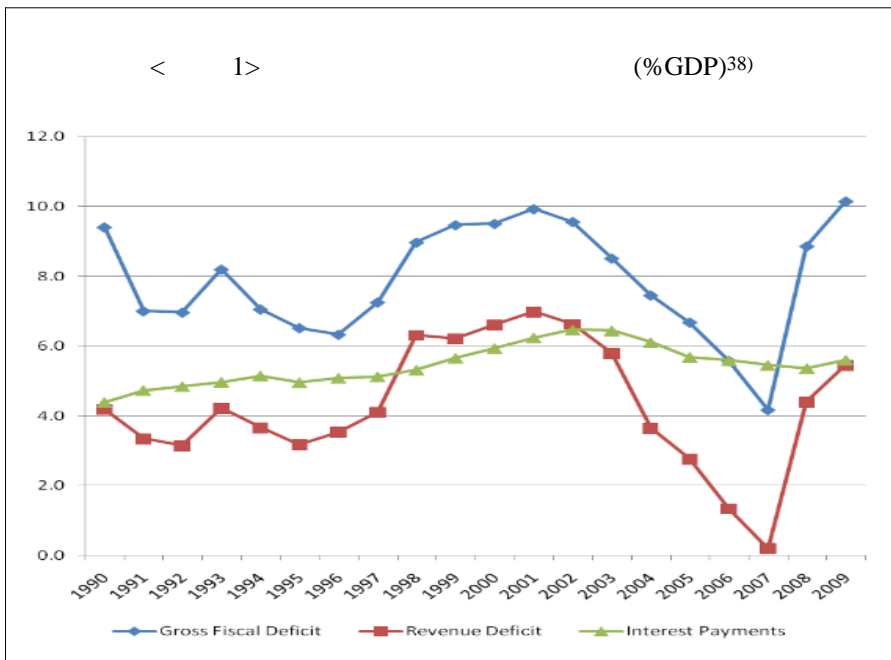
o 2004-2005 GDP 0.5%  
 (revenue deficit)  
 o 2004-2005 GDP 0.3%  
 (fiscal deficit)  
 o 2004-2005 GDP 9% GDP 1%  
 가  
 o 2004-2005 GDP 0.5%  
 o 가 가  
 . GDP , GDP  
 , GDP , GDP  
 (total outstanding liabilities).  
 o 가 , ,  
 . 2006-2007 , ,  
 .

35) Rajiv Kumar and Alamuru Soumya, Fiscal Policy Issues for India after Global Financial Crisis(2008-2010), ADBI Working Paper Series, Asian Development Bank Institute, 2010.9, p.4.

36) . <http://indiabudget.nic.in/es2004-05/chapt2005/chap27.pdf>  
 (2010.10.5 )

(2) 가

FRBM  
 1 2007-2008  
 2007-2008 GDP ( 6.0% ) 4.2% .37)  
 < 1> 1990 2009  
 . 1990-1991  
 . 2001-2002



< 1>

FRBM 2003-2004 가 81.4%

37) Rajiv Kumar and Alamuru Soumya, op. cit., p.5.

38) Rajiv Kumar and Alamuru Soumya, op. cit., p.5.

FRBM  
2008-2009 74.7%

< 2> 39)

Year	Internal Debt (Central)	Internal Liabilities (Central)	External Debt and Liabilities (Central)	Outstanding Liabilities (Central)	Outstanding Liabilities (State)	Combined Outstanding Liabilities* (Central and State Public Debt)
1980-1989	24.7	41.2	6.7	47.9	20.7	56.0
1990-1999	27.4	48.0	4.5	52.5	22.4	63.2
2000-2001	38.2	52.4	3.1	55.6	28.3	70.6
2001-2002	40.0	56.8	3.1	59.9	30.3	76.0
2002-2003	41.5	61.0	2.4	63.4	32.0	80.2
2003-2004	41.4	61.4	1.7	63.0	33.2	81.4
2004-2005	40.5	61.4	1.9	63.3	32.7	81.3
2005-2006	38.7	60.4	2.6	63.0	32.6	80.3
2006-2007	37.4	59.0	2.5	61.5	30.3	77.3
2007-2008	38.3	57.7	2.4	60.1	27.8	75.1
2008-2009 RE	37.8	56.6	2.3	58.9	27.1	74.7
2009-2010 BE	40.2	57.2	2.3	59.9	27.6	76.5

RE: Revised Estimates  
BE: Budget Estimates

FRBM , 2 GDP  
16% 14% .40)

, FRBM

39) RBI, Various issues, Quoted in Rajiv Kumar and Alamuru Soumya, op. cit., p.8.

40) Rajiv Kumar and Alamuru Soumya, op. cit., p.8.

FRBM

.41)

2. (Banks and Financial Institutions Act 1993), (SARFAESI; Securitisation and Reconstruction of Financial Assets and Enforcement of Security Interests Act 2000)

. 1992

가 ,

가 가 .

가 ,

1993 「

」 .

1 가

(Tribunal) .

, 2002

SARFAESI

(Security Interest)

60

, ,

가 , 2004

2005 .

41) Rajiv Kumar and Alamuru Soumya, op. cit., p.25.

SARFAESI

. 2005 7

2005 11

가

49%

가

3. (The Foreign Exchange Management Act 1999)

가

가

182

가

1973

(Enforcement)

(The Office of Directorate of

1999

42)

가

가

90

가

가

가

가

가

---

42) Regulation 10.B of Notification No. FEMA. 20/2000 RB dated May 2000.

### Ⅲ.

.43)

FRBM

가

4

1. 2010 ~2011

44)

2009 10

2010 2011

가

2009 2010

, 2010

43) John Amour, Law, Finance, and Politics: The Case of India, March 2008., p.4.

44) D. Subbarao, Governor, Reserve Bank of India, Monetary Policy Statement 2010-11, p.12.

, 2011

2010 3

25 bps

가

가

가

가

가

가

가

가

가

가

가

가

가

가

. 2010

가

가

가

가

가

, 가

, 가

가

가



, 2010 2011 ,

36.3% 가 .

. ,

,

가 2010

,

가

2010

11

874

,

277

,

,

가

GDP

6.7%

가

,

가

2010

GDP

5.5%

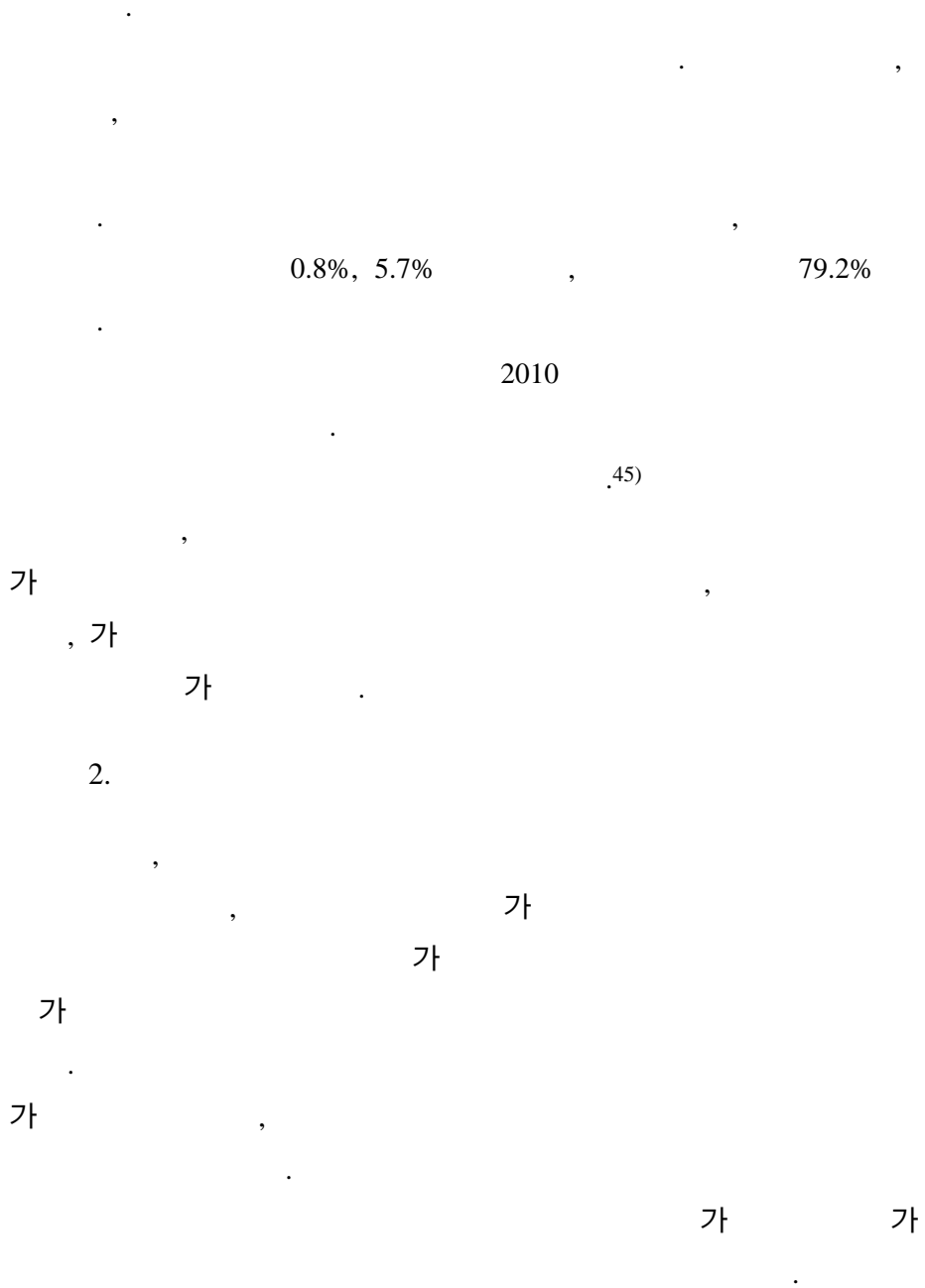
8%

10%

2.5%

7.5%

,




---

45) Srikanth Srinivas, Feeling the Heat, Seeing the Light, Businessworld India, [http://www.businessworld.in/bw/2010\\_02\\_27\\_Feeling\\_The\\_Heat\\_Seeing\\_The\\_Light.html](http://www.businessworld.in/bw/2010_02_27_Feeling_The_Heat_Seeing_The_Light.html).







,

19.7%

가

가 1997

49%

가

가

가

IMF

가

가

2

GDP

3%

가

, 가

IMF

.49)

49) 90

가  
, blanket

1)

Restructuring Agency)

(IBRA; Indonesia Banking

3)

---

blanket ,

가 , off-shore 貨

가 가

가 가

2 , 2

(bonds) 가 4 , 30

1998 IBRA , IBRA

IBRA 200% IBRA , IBRA

5% IBRA가 IBRA가

IBRA가 가

가 가

16 가 1997 11

가가

15~25% 5%

가

1990

가 . 2004 , 2007 6.32%, 2008 6.1%

2008 4.5%

2008 GDP 60%  
( 30%) 가

2004

2007

, , 가

가

가

가

가

가

가

가

가



「 」 「 」 「 」(2007  
 25 ) ,  
 , 가  
 .  
 가 2005 9 , 907 2008 11 4 ,  
 1138 가 .  
 , 가 2008  
 18% ,  
 가 가  
 .  
 1 가

(KPK: Komisi Pemberantasan Korupsi)

INPRES No.550)

가 RAN-PK<sup>51)</sup> .52)

50) INPRES No.5 , 2008 2009 가  
 (Fokus Program Ekonomi Tahun)  
 . 가

2010.6.,<http://www.deptan.go.id/index1.php>)

51) RAN-PK 가 ,  
 . ([http://www.unodc.org/eastasiaandpacific/en/Projects/2009\\_05/Rule-of-Law-Indonesia.html](http://www.unodc.org/eastasiaandpacific/en/Projects/2009_05/Rule-of-Law-Indonesia.html))

52) (Bank Century) 2008  
 6.7 (7 )

(KSSK: Komite Stabilitas Sistem Keuangan)

(Sri Mulyani)가 ,  
 , 2009

2009 7 8

53)

100 (Program 100 Hari)

45

가

128

<

>54)

		• (PPP) ,
	•	,

(Partai Demokrat)

가

가

12

4

가

, 2010 8

2002

가

가

가

가 . (

, [http://www.pressian.com/article/article.asp?article\\_num=40100817103518](http://www.pressian.com/article/article.asp?article_num=40100817103518))

53)

60.8%

1

가

2

, KIEP,

2009.12.

		• ,
		(KUR)
		, ,
• •		
	•	
		,
	•	(SOP)

---

54) , , 2

, KIEP, 2009.12

2

2014 7%

1

가

가<sup>55)</sup>,

가

, 2009

가가

. 2008

가 , 가

가

2009 10

가

3.5~5.5%

2.57%( )

가

가

4.7%

가

,

, 가

가

가 가

,<sup>56)</sup>

55) 2010 (World Bank)

183 가

122 가

가(Doing Business)

, ASEAN 가

10

. (<http://www.doingbusiness.org/>

documents/DB10\_About.pdf)

56)

2009.02., p.115.

, KIEP,

(Bank Indonesia)

2009

2008

4

가

(BI ; Bank of Indonesia)

(funding

facility)

(Indonesian Deposit Insurance Corporation Law)

10

20

LPS

(IFSN; Indonesian Financial Safety Net)

, 2009 4

2

I .

가 2009

		<	> <sup>57)</sup> 2009.7
	•	2 , 73 (GDP 1.3%)	
		83% , 14%. 2009 2.5%	
		10 7 , 12 4 175bp ( 7.75%)	
		10 , . 10	
		10 20 , , 58)	
		10 ( • )	
		1 20 (2009.10.13)	
가		9 29 , 10 8 가 가 10% , 10	
	•		

	. 12 가 , 4 . 12 , .
	(currency swaps) , . 55

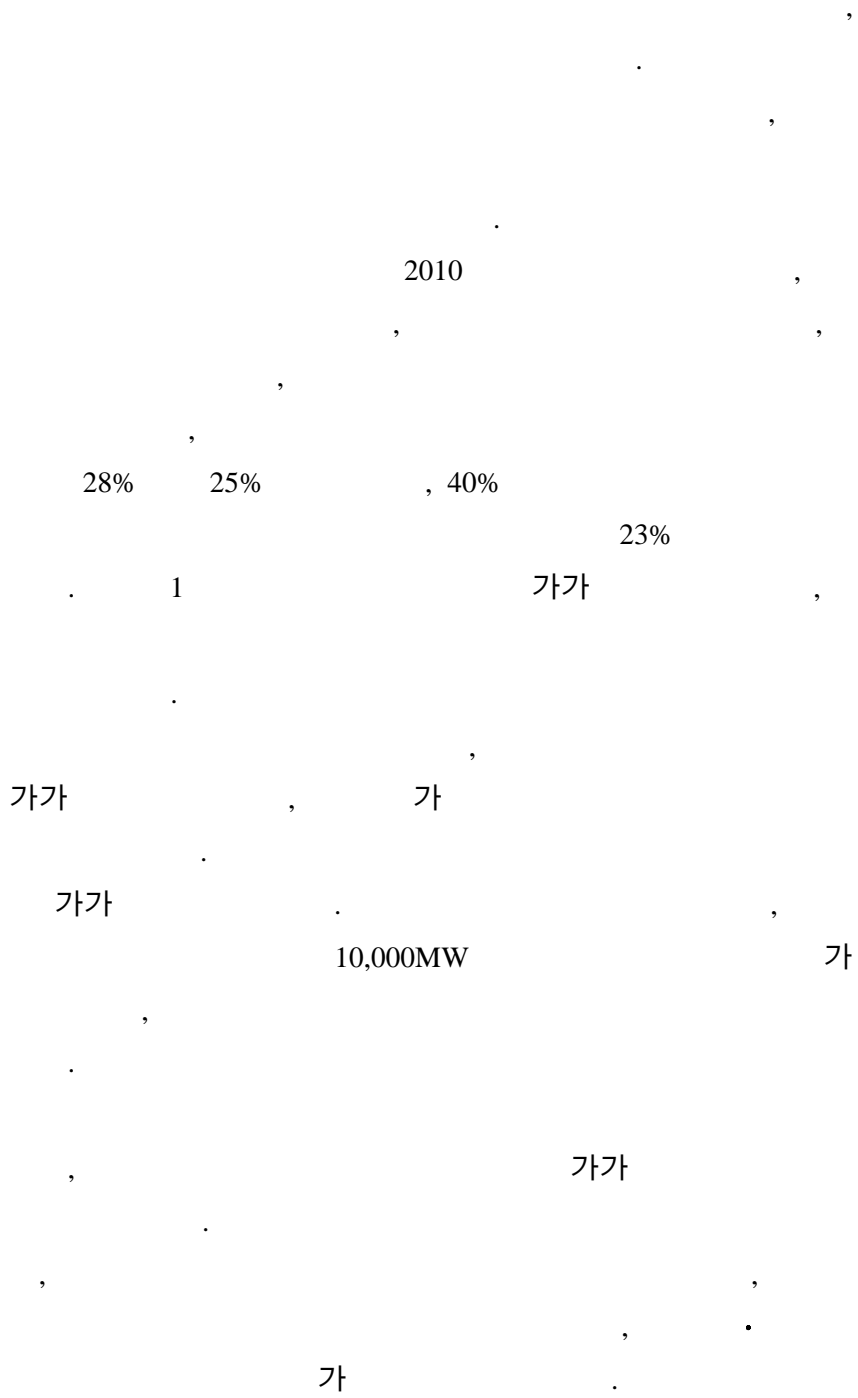
II.

가 2009 GDP 1.4% 2010 0.6% ,  
32% 30% .  
 ,

가  
, GDP 0.4%( 2 5  
) 가 .

57) 増田, “インドネシア経済：世界金融危機の波及と政策対応”,  
, 2009. 10. p.15

58)





2009

1

5

2009

3

2009 1

50bps

7.75%

, 2009 2

25bps

6.50%

2009 12

6.50%

, 2008

9.25%

275bps

2009 1

2009 1 30

(global bonds)

. 2009 3 ,  
, 3 (175  
/1 )

,  
2009 4 ASEAN 3  
60

120  
, 2009 12 ASEAN 3 CMIM  
11 9 2 5

2009 4 2009 9  
1 3  
2009 10 2.5% 가

### III.

2009

(i) , (ii)  
, (iii)  
가 가 73 3

2009 GDP 1% 2.4%  
 가 15%  
 , , ,  
 .  
 가 1 8 5 가  
 , 가 kg 1,600 15kg  
 12 .  
 2009 .  
 2009 GDP 1.6% 87 2  
 , 2.4% .  
 가 .  
 , 가 (MOPS;  
 Mid Oil Platts Singapore) 가 14%  
 . 가 가  
 가 .  
 2009 가  
 , ,  
 ,  
 . 8 5 2 2  
 가 ,  
 2008 GDP 33%  
 2009 29% .  
 38 1  
 , .

가 2009 1 15 가  
 2008 12 18.2%, 6.25% 가  
 가 2008 가

<2008 2009 - >

	2008		2009		
	(Rp)	(Rp)	(Rp)	GDP	
	895	982	849	15.5%	-13.6%
	892	980	848	15.4%	-13.5%
	609	659	662	12.1%	0.5%
( )	283	321	186	3.4%	-42.1%
	3	2	1	0.0%	-60.9%
	989	985	988	18.0%	0.3%
	697	692	685	12.5%	-1.1%
	95	89	111	2.0%	24.8%
	234	275	124	2.3%	-55.1%
	292	293	303	5.5%	3.6%
	-95	-3	-140	-2.5%	4138.3%
	95	56	140	2.5%	149.5%
( )	108	75	110	2.0%	46.8%
	-12	-12	66	1.2%	662.4%
	119	86	44	0.8%	-49.4%
( )	118	86	55	1.0%	-36.3%

	2008		2009		
	(Rp)	(Rp)	(Rp)	GDP	
	157	126	100	1.8%	-21.1%
	39	40	45	0.8%	11.4%
( )	-13	-19	-15	-0.3%	-22.5%
가	0	0	45	0.8%	100.0%
	0	53	0	0.0%	-100.0%

&lt;

-

&gt;

	(Rp)	
	25.9	35.3%
	24.5	33.4%
	13.5	18.4%
	11.0	15.0%
	1.4	1.9%
( 가가 : , )	1.0	1.4%
(調理油, )	0.4	0.6%
	36.9	50.4%
	18.5	25.2%
	18.5	25.2%
	16.4	22.4%
( , 가가 : .가 )	12.3	16.8%
( 가 , )	4.1	5.6%
	2.0	2.7%
	10.5	14.3%

	(Rp)	
	73.3	100.0%
	43.0	58.6%
	17.8	24.3%
	10.5	14.3%
	73.3	100.0%

## IV.

2009 ,  
 1999 no.23 2 (Act no.6 of  
 2009),

가

가

V.

가

가

2009 1

가

VI.

• ADB

59)

59) 増田, op.cit., p.19~20

가  
 2004 4 Development Policy Loan(DPL)  
 , 2008  
 5 가  
 가 deferred drawdown  
 option(DDO) .60)  
 20 ,  
 100 ( 80 )  
 , 3 3 20  
 6 10  
 , 10  
 . 15  
 4  
 1 ,  
 가 (FASP) , 2009

---

60) IMF  
 IMF 가



3

가

가

2

2008

3

가

DPL

가

가

< . >

( , , )		08 10 .
	( 1 20 . )	08 10 .
		08 11 .
가 (FASP)		08 11 /IMF
2009 . ( )		09 (09 2 )
가 ( , )		

2009 ( 가 )		09 (09 2 )
( 가 , )		
	MOU	08 12 가
	가 (EITI)」	EITI
( )		2008 10 . 09 7

Ⅶ. 가

2010 6 16

SBI( ) 가 가  
 1 , 9 12  
 61)

61) SBI 6

가

. 16 , .

(對美) 9,140~9,170 /

. 가

1% ,

가

. SBI SBI

가

,

. 2009 10 2 ,

. 가 , 2009

GDP 4.55% . 가

2010 1,4 GDP

5.70%가 , 2010 4 IMF “

2010 4 ” GDP 2010

6.0%, 2011 6.2% ,

.62)

, 2010 9 3

6.5% . 2009 8

1

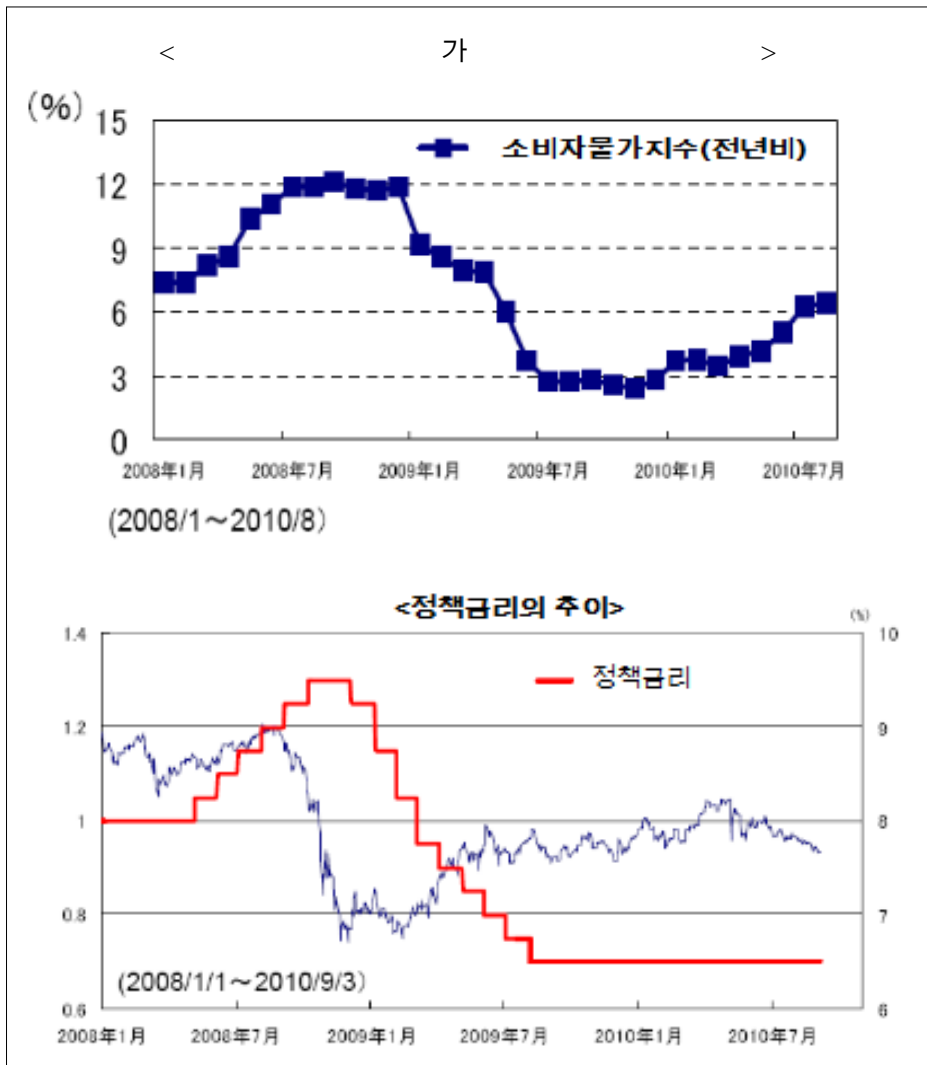
, 가

5% 8% .

62) 大和証券投資信託委託株式会社, “インドネシアの金融・為替政策について”, market letter, 2010.6.17. [http://www.daiwa-am.co.jp/doc/news/news\\_20100617\\_1.pdf](http://www.daiwa-am.co.jp/doc/news/news_20100617_1.pdf)

가 8 가 가 6.44%  
 1 4 .  
 가 가  
 2010 10 ~12

.63)



63) [http://www.daiwasbi.co.jp/column/etc/pdf/rinji\\_20100906\\_indonesia.pdf](http://www.daiwasbi.co.jp/column/etc/pdf/rinji_20100906_indonesia.pdf)

,  
,  
,  
가  
SBI 가  
가  
가

가

가

가

가

3

I.

, 1990 2000  
 ,  
 .  
 ,  
 , 1990  
 .  
 가 1998 2008  
 .

II.

1998 , (1999),  
 (1999), (1999),  
 (1999), (1999), (1999),  
 (2002), (2004) .

1. (Law No.4 of 1998)

. 가  
 , 가  
 , 가  
 .

2. (Law No.7 of 1992) (Law No.10 of 1998)

가 (National Banking Restructuring Agency)

3. (Law of Bank of Indonesia 1999)

가 9

가

4.

가 가 , 2  
가 가 , 4  
20 , 2 10

가 . 3 가 가

1 20 , 5 10  
. 2 3 가

가 . 1999



(Law No.31 of 1999) 2001 (Law No.20 of 2001) , 가

, 가

1 5 , 5  
2 5 ( 5 ).

가 .

5. (1999)

. 3 (District Court)

,

1958

(ICSID; International Centre for Settlement of Investment Dispute)

6. 2004

1998

가

가

7. 2007

2004 10  
가

가

가  
가  
2 ~2 5

2000 6.1% 2006 11% 1 1

64) Erman Rajagukguk, The Role of Law in Indonesian Economic Development: Survival under two Global Economic Crisis, the 6th Asian Law Institute Conference, University of Hong Kong, 2009.5., p.5.

가

2007

가 가

가

65)

<

가

>66)

		35 가	95
	3 가	25 가	80
	3 가	20 가	70
	가	25 가	70

65) , , , , 2007.5.

66) , , , , 2007.5

, ,  
 .  
 , , , ,  
 , ,  
 . ,  
 ,  
 가 가 .  
 , 가 .  
 , , 가  
 , 가  
 , .  
 , .  
 (BKPM; Investment Coordination  
 Board)  
 , 가 90  
 , 가 30 .  
 . 가 가 가  
 가 가  
 가 , 가

가

가

30%

2007 28%, 2010 25%, 35% 2007

33%, 2010 30%

가가

가

가

2

4

8.

No.30 of 2007

가

가

가 가

(DPR; People's

Representative Assembly)

9. (1999)

. , 가 , , .

10. (1999)

, 가 , , . , .

11. (2003)

가

, . , , , . , 가 가 . , 가

가

2003

( )

12.

1998

6

30

, 1998

(2003),

(1999),

(2003),

(2004),

가

(2004),

(2004),

(2000)

3

2000 8

27

가

,

.

,

.

2004 2

,

,

,

,

,

6

4~5

,

,

150

.

1998

,

가

,

가

, 2004

,

.

13.

(Law No24. of 2004)

,

.

1

.

14.

2008

,

,

,

.



가

, , 5 , 14 . 1990

, 1990 , 가, 가

, 2008 20 가 , ,

가 , 15.

. 2003

UN

가 2006

2001

가

가

III.

1. 2009



2007

2 3

가 6

2.

1999

23

2

(Perppu No.2 of 2008)

2008 10

(Short-Term Funding

Facilities)

(SBI;

Bank of Indonesia Certificates)

가 ,

3. 2004 24  
(Perppu No.3 of 2008)

2008 가  
가  
가

10

20

4. (Perppu No.4 of 2008)

2004 3

,  
가

,  
가

,  
,  
,  
,

,

.

.

, (i)

, (ii)

.

,

.

가

,

가

,

,

.

(KSSK;

Financial System Stability Committee)

,

,

.

.

5.

(PBI No. 4/9/1/PBI/2002)

5

(PBI No.10/21/PBI/2008)

2008 12 15

,

7 1

.

,

.

6.

(Kepbapepamlk No.401/BL/2008)

가 20

가 ,  
. 가 ,

,  
.

. 20% 가 ,

, 3

①

, ②

, ③

, ④

, 가

가 가

7.

①

(BI No.10/22/BI/2008)

②

(bank offshore borrowings)

(BI No.7/1/BI/ 2005)

(BI No.10/20/BI/2008)

2008 10 13

③

(PBI No.10/19/PBI/ 2008)

5%

(demand deposit)

, 2.5%

, ,

7.5%

1% , 2008 10 13

#### IV. 가

1.

가<sup>67)</sup>

2009 10 , 2010 2 3

IMF World Bank

가

67) IMF, "Indonesia : Financial System Stability Assessment", IMF Country Report No. 10/288, September 2010.

가 . IMF 2010

9 가 .

, 가

,  
가  
, 2009 4.5%

G-20 가 .

,  
가 .

가

가 가 .  
가

가 .

가

가

가

가

가

가

가

가

( -LK; Bapepam-LK)

(malpractice)

가 가

. 1999

(Bank Indonesia Act)

(OJK)

BI

가

BI

가



BI  
 , BI  
 가 .  
 2008  
 , (Financial  
 Safety Net Law)  
 가  
 .  
 ,  
 가  
 .  
 <FASP(Financial Sector Assessment Program) >68)

1 가 Tier 1	
(exposure)	(exposure)
가	
2 가 1	

BI	
(SOCB) , ,	
가	
-	
BI	
BI	
BI	BI가
FOREX	
BI (LPS)	
가 ,	
가	
가	

가	
BI	
가	
(Sharia)	
가 가 ; 가	
가	
, , BI LK	
, BI	
가	
(PSAK55)	
가	
LK	

---

68) IMF, op.cit., p.13~14

2.

가

1998

.69)

.70)

①

(BI ) 가

“ ”

BI

LK

②

가

. MoU

---

69) (Bank Indonesia Law, No.3/2004), (Bankruptcy Law 34/2004), (new Limited Liability Companies Act 40/2007), (Eradicating Criminal Acts of Corruption Law 31/1999), (Eradicating Money Laundering Law 15/2002), (Establishment of the Commission for Eradication of Corruption Law 30/2002).  
 70) IMF, op.cit., p.107.

3

③

,  
2010 Doing Business  
146  
가 - (24 ), (59 ), (118 )  
15%

④

95%  
LK  
가  
가

⑤

가가

# 제 4 장 결 론

가 , 가 , 가 , 가 , 가 , 가 , GDP 0.5% , FRBM , FRBM , 「 (Financial Safety Net Law)」 , 가 , 가 , GDP 가 ,

가  
 ,  
 .  
 ,  
 .71)  
 2010  
 .  
 가  
 .  
 가  
 ,  
 .  
 가  
 .  
 가  
 가  
 .  
 가  
 가  
 가  
 .  
 ,  
 가  
 가  
 가  
 .  
 가  
 가  
 .  
 , G-20  
 ,  
 , G20  
 . G20  
 가

---

71) Alamura Soumya, "Fiscal Policy Issues For India after the Current Crisis",  
 ( ), 2010 4 47,

가

,

.

,

, G20

,

가

,

FTA

가

,

가

가

G20

가

.

가

G20

가

가

.



## 참 고 문 헌

### I.

< >

,  
, 2009.  
, : 1997  
, 2010.  
, , 2009.  
, ,  
, 2009.

Ashish S. Prasad, Doing Business in India: Critical Legal Issues for U.S. Companies, Practising Law Institute, Corporate Law and Practice Course Handbook Series, PLI Order No. 11926, February-March, 2007

< >

Rajiv Kumar and Alamuru Soumya, Fiscal Policy Issues for India after the Global Financial Crisis (2008-2010), Asian Development Bank Institute , September 2010.

John Amour, Law, Finance, and Politics: The Case of India, March 2008.

D. Subbarao, Governor, Reserve Bank of India, Monetary Policy Statement 2010-11

清水聡, “世界同時不況下でのインドの為替金融政策”, 環太平洋ビジネス情報 RIM 2009 Vol.9 No.35

Alamura Soumya, “Fiscal Policy Issues For India after the Current Crisis”, ( ), 2010 4 47, , 2009 , , 2009. , , 2005.11 , , 2010. , 2009 2010 , , 2010. , , 2010.7. , , 2010.7. , , 2009. \_\_\_\_\_, , 2010. , 2010 , , 2010, , 가 2010 , , 2010. , “ ”, 2010.10, . , , 2009.11.

, 2009 • 10 , , 2009.

, , 2009.

, , 2008.

, , 2010.

, 가 , 2010.

, • , 2010.

, FDI , , 2010.

, , 2008.

, IMF , , 2010.

D. Subbarao, Monetary Policy Statement 2010-11, Reserve Bank of India, 2010.

KOTRA, G-20 , Global Issue Report 10-003, KOTRA, 2010.3.10.

< >

<http://www.bankofindia.com> ( )

<http://www.sebi.gov.in> ( )

<http://finmin.nic.in/> ( )

<http://globalnewsblog.com/blog/2010/07/12/india-indias-financial-products-law-to-define-regulator-indian-express-reports/>

[http://papers.ssrn.com/sol3/papers.cfm?abstract\\_id=924323](http://papers.ssrn.com/sol3/papers.cfm?abstract_id=924323)

<http://ideas.repec.org/p/cbr/cbrwps/wp361.html>(Law, Finance, and Politics:  
the Case of India)

[http://finance.wharton.upenn.edu/~allenf/download/Vita/China-India-ICRIER  
%20draft-feb26.pdf](http://finance.wharton.upenn.edu/~allenf/download/Vita/China-India-ICRIER%20draft-feb26.pdf) (Law, Institutions and Finance in China and  
India)

## II.

< >

,

, 2009.

,

, 2009.

,

, 2009.

<

>

IMF, “Indonesia : Financial System Stability Assessment”, IMF Country  
Report No. 10/288, September 2010.

増田, “インドネシア経済：世界金融危機の波及と政策対応”,  
, 2009. 10.

大和証券投資信託委託株式会社, “インドネシアの金融・為替政策につ  
いて”, market letter, 2010.6.17

Erman Rajagukguk, The Role of Law in Indonesian Economic  
Development: Survival under two Global Economic Crisis, the

6th Asian Law Institute Conference, University of Hong Kong,  
2009.5

, 2009 2010 ,  
, 2010.  
, , 2010.7.  
, , 2010.7.  
, 2 ,  
, 2009.  
, 5 ,  
, 2009.  
, 가 2010 ,  
, 2010.  
, ,  
, 2009.  
, , 2009.11.  
, , 2009,  
, , , 2008.8  
, , 2009.2  
, 2009/10 ,  
, 2009.  
, '09 '10 , 2009.

< >

<http://www.bi.go.id/web/en> ( )

<http://www.depkeu.go.id/Eng/?menu=english> ( )

<http://www.idx.co.id/> ( )

[http://asianbondsonline.adb.org/publications/external/2010/indonesia\\_financial\\_system\\_stability\\_assessment.pdf](http://asianbondsonline.adb.org/publications/external/2010/indonesia_financial_system_stability_assessment.pdf) (IMF  
가 )