

가 Issue Paper 09-16-1

가

류철호

가 Issue Paper 09-16-1

가

류 철 호

2009. 7. 31.

목 차

1	가	5
1.		6
2.		8
3.	가	10
2		13
1.		13
	가.	13
	17
2.		19
	가. 1999 「	」 20
	. 1999 「	」 20
	. 2001 「	」 21
	. 2001 「	」 22
	. 2002 「	」 23
3.		23
	가.	24
	. 「	」 26
4.		27
	가.	28
	31
3	가	35

1.	가	35
2.	가	36
가.	가	37
.	가	38
.	가	56
3.	가	61
가.		61
.	가	64
.	가	65
.	가	74
4	가	81
1.		81
2.	가	81
<	1>		
2008		85
<	2>		
1.		()... 97	
2.		()... 104	
<	3>		
2008		109

제 1 장 입법평가의 필요성

가 . 「 」 가 18
60 , 「 」
65 6

가 .1)

1) 14

「 」 9 가 ()
2003. 9. 25. 2002 533) , . 가
가
, 가
가
() 「 가 」 36 ‘ ’ 「 」 16
4 5 ‘32 ’
(2008. 5. 29. 2007 1105) 「 」 5
32 가
2008 12 31 * 가
* 2008. 5. 29. 2007 1105 「 가 」 36

36 ()	36 ()
·	·
·	·
·	·

1.

1999

,2)

「 가 」 ‘ 19 ’ ‘ 19
 , 3) , ()
 「 . 」
 「 가 」 (19) ‘18
 가 ’ ‘19 가 ’ 2000
 11 23 .4)

2) , , 2003, 3p. 1999
 , 「 가 」 「 가 」
 「 가 」
 2003. 1. 27. < > ,

3) 6479 (2001. 5. 24. , 2001. 8. 25.)

19 가 (19) , 19

4) 「 가 」 (19) 「 가 」
 「 가 」 「 가 」

•

,

.5)

「 19 」

「 18 」

「 」

,

.6)

「 18 19 」

가 「 」

.7)

「 」

8) ,

5) / , 160381 「 」

가 /

6) 2006. 3. 2. ngotimes.net, “ ?”

“ ” “

”, “

”, “

7) 「 18 19 」

, , ,

, • • • ,

가

8) 「 」 6 () ,

1 가

「 」

9) 「

」

① 「

, ②

가

2.

가

18 , 19

가 ,10)

가

가

가 가

가

9) 2004. 3. 9. , “ 18 가 19 가” , 「

18
」 () 「

(「

)

10) , , 4p.

가

.11) 19
() 「 」

가

, 가 가

.12)

가

.13)

11) , , 5p. 2001. 6. 28. 2000 111 “
가 , 24 ‘ , ,
가 가 가
, , 가 , 가
, 가 , 가
가 , () 「
가 」 15 1 20
가
가 , 18~19
”

12) 2001. 1. 18. 99 555 .
13) , , 5p.

3. 가

가
 가 ①
 가, ②
 가, ③ 가
 가, ④ 가
 가, ⑤ 가

「 가 , 「 가 , 가¹⁸⁾
 가 가 가¹⁹⁾ 「 」

가 가 가 가
 가 가 가 가 (, 가 , 가 ,)
 , 2008, 22p. , 130p. , 가 ,

18) “ 가 , 가
 19) 가 가 가 가
 , 9p. 가

1 가

, 가 가

.20)

가

가

가

.

,

가

가²¹⁾

,

가

.

,

.

20) 가 ①

, ②
가 , ③

, ④

가

21) “ , 129p. 134p
가” 가

가

.24)

25)	(가)		20 (18, 16)
	()		14
	,		19
	·) · (가		19
		가	19
	,	가	9 24 (가)
	(), · 가		9 24
	,	가	9 24

가 , ·
(2008. 11. 12.), 13p.

가	
U N	: 18 (), : 15 ~24
	: 14 , : 14 ~18 , : 18 ~27 (·)
	: 18 , : 13 ~25
	: 14 , : 12 ~24 ()
	: 18 () :

24) , , 4p. 「 」 5 5 , 「
」 5 2 3 .

12 · 13 20 가

.27)

.28) ,

가

,29)

가

가

.30) ,

가

31) 가

, , , ,

27) ,

10 가

12 · 13 17 · 18 가

4 · 5

20

가

가

2001. 12. 20.

2001 33822

28) 2001. 12. 20.

2001 33822

29)

30) 2001. 12. 20.

2001 33822

2008

가 가

가

(2008. 11. 12.), 12p.

31) 가

(가

),

(

2.

』 25 ,39)
 , ()
 ‘18 가’
 , () ()
 , , ,
 ,
 .40)
 , , , , 가 6 가
 9 4 , 3
 18 3
 (2/3) , 3
 가
 .41)

2.

42)

「 』
 . , .
 39) , , 8~10p.
 40) 2008 「 』 가
 , 12 , 15 , 18 가 ,
 3 , 7 , 12 , 16 , 18 가 , 3 , 6 , 13 , 17 , 18
 가
 41) , (2003. 1. 27.),
 41~42p.
 42) 「 』 가
 가 「 』
 , 9~12p. / / 가

가. 1999 「 」

() 「 」 1999 「 」
 「(5817 , 1999. 2. 5. , 1999. 7. 1.)」
 , 18
 19 . , () 「
 」 20
 가 , , 18 3
 3 가
 .43) 18

.44)

. 1999 「 」

() 「 」(6186) '18
 가 , 18 ,
 1999 11 22 19
 .
 19
 가 ,
 18 .
 , 「 」, () 「
 」
 19 , 「

43) , , 9p.
 44) , , 10p.

」 6

(死文化)

19

‘18 가’

‘19 가’

(6186 , 2000. 1.

21. , 4. 22.)

18 가

」

가

19

.45)

. 2001 「

」

「

」

46) ‘ 19 ’ ‘

19 ’ 「

(6479 , 2001. 5. 24.

, 8. 25.) .47)

「 」

45) , , 11p.

46) (18

47) 19 19 1 1
19

2001 「 .
 」
 「 」 ‘ 19 ’
 「 . 」 48)
 , 1999 「
 」 가 18
 () 가
 ,
 (6473 , 2001. 5. 24. , 9. 25.) .
 , 「 」
 ,49)
 「 」 「 .
 」 ①
 , ② 「 」

가

가

48) 「 . , 2000. 12p. 「 」 “ ” 18
 , 18 가 .

49) , , 12p.

3.

19

18

18

. 2002 「 」

2002 「 」(6632 , 2002. 1. 26. , 5. 1.)

가” 가 , 가 「 」 가

」 「 」 가
(.50)

「 」 가 (.51)

3.

가 「 」

50) , , 12p.

51) , , 12p.

가.

「 」 . ,

“ ” 19 52) “ ”

. , 19 53) 「 」

, 18 18 54) . , 「

」 19

「 」 , 「

」 , 「

」 , 「

」 9

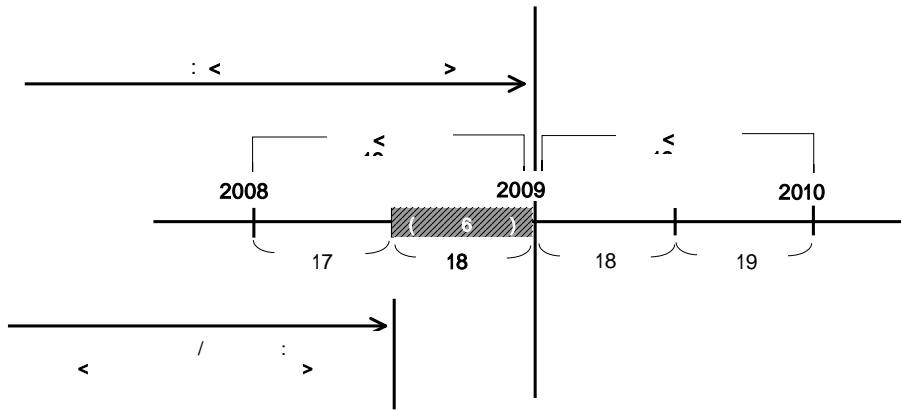
가 .55)

52) 「 」 2 1 , “ ” 19
 , 19 1 1
 . (- , 2009 1990
 19 가)가 19 .

53) 8 20
 가 19 .

54) 7
 18 19 가 .

55) 2001. 12. 20. 2001 33822 , 6 000
 1 「 」
 6 「 」
 6 「 」
 「 」 9
 「 」
 24 “ ” 6 , 9 「 」



➡ () 18 19

「 」
 「 」
 59) 「 」
 「 」
 60)

가 61)
 59) 「 」
 ()
 “ ”
 60) , 8p.
 61) 「 」
 가 「 」
 가 2007 9 ()

4.

「 」 가 「 」
 .62) 18 19

， ， ，

.63)

「 」
 .

4.

「 」 가

62) 「 」 2 3 () 8 가 ,
 「 」 () 가

가

「 」 (,)
 , 가 ,
 (,) 가 , , , ,
 , 가 , 「 」

63)
18

18 가

「 」
 .

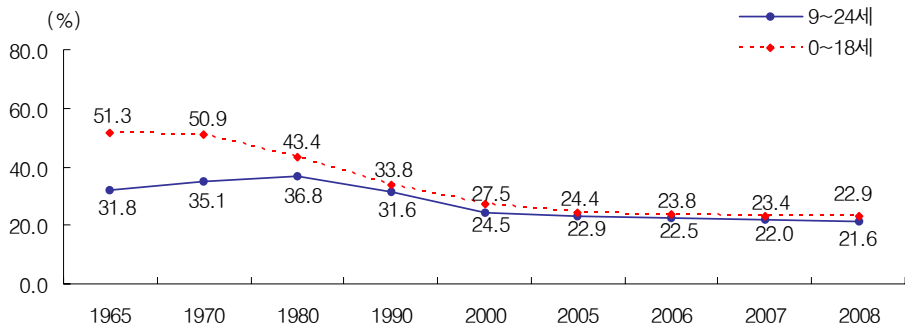
.64)

가.

1)

2008 0 ~ 18 1,120 22.9%

< 청소년 인구구성비 >



2)

2005 15 ~ 19 (2,664,715)
(1,782,996) 67%

2005 0.48%, 2006 0.47%, 2007

0.38%, 2008 0.33% .65)

64) 2008. 5. 5. , “2008 ” 가 (KOSIS)

65)

4.

3)

1997 35.3%
 , 2007 16.2% ,
 2% ~ 5% .
 2007 65.2% ,
 2 ,
 13.2 .

4)

2007 15 ~ 19 13.8
 (1 2) , () 가 98.4%,
 ‘PC / ’ 46.8% .

5) 가

2007 가 15 ~ 19 /
 25.1%, TV 23.3%, 3% , 20 ~ 24
 TV 21.7%, / 15.8%, 7.7% .
 2007 66) 15 ~ 19
 76.6% (93.3%) (91.1%) 가
 , 20 ~ 24 80.2% (95.5%)
 (95.1%) 가 .
 2003 .67)

66) 1 , 가

67) 가 2,000

	(%)	(%)	/	(%)	DVD	(%)	(%)	(%)	(%)	(%)	(%)	(%)
	(%)	(%)	(%)	(%)	(%)	(%)	(%)	(%)	(%)	(%)	(%)	(%)
	29.5	26.3	22.2	10.3	7.5	1.2	1.1	0.7	0.5	0.4	0.4	100
10	47.1	1.9	25.7	17	5.3	0	1.9	0	0	0.5	0.5	100
20	52.2	2.5	17.2	15.3	10.3	1.6	0.5	0	0	0.2	0.2	100
	51.3	1.4	21.7	16.2	6.3	0.9	1.4	0	0	0.6	0.3	100

2003 가 가

	10	11-15	16-20	21-25	26-30	31-40	41-50	51	(%)	()
	(%)	(%)	(%)	(%)	(%)	(%)	(%)	(%)	(%)	()
	22.5	13.9	27.8	5.8	17.7	5.4	4.2	2.9	100	23.09
10	22.8	13.1	28.6	3.9	21.8	2.9	3.9	2.9	100	23.53
20	13.5	12.6	29.1	8.2	20.8	6.6	5.3	3.9	100	25.97
	17.1	12	30.5	5.1	21.4	5.1	5.1	3.7	100	25.46

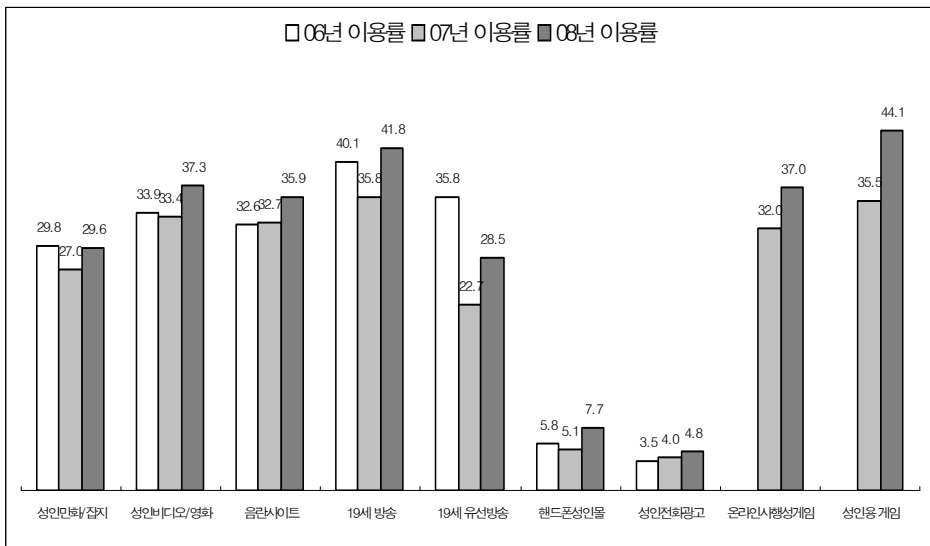
6)

2006 27.3%, 13%,
 12.1%, 3.5%,
 38.7%, 17.5%, 5%
 , 가 , ,
 36.4%

7)

68)

(: %)



가 2003 1 26 21 , , , 869 69)

68) 가 2008

69)

4.

30.8% , , 70% ~ 90% , , 1 60% 가 . , ' ' 39.9%, ' ' 60.1% . (72%), (59.6%) 1 (50.7%) ' / /PC 가 , 43.5% . ' ' 35.4% 가 , 18 22.9% , 19 12.2% , 8.9% . (25%) 18 , 19 ' ' , ' ' PC 18 . , 가 2003 1 15 24 , , 671 () ,

19
 (「 」 가 19) 15%,
 19 23%,
 18 62% .70)

70)
 가 ①
 ,
 ,
 ,
 .

가 , ②
 가
 가

제 3 장 입법평가

「 가 」

가 (, , 가 Issue Paper, 2008)

가 . , 가

. 가 .

1. 가

가 71) 「

」 (19)

(「 」) (18 ,) .72)

가 가 .

가 , 가

가

71) 가 가 가 가

72) 가 가 ,

「 」 2 1 「 」 2 가 2
18 , 「 」 2 10 , 「 」 2
2 14 「 」 2 6 가 . 가 (18

가)
「 」 8 12 , 「
2 4 . 50 3 4 , 「
21 2 4 , 「 」 17 2 , 「 」 5 1

가 .

가 .

가 , 가 . 가 , , .

가 .74) 가

가

가 .

가. 가

가 가 (

가) . (가

가),

(, 가

가), (가

가 .

가 가 가

가 가 .75) 가

가

가 ,

,

74) III. 가 .

75) , , 162-163p.

3 가

가 . 가 .
가 가

가 가 .
가 .

가	
.	가
	가
	-
	(가)

. 가

1) . 76)

가)

,
가 .

가

가 .77)

18

76)

77)

가 2005. 12. 2.

2. 가

가 , 18

.78)

, 「 」

가

① 가

가 .79)

② 가 2003

,
40% , (72%) (59.6%)
1

③ 18

() 「 」 () 「

78) 가 20 가
18 가

79) 2003. 1. 27. “ ”, 2003. 1. 27.
“ ?”, 2004. 1. 6. “
”, 2004. 3. 9. “ 18 가 19 가”

』 19

, () 「 .

』

「

』 80) ,

가 .

,

가 가 ,

,

가 .81)

,

가

.82)

가

.

「

』
가

』
가

.

80) 2002. 5. 24. 2001 3952.

81) , , 16-17p.

82) , (19) , (18)
) 가 .

가

가

,

,

,

,)

(,)
(19) , (19) ,
() .

)

18 가(가)

18 ,

가

18 가

가 19

가 ,

18 가 가 .83)

, , , 가 ,

.84)

85)

83) 가 「 」

, 가(unsuitable) (harmful)

, (harmful contents)

84) 가 「 」

85) 가 , , ,

.86) 19
() 「 」

19

,87)

UN 18

)
「 」
가

①

, ②

, ③

86) 2001. 12. 20. 2001 33822
87) 2002. 4. 25. 2001 가27 2001. 1. 18. 99 555

2. 가

,
가

「 」

,
,
,

가

「 」

가

가

가

가 ,

가

가

88)

가 .

가

가

「 」

6 89)

, 가

88)

가

89)

, 2002) ,

가 (.

3 가

7

18

19

18

19

가

18

19

가

가

	(%)		19 (83)	18 (84)	17 (85)	
1	11.9	221,724	79,620	74,032	68,072	
2	12.4	230,682	80,761	80,595	69,326	
3	8.0	150,008	56,353	47,929	45,726	
4	7.6	140,950	52,204	46,117	42,629	
5	7.6	141,870	52,563	45,093	44,214	
6	7.3	136,241	49,640	43,456	43,145	
7	7.8	145,117	51,499	46,970	46,648	
8	7.9	147,977	51,611	47,720	48,646	
9	7.9	147,379	50,987	48,579	47,813	
10	8.3	155,415	52,039	50,828	52,548	
11	7.7	143,466	47,617	46,692	49,157	
12	5.6	105,332	18,356	40,927	46,049	
	100.0	1,866,161	643,250	618,938	603,973	

2) (가)

「 」
 ,
 가 , 「
 」

·

18 19
 가 「 」

90) 「 」

가 가

, 가

·

18 19
 「 」
 “ ” ,91) 「 」

「 가 」

18 19
 「 」
 가 「 」

.92)

90) 2005. 5. 24. 2001 3952

91) 2004. 5. 1. “ ”

92) 2009. 3. 24. “ ” , “91

3 가

가 93) , 18 가
19 가 . 가

1

40%

1 50.7% ,

PC 43.5%

94)

” 가

가

93)
가

“ ”

6. 28. ” 2002 2425 , 2007. 11. 16. 2007 7770 , 2002.
94) 2004. 4. 23. 2003 8039 , “ ”

가 , 18 19 가

「 」

가 .

, 「 」

가

, 가

,95)

, 가

, 가

가

,

”

2005. 11. 25.

2005 6455 ,

2004. 4. 28.

2004 255

95)

가

가

(, , 14p-15p) ,

(

, , 2000. 29p-36p.) ,

가

“

, 가

3 가

,

.96)

, , DVD

18

가

가

18

가

가 .

3)

가)

34

가

, 가

「

」

19

, 「

」

2004 가4() .
96) , , 15p.

가 .

”

2004. 5. 27. 2003 가1,

.97) 가 「 」

「 」

.

「 」

가 .98)

15

, () ,

, ()

가 가 , 「

「 () 「 」

20

.

,

.99)

가 .

19

() 「 」

.100)

97) 2007. 11. 16. 2007 7770
 98) 1999. 7. 13. 99 2151
 99) 1999. 9. 16. 96 39 .
 100) 2001. 1. 18. 99 555 .

101)
 가 102)
 가 가 .103) 가 가
 가 (/ ,
 / , , ,) (25%) 가
 , , , (2008
 / 37.5%, 44.1%, 37%)
 , 81%가 , ,
 ,104)

101) , / 가 25.1% ,

102) /DVD .
 , 가 .

103) 2005 (8), 19p. 22p. .
 2005. 12. 2. “ ” ,
 19 () ,
 7) 19,806 (1999 6 2005
 ()
 2005 9 19 15.3%

104) 2009. 3. 17. 가 가 2008

2. 가

「 」
6

가

」

「

」

가

,

가 .

가

가 ,

가

가

,

,

.

)

,

,

가

,

가

가

.

가

10

.

.105)

105) 2004. 5. 27. 2003 가1, 2004 가4() .

3 가

“ , 가 ”

가

.106) 가 , 가
가

가 ,
가

.107)
가 ,

.108)

가

가 .109)

“ , . ”

, 가 . .

” .

- 106) , , 2008. 28p-29p. .
- 107) 2004. 5. 27. 2003 가1, 2004 가4() .
- 108) 2004. 5. 27. 2003 가1, 2004 가4() .
- 109) 2004. 5. 27. 2003 가1, 2004 가4() .

A&M (assistant professor Christopher Ferguson)

가 ,110)

가 ,111)

가

가

, 18 19 10 20 4 가

,112) 10 (2003) 47.1%

110) 2009. 4. 26. “no significant relationship between violent video game exposure and school shooting incidents has been found in existing scientific literature so far” 가 가

가 가 가 , 1998, 20p.

111) , 22p.

112) 2005. 9. 26. “ . ? , 19 ”

·
 ,
 ,
 ·
 가
 , 가
 , 가

가

, 18

,114)

114) 2004. 5. 27. 2003 가1, 2004 가4() “

·
 , 가 가
 가 가

가

「 」 가 , , 가 , (가) 가 , 가 가 가 , , 가 , 「 」 가 , ① , ② , ③ , ④ , ① , ② , ③ 가 , ④

가 가

가	
1. 가	○ 「 」 2 1 ○ 「 」 2 18 , 「 」 2 14 「 」 2 6
2. 가	○ :
3. 가	○ 「 」 19 ○ 18 () ○ 「 」 ○ 가 가 가
4. 가	「 」
	가
	가

		가 869 가	
	2003 1		
		가 () 가	
5. 가	가	2009. 4. 1. - 6. 30. (3)	
		가 (2009. 4. 1. - 4. 30.)	
	()		<ul style="list-style-type: none"> ○ : . ○ : 869 ○ 127 , 100 , 100 , 99 , 51 , 86 , 104 , 202 ○ : ○ : 2003. 1. 16. ~ 21. () ○ : 95% ±3.3%

		<ul style="list-style-type: none"> ○ : () ○ : 671 ○ 61 , 333 , 38 , 8 , 4 , 227 ○ : 2003. 1. 15. ~ 1. 24.
6. 가 (가)	가	<ul style="list-style-type: none"> ○ . ○ ○ ○
	가 가	<ul style="list-style-type: none"> ○ . : ○ : ○ : 가 가 ○ : 가 ,
	가	<ul style="list-style-type: none"> ○ 가 . ,
7. 가	가	<ul style="list-style-type: none"> ○ 가 , , 가 . 가 .

		<p>○ 가 , (: 18 19) 가 .</p>
--	--	--

3. 가

「 」 가 가 가
, 가 가
. 가
가 가 .

가.

「 」 가 .
가 2003 1 가
, 18 19 .115)

115) , , 16p.

, 가 가
(「 」, 「 」, 「 」)
「 」, 「 」

가 2003 1 ①
 19 , ② 19 (「 」), ③
 18 , ④ 18 ,
 ① 19 , ② 19 (「 」
), ③ 18

가 2008 7

19
 「 」
 116) 가
 , ① 19
 , ② 19 (「 」), ③
 18 , ④ 18 4가 .

117)

.118)

가 , 가
 116) 「 」 가
 117) 「 」 2 2 “「 」 2
 ”
 118) 「 」 6 , ,

3. 가

가

.119)

가

가 .120)

가 ,

가 .121)

,122)

67%

123)

119) 2004. 5. 27. 2003 가1, 2004 가4().

가
가

120)

, 68p.

121)

, 115-116p.

122)

1

3

123)

42p.

, 2000,

3 가

4가

① 「 」
 (19), ② (18
), ③ 「
 」 (19) 3가
 .124)

. 가

가 가 ,
 , (), , , ,
 , (가 가),
 .125) 가
 가 「 」

124)

가
 가 가
 , 가 가
 . 2008. 12. 19. “
 ” 「 」
 ‘ 18 ’ ‘ 19 ’ ,

125)

가 가 가
 가 가 가
 가 가 가
 가 가 가

3. 가

가

가

,

,

,

.

가

가

가

가

가

,

가

.

,

가

3가

가

.

가

가

.

,

.

,

,

가

가

가

가

가

.

가

가

가

.

.

가

1) 「

」

(

19

)

가

,

18

18

가

126)

가

가 2003

12.2% 23%

가

「

」

가 “

()

가”

() 가

19

() 가

「

」

127)

「

」

가

가

.128)

126)

>

<

127)

가

() 가

가

()

가

가

가

128)

() 가 () 가 () 가

가

「

가

「

」

가

「

」

() 가

가 가

, 가 가 가 .

가

. , 「 」 가

가

가 , 가 , . 가 , 가 가

(41.8%)

(28.5%)

19

가 .

, 「 」 6

18

19

3 가

가

가

18

(50%),

(16%),

(10%)

129)

가

가

가

가

가

①

가

, ②

, ③

(18

)

가

가

129)

2003

3. 가

,
가

, 가 ,
가 가
가 .

2) (18)

」 가 「 ,
18 19

· 가가
, 18 19

· 가 가
, 가 가
130)

· 가 UN ,
18

「 」
,

가

130) 53p .

3

가

「 」

. 가 18

19

가

가

가

가 .

가 2003

(22.9%)

,

가

(62%)

가

.

18

19

가

.

「 」

가

() 가

가

,

「

」

가

가

.

「

」

「

」

, 「

」, 「

」

3. 가

가

가
가

가

가

가

,

, 「

」

18

19

.

,

가

,

가

가

.

가

가

가

3) 「

」

(19)

)

가

,

,

‘

’

.

‘

’

,

「

」

3 가

가

가 .131)

「 」

가

가

.132)

가 2003

가 (35.4%) ,

(15%)가 가 ,

19

①

가

, ②

, ③

가 ,

131) 2004. 1. 6. “

132) (16%) (65%)
가 가 ,

가 가

,

,

「

」

가

,

가

.

19

() 가

,

(18)

(19)

가

,

「

」

,

,

,

가

가

,

가

, ①

, ②

, ③

가, ④

,

,

,

3 가

. 가

가

가

「 가 」

, ① 「 」

(19), ②

(18), ③ 「 」

(19) 3가

가 3가

가

, (), , 가
가 가 .

가 가

, 「 」 ,

가 가 . ‘

,

가

가

3. 가

, 가 가 .
' 「 」 ,

가 가 .

가 ' .

, 가 .

< 1 : 19 >

<p style="text-align: center;">(opportunity)</p> <p>○ 가</p> <p>○</p> <p>○ (19)</p> <p>○</p>	<p style="text-align: center;">(threat)</p> <p>○ 가</p> <p>○ 가</p> <p>○ 가</p> <p>○</p>
<p style="text-align: center;">(strength)</p> <p>○ ()</p> <p>○</p>	<p style="text-align: center;">(weakness)</p> <p>○ 가</p> <p>○ ()</p> <p>○</p> <p>○</p>

3 가

< 2 : 18 >

<p>(opportunity)</p> <p>가</p> <p>○ ○ ○</p>	<p>(threat)</p> <p>가</p> <p>○ ○</p>
<p>(strength)</p> <p>()</p> <p>가</p> <p>○ ○ ○ ○</p>	<p>(weakness)</p> <p>가</p> <p>○ ○ ○</p>

< 3 : 19 >

<p>(opportunity)</p> <p>가</p> <p>○ ○ ○</p>	<p>(threat)</p> <p>가</p> <p>○ ○ ○ ○</p>
<p>(strength)</p> <p>가</p> <p>()</p> <p>○ ○</p>	<p>(weakness)</p> <p>()</p> <p>가</p> <p>○ ○ ○ ○</p>

4. 가		「 」 , .
		, 가 .
		.
		가 가 , 869 . 가 2003 1 , , 671 2003 1 .
		() , . 가 , .
5. 가	가	2009. 4. 1. - 6. 30. (3)
		가 (2009. 4. 1. - 4. 30.)

	()	<ul style="list-style-type: none"> ○ : • ○ : 869 ○ 127 , 100 , 100 , 99 , 51 , 86 , 104 , 202 ○ : ○ : 2003. 1. 16. ~ 21. () ○ : 95% ±3.3%
		<ul style="list-style-type: none"> ○ : () ○ : 671 ○ 61 , 333 , 38 , 8 , 4 , 227 ○ : 2003. 1. 15. ~ 1. 24.
6. 가 (가)		<ul style="list-style-type: none"> ○ 1 : 「 」 ○ 2 : ○ 3 : 「 」
	가	<ul style="list-style-type: none"> ○ ○ , ○ 가
	가()	<ul style="list-style-type: none"> ○ 1 : , , 가 ○ 2 : , , 가 , ○ 3 : , • 가 , 가

	가 ()	○ 가 2 () 18
7. 가	가	○ , , 가 , 가 .
		○ 가 , (18 19) , 가 .
		○ , 가

4 가

가

134) 19

(19)

가 .

가

가 .

가

가

가

가

,

가

가

.135)

가

가

가

가

134) , 가 , 1998, 2p.

135) 가 , ② ①

, ③ , ④ .

, 175p.

2. 가

가

가

가

가

()

가

가

.

< 1 >

2008년 청소년유해환경접촉 종합실태조사 결과

□ 가 () 10 11 ()
 “2008
 ”

○ 16,295 (1,579
) , , 가 , (性)
 8 .

* : (), 가 , ()

Ⅰ 가

○ (1
) 2007 2008 가
 , '06~'08 3
 25% .

- ‘ ('07 35.5%→'08 44.1%) ‘
 ('07 32%→'08 37.0%) 8.6%p
 5.0%p 가 가 가

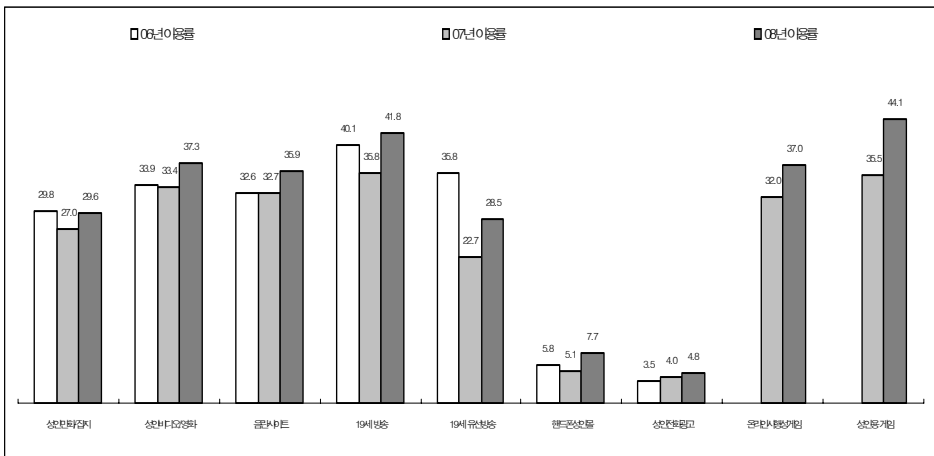
- , 47.3% '07 45.5%
 1.8%p 가 ,

< 1 >

- 81%가
(31.7%) · (25.7%) · (23.6%)
1
가

< () >

(: %)



- 19 가
(41.8%) 가

< () >

(: %)

			3	6	1	2	3	1	2	3	
	70.4	0.4	1.0	6.7	9.5	5.7	3.8	1.3	0.3	0.1	1.0
	62.7	0.5	1.2	9.0	11.9	7.3	4.7	1.4	0.3	0.1	0.9
	64.1	0.4	1.4	9.8	12.7	6.6	3.4	0.7	0.1	0.0	0.8
19	71.5	0.4	0.7	5.4	8.0	5.2	4.0	1.6	0.4	0.1	2.8

< 1 >

○ (: '09)
- 가 (主)
(
18)

○ (가 :
'09)

- ' , 가
' , 가
* (58%),
(35%) 「
('08), 」
- ,

* , (PG, 14,
MA) (V), (S) (L)
(美)

* , 가
('06) ,
('09.1)

○ ()
- ()

* . ('08 2,000→'09 3,000
) ('08 40,000→'09 50,000)

) · (‘09 15,000)

-

· ·

(YP, Youth Patrol)

※ YP (40) (230

·)



○ ()

-

·

○ (“ 가 ”)

-

·

○ ()

-

가

·

가

-

< 1 >

- PC

40

60



○ ()

-

.

-

○ ()

-

()

-

TV

.

○ ()

-

.

-

,

S/W

※

S/W : ,

S/W,

○ ()

- TV , ,

- ,

* : ,

- . 가 ,

,

- (12)

- .

○ (P2P)

- P2P()

가

- 가

()

② _____ , _____ 가

○ () '07 11.6%

'08 10.8% 0.8%p .

- 1 1 14.8%, 2~

5 /1 (14.0%), 6~9 /1 (12.6%) ,

< 1 >

- (43.1%, 49.4%)
 24 (15.0%, 30.9%)

○ 1 53.7%
 , 2007 46.6%
 7.1%p

- 32.6% 가

- 1 1
 12.2%

- 가 (44.3%,
 52.1%) (26.3%, 14.2%)

○ , 1 16 ,
 61.7%, 가 58.1% ,
 16.7%, 14.9%, 14.5%

< >

	()	(%)		()	(%)
	14,716	53.7		14,716	10.8
1	742	61.7	1	556	16.7
2	431	58.1	2	500	14.9
2	827	58.1	3	742	14.5
4	556	56.8	4	391	13.7
5	1,064	55.8	5	827	12.3
6	563	55.4	6	862	11.6
7	483	54.4	7	454	11.4
8	391	54.3	8	1,064	11.0
9	543	53.6	9	563	10.6



○ (())

- , ,

○ ()

- “ . . ” “ ”

○ (.)

- (.), (,)
· ‘07 ·

※ . . : (‘07) 62%→(‘08) 82%
(9,115)

○ ()

- .

○ ()

-

/ / / /
/ / / /
/ 1 1 /

()

< 2 >

1. 청소년연령기준에 관한 설문조사 및 조사결과 (전화조사)

1

I.	<p>(: 19 , : 18)</p>								
II.	<p>1. : 869</p> <table border="0" style="width: 100%;"> <tr> <td style="width: 50%;">① 127</td> <td style="width: 50%;">② 100</td> </tr> <tr> <td>③ 100</td> <td>④ 99</td> </tr> <tr> <td>⑤ 51</td> <td>⑥ 86</td> </tr> <tr> <td>⑦ 104</td> <td>⑧ 202</td> </tr> </table> <p>2. : (Telephone Survey)</p> <p>3. : 2003 1 16 ~21 (4 ;)</p> <p>4. : (Structured Questionnaire)</p> <p>5. :</p>	① 127	② 100	③ 100	④ 99	⑤ 51	⑥ 86	⑦ 104	⑧ 202
① 127	② 100								
③ 100	④ 99								
⑤ 51	⑥ 86								
⑦ 104	⑧ 202								
III.	<p>1. : Editing-Coding-Key·in-Pro-gramming SPSS PC for Win</p> <p>2. : 95% ±3.3%</p>								

IV.

			()	(%)
			869	100.0
			127	14.6
			100	11.5
			100	11.5
			99	11.4
			51	5.9
			86	9.9
			104	12.0
			202	23.2
			38	29.9
-			36	28.3
			53	41.7
			20	20.2
-			79	79.8
			20	39.2
-			31	60.8
			50	58.1
-			36	41.9
			32	30.8
			22	21.2
-			20	19.2
			30	28.8
			85	42.1
-	30		53	26.2
			64	31.7
			117	57.9
-	-		67	33.2
			18	8.9

1. ()

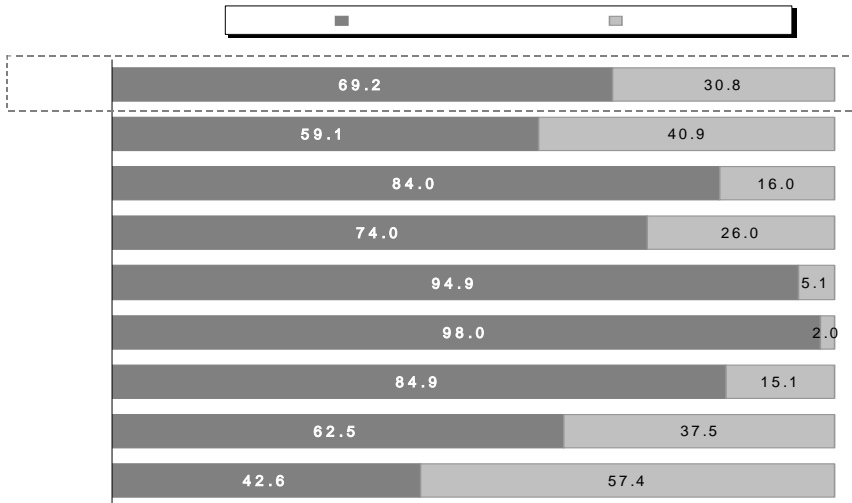
2

가 ‘ ’ 69.2%, ‘ ’
30.8% .
‘ ’ 39.9%, ‘ ’ 60.1% .
‘ 19
‘ ’ 35.4% 가 .
‘ 18 ‘ 19
‘ ’ 22.9%, ‘ 19
‘ ’ 20.6%, ‘ 18 ‘ ’ 12.2%, ‘
‘ ’ 8.9% .

3

I.

● 가 ‘ ’ 69.2%,
‘ ’ 30.8% .



< 2 >

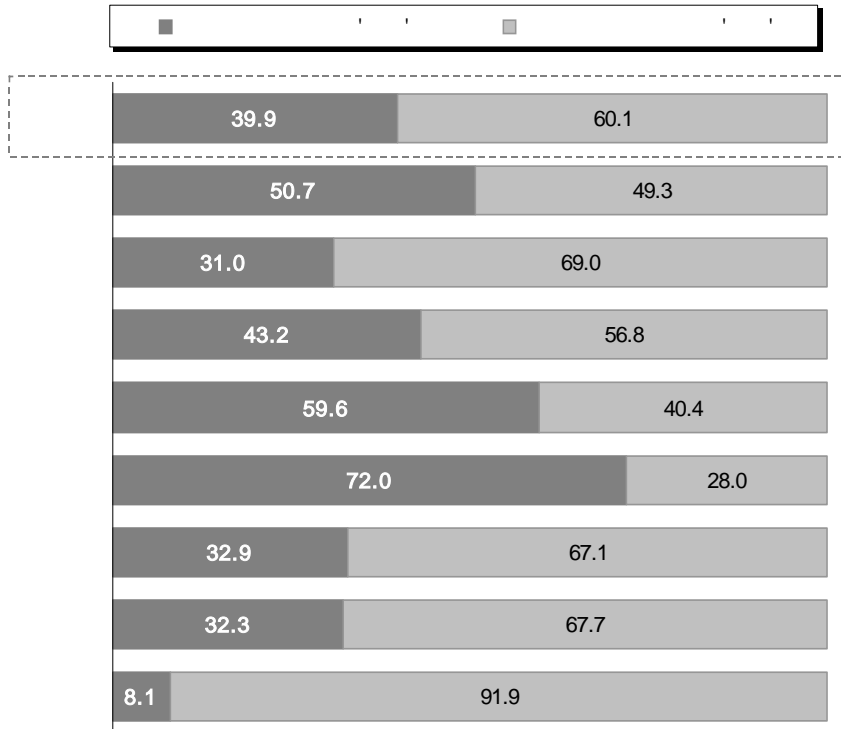
- (84.9%), (84.0%), (98.0%), (94.9%), (74.0%) ‘가’
- (59.1%), (62.5%) ‘가’
- (60.5%) (61.1%) ‘가’ (56.6%)
- (96.2%) 가 (90.0%)
- 100.0%가 96.8%가
- 90.0%가 ‘가’ , 77.8%가 ‘가’
- / /PC (76.7%), / (72.7%), / (70.0%) 70% ‘가’ , 37.5%
- ‘가’ 42.6% 가 ‘가’ , 50 (39.1%)

II.

- ‘가’ 39.9%, ‘가’ 60.1%

1.

()



● (72.0%)
 (59.6%) ‘ , ,

1 (50.7%) ‘ ,

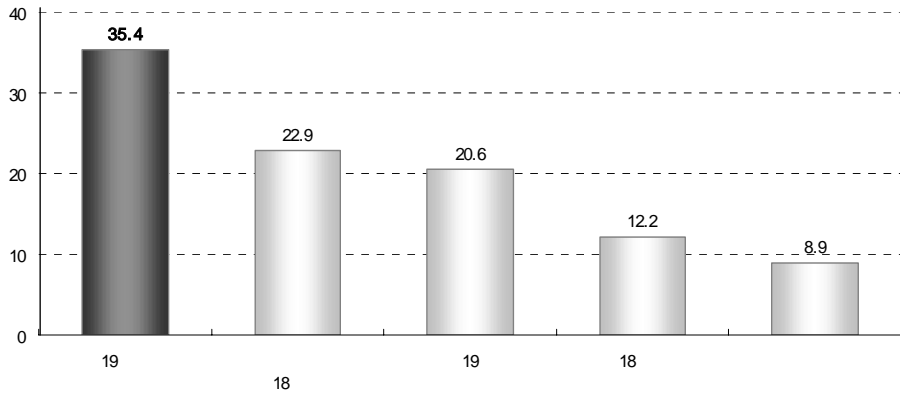
○ / /PC
 43.5% , (33.3%), /
 (31.3%), / (14.3%) .

III.

● ‘ 19
 , 35.4% 가 , ‘

< 2 >

18 (20.6%), ' 18 (12.2%), ' (8.9%)
'(22.9%), ' 19



○ (46.5%), (29.0%), (25.0%) ' 18

○ ' 19 (28.3%), ' 19 (48.5%)

○ ' 19 (37.3%), ' 19 (43.1%)

- ' 19 50% 가
- ' 19 48.4% 가

1. ()

○ ‘ 18 , 20.2%

• (40.6%) / (35.0%) ‘ 19

• / (31.8%) / /PC (23.3%) ‘ 18

			19	19	18	18	
--	--	--	----	----	----	----	--

	869	8.9	20.6	35.4	22.9	12.2	100.0
--	------------	------------	-------------	-------------	-------------	-------------	--------------

	127	14.2	21.3	31.5	21.3	11.8	100.0
	100	4.0	13.0	38.0	29.0	16.0	100.0
	100	2.0	20.0	34.0	25.0	19.0	100.0
	99	4.0	28.3	48.5	13.1	6.1	100.0
	51	5.9	37.3	43.1	9.8	3.9	100.0
	86	4.7	12.8	25.6	46.5	10.5	100.0
	104	11.5	18.3	30.8	19.2	20.2	100.0
	202	14.9	20.8	35.6	19.8	8.9	100.0

2. 청소년연령기준에 관한 설문조사 및 조사결과(인터넷 조사)

- : 2003. 1.15~2003. 1.24(10)
- : (http://www.youth.go.kr)
- : 671

	671(100%)	61	333	38	8	4	227
19	103(15%)	7	28	7	1	1	59
19	155(23%)	9	67	12	1	1	65
18 ()	413(62%)	45	238	19	6	2	103

1. :
() (19) () () () () ()

2.
?

가. 19 ()
 . “ 19 ” ()
 . “ 18 () ” ()

※

19	19 2003 85. 1. 1 가 가 1,2
(18)	18 , 18 18 가 , .
19	, 19 (1 ~10) ※ 20

< 2 >

가

가

가 ,
가 ,
.

1.

가 , 가
가
가

가

2.

가

(18 < >)

2.

()

3.

5

3

,

“

19

”

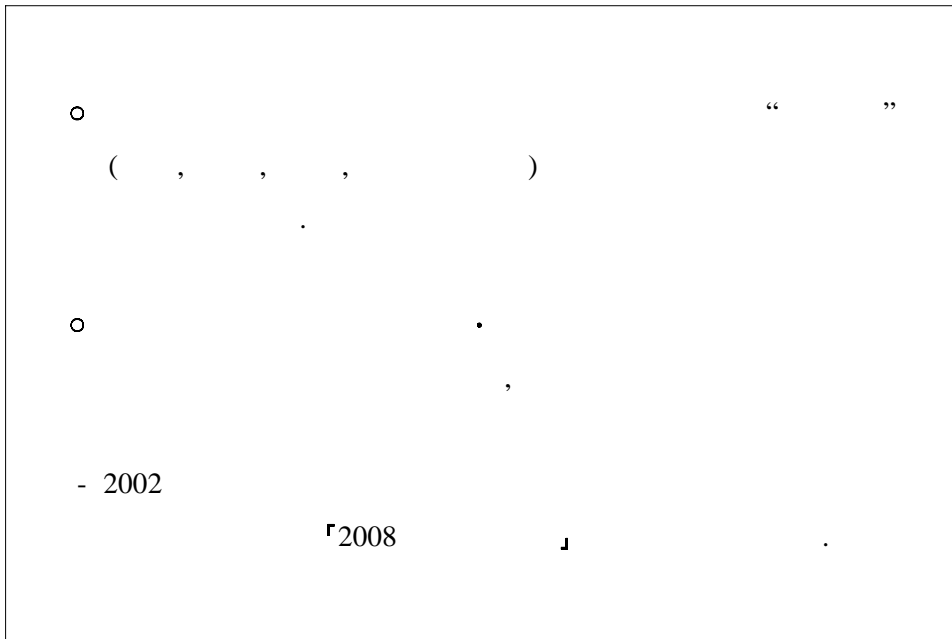
가

.

< 3 >

2008 청소년 통계

2008. 5.



I . 2008

1.

‘ , , , , ’
가 가

• •

2.

「2001 」

「2002 」

5

「2008 」

*

3.

○ 0~24 (母)

가

-

,

※ : 9~24
 : 0~18 (19)
 : 18

4.

○ 8 160

-

		가						가/		
2002	88	9	13	3	21	3	11	11	17	-
2003	167	21	13	5	29	16	18	16	21	28
2004	161	18	14	16	29	16	16	19	33	-
2005	165	17	24	18	34	16	14	18	24	-
2006	167	14	24	19	32	21	14	18	25	-
2007	161	14	24	19	31	19	13	19	22	-
2008	160	16	17	21	30	20	11	21	24	-

II.

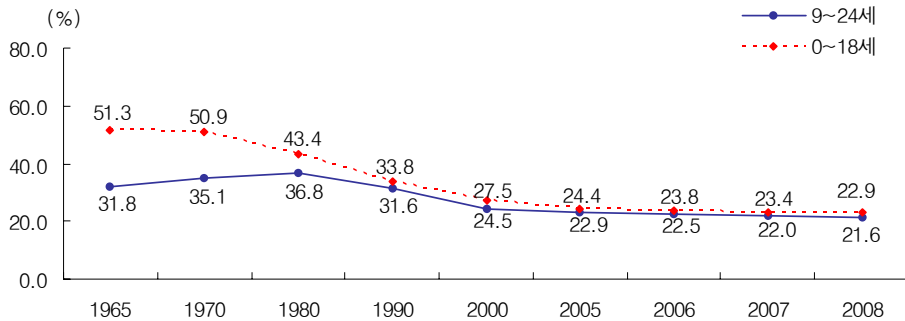
1. 가

1.1.

9~24	가
2008 21.6%	1978 36.9%

- 2008 0~18 , 9~24
11,120 , 10,494 22.9%, 21.6%
- 2007 가 0~18 0.5%p, 9~24 0.4%p
- 0~18 1965 51.3% 1990 33.8%, 2000 27.5%, 2008 22.9%
- 9~24 1978 36.9%

< 청소년 인구구성비 >



< >

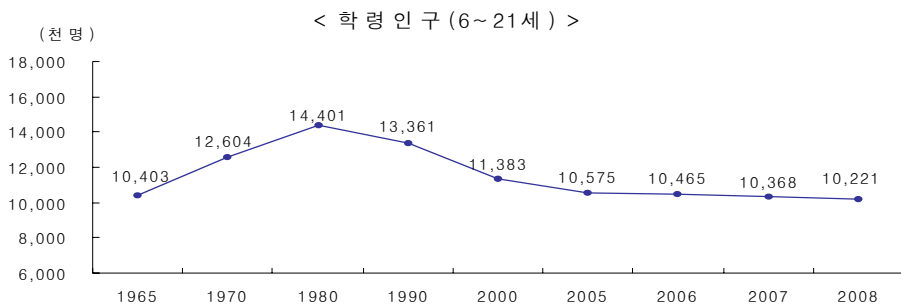
(: , %)

		0~18		9~24	
1965	28,705	14,720	51.3	9,121	31.8
1970	32,241	16,419	50.9	11,330	35.1
1980	38,124	16,545	43.4	14,015	36.8
1990	42,869	14,489	33.8	13,553	31.6
2000	47,008	12,904	27.5	11,501	24.5
2005	48,138	11,729	24.4	11,028	22.9
2007	48,456	11,321	23.4	10,659	22.0
2008	48,607	11,120	22.9	10,494	21.6

1.2.

2008	(6~21)	10,221
1980	(14,401)	

- 2008 10,221
- 6~11 () 35.6%,
12~14 () 20.3%, 15~17 () 19.9%, 18~21 ()가 24.2%
- 가 가 1980 (14,401) 29.0%
(4,180) , 2007 1.4%(147)



< >

(:)

	(6~21)	6~11	12~14	15~17	18~21
		()	()	()	()
1965	10,403	5,057	1,815	1,618	1,913
1970	12,604	5,711	2,574	2,101	2,218
1980	14,401	5,499	2,599	2,671	3,632
1990	13,361	4,786	2,317	2,595	3,663
2000	11,383	4,073	1,869	2,166	3,275
2005	10,575	4,016	2,058	1,864	2,637
2007	10,368	3,806	2,095	1,971	2,495
2008	10,221	3,643	2,071	2,032	2,475

: , 「 」 2006. 11.

1.3. 가 ()

1.4. ()

1.5. ()

2.

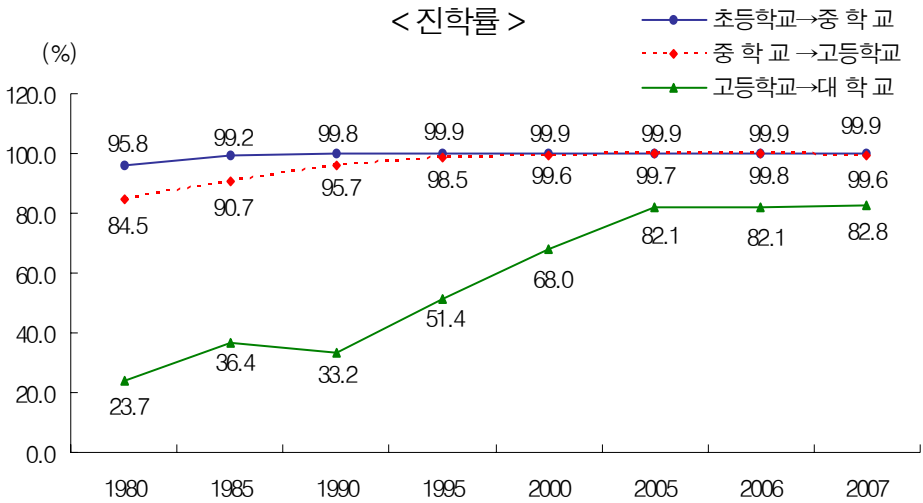
2.1.

2007	82.8%
-------------	--------------

○ 2007 82.8% 10 8

- 2006 0.7%p 가 , 2000 (68.0%)
14.8%p 가

○ 2007 1995 99.9% , 99.6% 2000



2.2. 1 ()

2.3. , , ()

2.4. ()

2.5. ()

3.

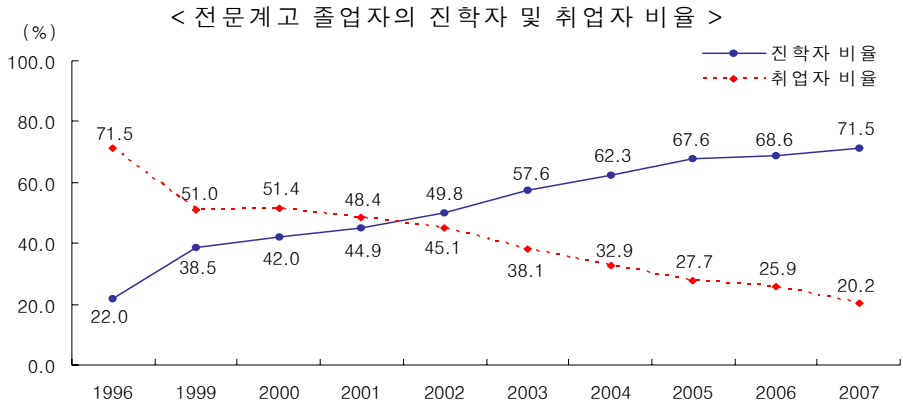
3.1. ()

3.2. • ()

3.3. ()

10	2	10	7
가			

○ 2007 71.5%
 , 20.2%
 - 2002 (49.8%) (45.1%)
 , 2000 1.7
 가 , 51.4% 20.2%



<

>

(: , %)

	1996	2000	2001	2002	2003	2004	2005	2006	2007
()	274,696	291,047	270,393	231,127	189,510	182,835	170,259	162,600	158,708
()	60,373	122,170	121,411	115,103	109,234	113,944	115,164	111,601	113,487
()	(22.0)	(42.0)	(44.9)	(49.8)	(57.6)	(62.3)	(67.6)	(68.6)	(71.5)
()	196,403	149,543	130,968	104,138	72,212	60,062	47,227	42,151	32,075
()	(71.5)	(51.4)	(48.4)	(45.1)	(38.1)	(32.9)	(27.7)	(25.9)	(20.2)

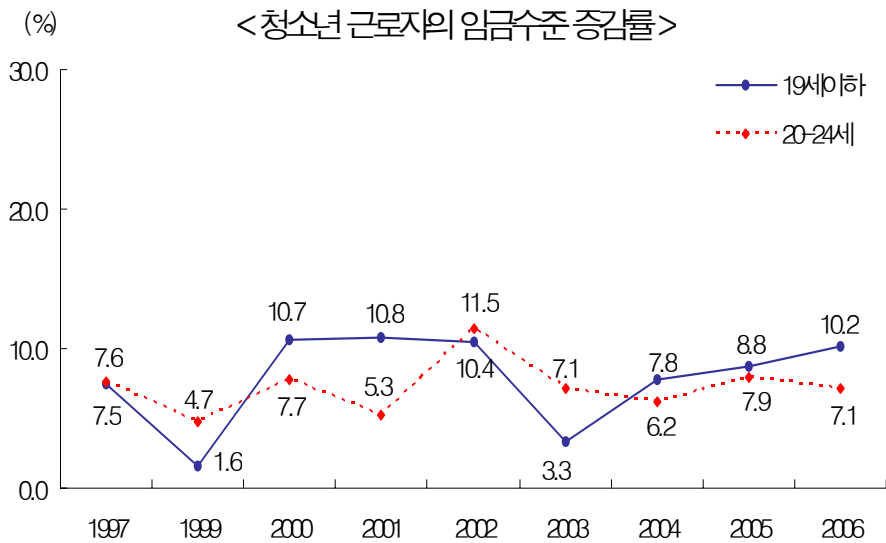
: . , 「 」

3.4. ()

3.5.

2006	19	116 7	, 20~24	128 5
-------------	-----------	--------------	----------------	--------------

○ 2006 19 116 7 , 20~24 128 5 10.2%, 7.1%
 - 20~24 126 2 , 125 5 , 141 6 , 12.8%



< 3>

< >

(: , %)

	1)									
	19	20~24				19	20~24			
2000	715	833	830	823	917	10.7	7.7	7.2	10.3	6.9
2001	792	877	868	869	994	10.8	5.3	4.6	5.6	8.4
2002	874	978	970	945	1,112	10.4	11.5	11.8	8.7	11.8
2003	903	1,047	1,029	1,018	1,200	3.3	7.1	6.1	7.7	7.9
2004	973	1,112	1,095	1,098	1,218	7.8	6.2	6.4	7.9	1.5
2005	1,059	1,200	1,174	1,190	1,306	8.8	7.9	7.2	8.4	7.2
2006	1,167	1,285	1,262	1,255	1,416	10.2	7.1	7.5	5.5	8.4

: , r

↓

: 1)

6

()

3.6.

()

3.7.

()

3.8.

()

4.

4.1.

()

4.2.

()

4.3.

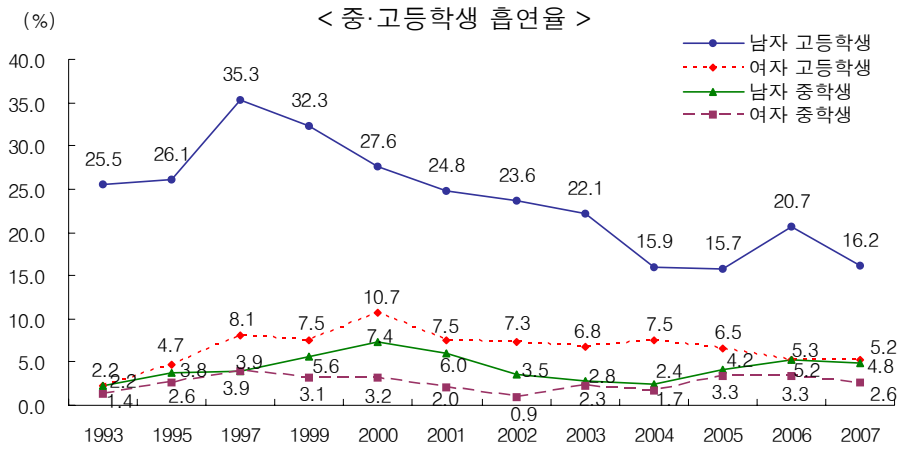
·

2007

16.2%

5.2%

○ . 2000
 - 1997 35.3% 2007
 16.2% , 2000 10.7% 2007 5.2%
 - 2000 7.4% 2007 4.8% ,
 1997 3.9% 2007 2.6%



< . >

(: %)

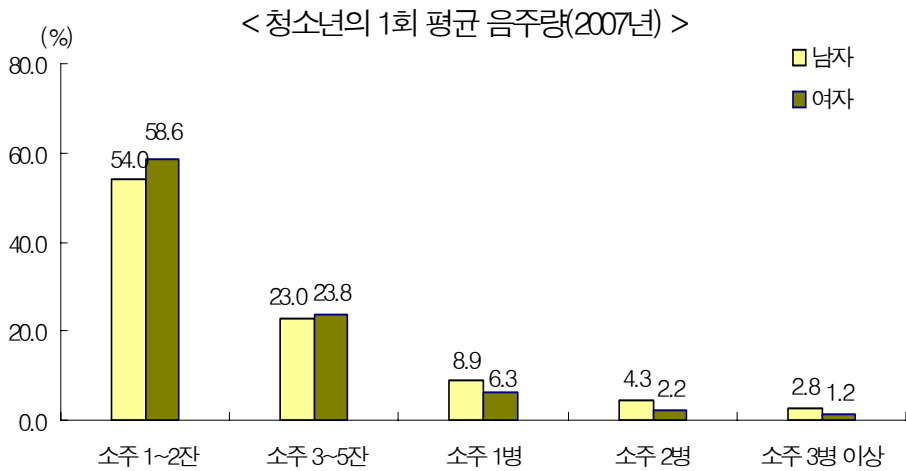
		1	2	3	1	2	3		
2004		2.4	0.5	2.9	4.4	15.9	10.8	17.3	21.5
2005		4.2	3.8	3.5	5.7	15.7	12.6	22.1	13.2
2006		5.3	3.1	4.9	8.2	20.7	18.1	21.9	22.4
2007		4.8	2.1	3.4	9.4	16.2	19.1	15.3	13.3
2004		1.7	2.1	1.3	1.7	7.5	9.2	8.5	4.9
2005		3.3	2.9	2.7	3.5	6.5	5.2	8.1	5.9
2006		3.3	1.9	3.2	4.7	5.2	6.3	4.7	4.8
2007		2.6	1.8	3.9	2.5	5.2	6.6	3.9	5.4

: . , 「 .

4.4. 1

2007	1	5	가 79.5%
------	---	---	---------

○ (65.2%) 1 1~2
 56.1% 가 , 3~5 23.4%,
 1 7.7%, 2 5.4%
 - 1 16.0%
 - 9.7%
 - 1 27.0%
 (5.7%) (15.3%)



< 1 (2007) >

(: %)

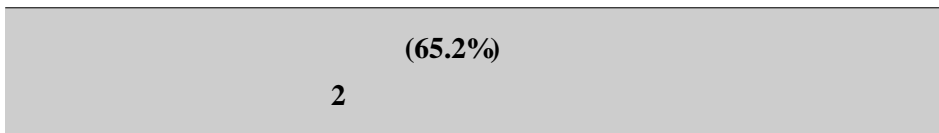
	1)	1~2	3~5	1	2	3	
< >	100.0	56.1	23.4	7.7	3.3	2.1	7.4
< >	100.0	54.0	23.0	8.9	4.3	2.8	7.1
< >	100.0	58.6	23.8	6.3	2.2	1.2	7.8
< >	100.0	66.8	15.7	3.1	1.2	1.4	11.8
< >	100.0	51.3	29.0	9.7	3.8	1.8	4.4
< >	100.0	39.7	30.3	14.8	7.9	4.3	2.9

: 가 , 「 2007

☞ 108

: 1) (65.2%)

4.5.



○ 2007

가 41.0%, 가 44.2%, 가 6.7%

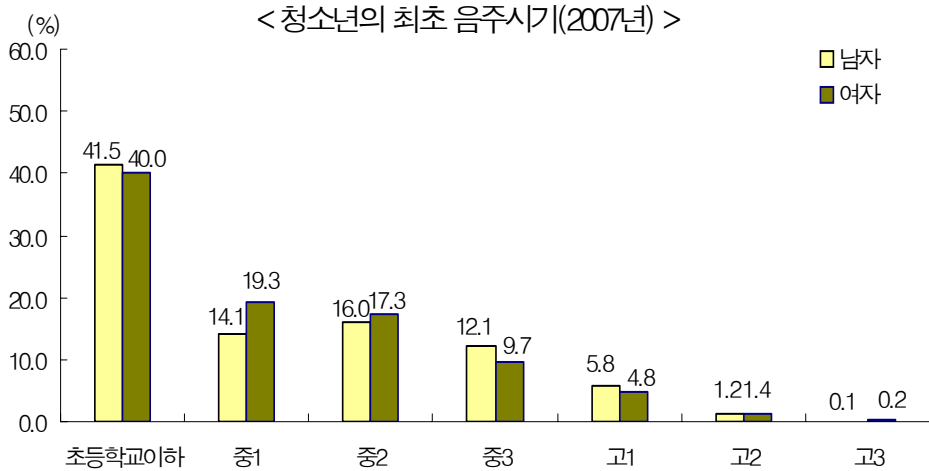
- 13.2 가 13.0

, 가 13.4

- 12.7

(13.1) (13.3)

< 3 >



< (2007) >

(: %,)

	1)	1	2	3	1	2	3		
< >	100.0	41.0	16.6	16.6	11.0	5.3	1.3	0.1	13.2
< >	100.0	41.5	14.1	16.0	12.1	5.8	1.2	0.1	13.0
< >	100.0	40.0	19.3	17.3	9.7	4.8	1.4	0.2	13.4
< >	100.0	41.9	16.2	17.2	11.1	4.6	1.1	0.1	13.1
< >	100.0	39.1	16.4	16.2	11.6	6.5	1.7	0.1	13.3
< >	100.0	46.5	21.1	14.5	5.7	3.0	0.0	1.0	12.7

: 가 , 「 2007
: 1) (65.2%),
(8.2%)

5. ()

6.

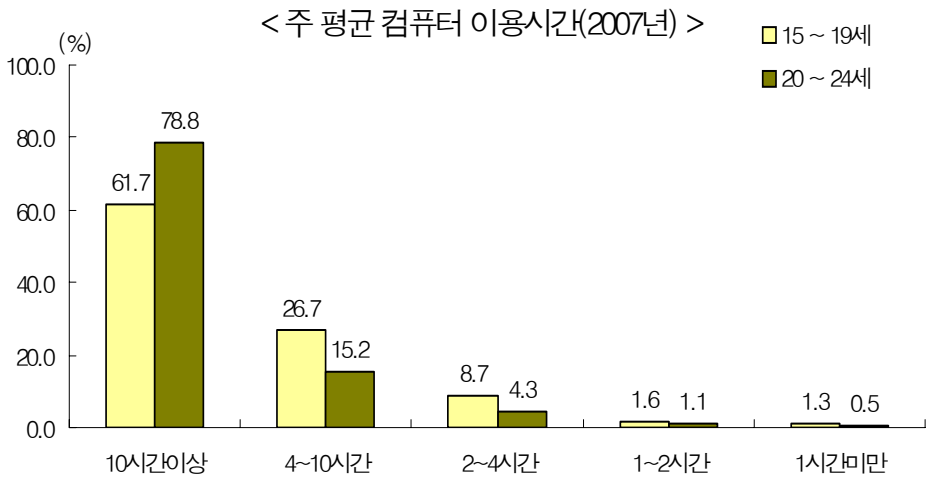
6.1.



○ 2007 15~19 , 20~24
13.8 (1 2), 19.1 (1 2.7)

- 6 '10 ' 57.3% 가
16.0

○ (2006) 15~19 , 20~24
0.2



- 15~19 / (25.1%), TV (23.3%)
 , 20~24 TV (21.7%),
 (18.5%)

○ 가 34.2% 가
 , 15~19 (28.0%) 20~24 (41.0%)

- 가 15~19 0.7%,
 20~24 2.6%

< 가 >

(: %)

	TV			/	,				가			1)
< 2004 >												
15	26.1	5.2	2.3	4.8	6.9	1.0	1.8	-	12.1	16.1	11.4	12.2
15~19	22.9	0.5	3.6	4.2	29.7	1.3	8.2	-	0.9	12.2	13.5	3.1
20~24	21.5	3.2	8.1	4.3	17.0	1.7	3.3	-	2.5	12.8	22.2	3.6
< 2007 >												
15	27.7	5.1	2.2	5.2	6.1	1.1	2.9	10.2	13.8	15.9	9.0	0.7
15~24	22.6	1.6	5.2	4.4	20.6	1.0	9.9	5.8	1.5	12.1	14.5	0.8
15~19	23.3	0.7	3.0	4.2	25.1	1.2	13.0	5.5	0.7	11.6	10.8	0.9
20~24	21.7	2.6	7.7	4.7	15.8	0.8	6.6	6.2	2.3	12.6	18.5	0.6

: , 「 」
 : 1) 2007 (2007 0.2%) , 2004 (0.9%), 가
 (9.3%)

< 3 >

< 가 >

(: %)

	TV			/	,				가)
< 2007 >												
15	4.6	43.7	7.2	10.3	2.0	5.0	8.7	4.9	1.3	5.2	4.8	2.2
15~24	3.3	34.2	13.5	11.9	7.2	5.2	15.3	1.6	0.1	2.9	4.1	0.7
15~19	3.7	28.0	15.0	13.1	10.4	5.9	13.1	1.5	0.1	3.3	5.1	0.7
20~24	2.8	41.0	11.9	10.5	3.7	4.4	17.6	1.8	0.1	2.5	3.0	0.7

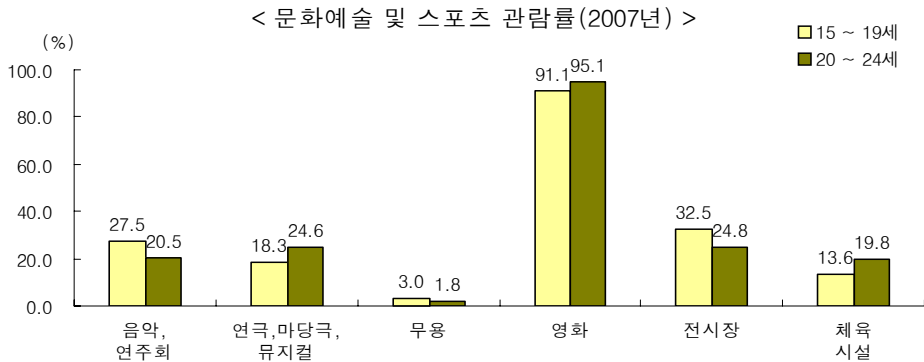
: , 「 2007

: 1)

7.2.

(15~24) 78.3% ,
93.1% 가

○ 2007 15~19
76.6%, 20~24 80.2%
- 93.1% 가 ,
(28.7%), / (24.0%), / / (21.4%)



< >

(: %)

	1)							
		/	/	/	/			
< 2004 >								
15	51.0	87.4	22.8	20.8	2.4	90.1	32.1	19.5
15~19	77.6	94.9	27.1	15.5	2.7	93.5	28.7	15.2
20~24	80.5	96.0	18.1	17.6	1.8	97.1	20.2	16.8
< 2007 >								
15	54.3	86.8	26.6	26.0	2.5	85.0	36.6	18.4
15~24	78.3	94.4	24.0	21.4	2.4	93.1	28.7	16.6
15~19	76.6	93.3	27.5	18.3	3.0	91.1	32.5	13.6
20~24	80.2	95.5	20.5	24.6	1.8	95.1	24.8	19.8

: , 「 」 가
: 1) 1

2)
100%

7.3. ()

7.4. ()

8.

8.1. ()

< 3 >

8.2. ()

8.3. ()

8.4.

‘ ’ 27.3%, ‘ ’ 13.0%

○ 2006 ‘ ’ 27.3%, ‘ ’ 13.0%,
‘ ’ 12.1%, ‘ ’ 3.5%
- ‘ ’ 38.7%, ‘ ’ 17.5%, ‘
’ 5.0%

< 학생 범죄자 범행동기(2006년) >

