

가 Issue Paper 09-16- [5]

가

김 성 호



한국법제연구원
KOREA LEGISLATION RESEARCH INSTITUTE

가 Issue Paper 09-16- [5]

가

김 성 호

2009. 7. 31.

가. 가	43		
. 가	가	45	
3. 가	67		
가.	67		
. 가	68		
.	가	:	70
IV. 가	87		
1.	87		
2. 가	88		
	91		
[1] 「	」 ()	93	
[2]	101		
[3]	103		
[4]	가	107	
[5]	121		

I. 입법평가의 필요성

(文明史)

「 (道路交通法)」 ,
‘ ’

가 ,
가

「 」
가 , 가
「 」

1) .

가 .

1) ‘ ’ , ‘ ’

「 」()

I. 가

가

가 . (注視) .

.2)

, 2008 1

가 8.7% 가

120

,

가 가 .

,

가

,

‘ 가 ’ . 가

가

가

,

가

2) , “

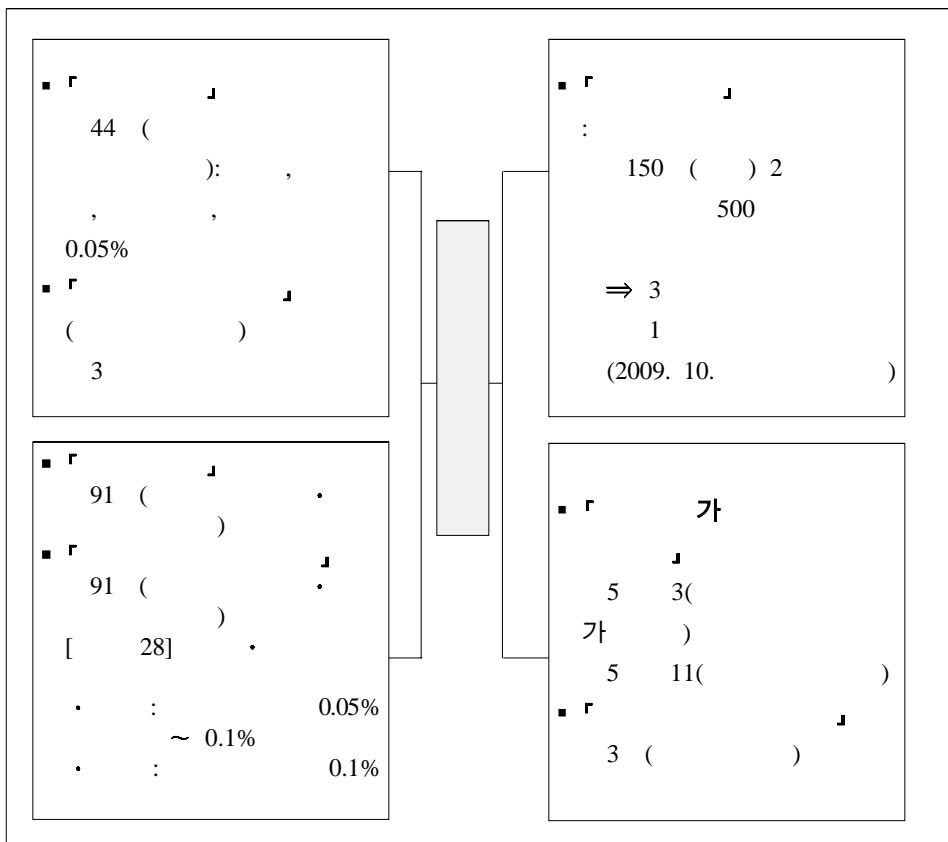
, 2003. 7. 2 .

”,

II. 음주운전 단속기준 관련 제도의 개요

1.

가
) , ()
 < ' , >



II.

가 , 「
가 .

가. (「 」 「
」)

3) .
(「 」 44

1).

가

2 . 3).
0.05% (

4).

「 」

44 () ①

(「 」 26 1

45 , 47
, 93 1 1 4 150)

3) “ ” (가
) () , “ ” .

1.

② (.)
1

가 가

③ 2

④ 1

가 0.05

「 」

.

,

(0.05%

) 가

(0.1%)

2

(0.05%

)

가

가

,

,

II.

(0.05% 0.1%) 100 (100) .

* 「 」 93 (.)

93 (.) ① (.)

1 . , 2 · 3 , 6 8 (), 11 , 13 , 15 , 16 17

1. 44 1

2. 44 1 2 2

1

3. 44 2

가

② 1

1.

()

* 「 」 91

91 () ① 93
(

) 97 1

28

()

[28]

2.

	()	
1	93	○ ,
2	93	○ (0.05) 가 ○ (0.1) ○ 2 (0.05)

II.

		()	
3		93	○ 가

3.

가.

		()	
2.	(0.05 0.1)	44 1	100

가

3

(

28).

○ 가 0.12%

○ 가

○

○ 5 3 가

(前歷)

○ 5

1.

, (가) .

	0.05% ~ 0.1%	0.1%
	100	
	(가)	
2 가		

, , 2 500 , 3 1 (2009. 10. 2.) 가 .

「 」 150 () 2 500 . 1. 44 1

II.

2. 가

44 2

3. 45

가

()

(150

148 2

2009.

10. 2.)

148 2()

3

1

1. 44 1

2. 가

44 2

[: 2009. 4. 1., : 2009. 10. 2.]

. 「 가 」 「 」

가

,

「 가

」 가

.

가

5

,

1

500

3

.

1.

「 가 (遺棄) 가
 가
 5
 3
 < >

	5
()	1 5 3
⇒	, , 5
⇒	3

* 「 가
 5 3(가) ① 2
 268 (“ ”
)가 54 1
 가
 1. 가
 5

II.

2. 1 500
3 .

② 가 가 .

1. 가
5 (10 5
) .

2. 3 .
[90 24⁴) 1992. 4. 28. 가 (1966. 2. 23.
1744 , 1973. 2. 24. 2550 , 1984. 8. 4.
3744) 5 3 2 1 . [4962 , 1995. 8. 4. 1995. 8. 4.
(10 ⇒ 5)]

* 「 」
268 (.)
5
2 .

* 「 가 」
5 11()
()

4) (過失) (故意) (致傷) (遺棄) 가 (救護行爲) (致死)
가 10 가
(刑量) 가 . [37 2 (刑種)
가]

1.

500 3 , 10
 1 . [2007. 12. 21.]
 , 「 」 3
 , 가 「 」 268 ()
 .) 5 2
 (3 1).
 , 「 」 268 가
 「 」 151 (: 가
 2 500
)
 (3 2),
 가
 「 」 54 1
 . ,
 , 4 가
 3 2
 ,
 가 .5)

5) 2005 764, 2008 118(), 2009. 2. 26., 「 」(2003. 5. 29.
 6891) 4 1

II.

* 「

」

3 () ① 가
268 5 2

② 1
151

가 1

54 1

1

1. ~ 7. ()

8. 44 1
45

가

9. ~ 11. ()

4 (가) ① 가
4 126 128 , 8 「
」 51 가
3 2

. , 3 2

가

② · ③ ()

1.

· ()] [r ↓

, ,

가

2 1 0.05%
0.1% 100 100

가 2 가 ,
0.16% 0.26%
3 0.26%

0.31% 80

<

>

(%)				
(:)				
0.05	0.10	(2)	100 (= 100)	(50~100), 0.05% (2)

II.

(%)				
(:)				
0.10	0.16	(4)		
0.16	0.26	(6)		(100~200), 3
0.26		(8~10)		(200~500),
	0.36			(2),

「 」

「 」():

[1]

1

1 () , , , .

2 () ①

1. “ ”

4. “ ” 41 31
0.05%

2.

3

- 1
- 2
- 3

2.

가. (「 』 「 』)

「 』 1961. 12. 31. 941 1962. 1. 20. 1 20 , .6)

「 』 (941 , 1961. 12. 31. , 1962. 1. 20.)
 39 () ①
 ②
 「 』 (401 , 1962. 1. 27. .)
 29 () 39
 0.5 0.25 .

6)
 ○ 1914(3). 8. 18. 「 』 14 :
 ○ 1914(3). 7. 29. 「 』 10 : ()
 ○ 1915(4). 7. 22. 「 』 17 :
 (100)
 ○ 1934(9). 12. 29. 「 』 87 : (酒氣) (50)

II.

*

- 1962. 1. 「
1 ℓ 0.25mg

- 1989. 10. : 1ml 0.5mg,
0.05%
(% ,)

○ 1995. 1. 5.

-

○ 1997. 8. 30.

-

○ 2001. 1. 26.

-

3

○ 2005. 5. 31.

-

, . (17

)⁷⁾

7)

, 41 4

<p>「 」</p>	<p>「 」(7545 , 2005. 5. 31., , 2006. 6. 1.]</p>
<p>41 () ① () 26 1 42 43 107 2)</p> <p>② 1 가 가 , .</p> <p>③ 2</p> <p>④ 1 .</p>	<p>44 () ① ----- (「 」----- -----, 45 , 47 , 93 1 1 4 150 -----)-----.</p> <p>② ----- ----- ----- ----- ----- -----</p> <p>③ ----- ----- ----- ----- -----</p> <p>④ ----- ----- ----- -----</p> <p>가 0.05 .</p>

107 2 , 41 1 31
 2 500

II.

. 「 가 」 「 」

1) 「 가 」

「 」, 「 」, 「 」, 「 」, 「 」, 「 」, 「 」, 「 」

가

1966 2 23 1744

, 2007

가) 2002. 3. 25.

2002 3 25 6664

가
1

, 1 500 3

가 가

) 2007. 12. 21.

가

,
「

」

, ‘ ’ (5

11) ,

()

2.

10 5 3
 , 1
 「 가 」 (2007.
 12. 21.)
 , 가
 「 」 가 ()
), 「 가
 」 ‘ ’가
 1 , ()
 10 5 3
 .
 < 「 가 」 >

	2007. 12. 21.	2007. 12. 21.
	5 2	1
	* 「 」 268 (.)	10 5 ~ 3

2)

가

1981 12 31

3490

.8)

8)

II.

3.

9)

가

가

가 0.02% ~ 0.1% 가

가

가

가

가

○

50

DC

21

0.08%

.10)

[

가

(意思)

9)

가

”, 2008. 9.

”, “
. 10
”, 2007. 6.

37~38

10)

graduated licensing system)

(provisional or

3.

21

0.02%

, 18

21

0.02%가

21

가 가

. [

[5]

()

]

○

2002

1L

0.15mg(

0.03%)

「

」 65

“

(酒氣)

가

”

「

」

가

(116),

(117 2),

(117 ,

117 3 1)

「

」

,11)

11) , “

”,

:
, 2002., 23 .

II.

2

10

6

○ 12)

()

“ ”

가

「 」 315 c

315 c 1

, 3

0.08%

, 3,000

0.13%

○

가 , 1990

0.05%

0.02%

1994

12) , , 42~43 .

II.

< >

(:)

		1999	2000	2001	2002	2003
		17,418,878	18,697,346	19,884,337	21,223,010	22,062,457
	1	8,919,565	9,821,825	10,682,956	11,674,426	12,431,838
	2	8,499,313	8,875,521	9,201,381	9,548,584	9,630,619

		2004	2005	2006	2007	2008
		22,735,053	23,497,657	24,088,229	24,681,440	25,268,379
	1	13,124,097	13,976,106	14,862,784	15,597,627	16,244,508
	2	9,610,956	9,521,551	9,225,445	9,083,813	9,023,871

< >

(:)

		1999	2000	2001	2002	2003
		17,418,878	18,967,346	19,884,337	21,223,010	22,062,457
		12,077,482 (69.3%)	12,701,997 (67.9%)	13,204,159 (66.4%)	13,832,346 (65.2%)	14,111,888 (64%)
		5,341,396 (30.7%)	5,995,349 (32.1%)	6,680,178 (33.6%)	7,390,664 (34.8%)	7,950,569 (36%)

		2004	2005	2006	2007	2008
		22,735,053	23,497,657	24,088,229	24,681,440	25,268,379
		14,362,104 (63.2%)	14,744,888 (62.7%)	14,992,244 (62.2%)	15,248,126 (61.8%)	15,554,394 (61.6%)
		8,372,949 (36.8%)	8,752,769 (37.3%)	9,095,985 (37.7%)	9,433,314 (38.2%)	9,713,985 (38.4%)

4.

2008
 , 10 1999 1,116 50% 1,679 가
 가

< () 가 >

(:)

	1999	2000	2001	2002	2003
	11,163,728	12,059,276	12,914,115	13,949,440	14,586,795
	2004	2005	2006	2007	2008
	14,934,092	15,396,715	15,895,234	16,428,177	16,794,219

2008 21 5 ,
 5,800 33 8,900 .
 10 1999
 22% 가 , 37%,
 16%가 .

< >

(: ,)

	1999	2000	2001	2002	2003	2004	2005	2006	2007	2008
	275,938	290,481	260,579	230,953	240,832	220,755	214,171	213,745	211,662	215,822
	9,353	10,236	8,097	7,224	7,212	6,563	6,376	6,327	6,166	5,870
	402,967	426,984	386,539	348,184	376,503	346,987	342,233	340,229	335,906	338,962

II.

, 가
가 .
< >

(: , %)

	1999	2000	2001	2002	2003	2004	2005	2006	2007	2008
	275,938 (100.0)	290,481 (100.0)	260,579 (100.0)	230,953 (100.0)	240,832 (100.0)	220,755 (100.0)	214,171 (100.0)	213,745 (100.0)	211,662 (100.0)	215,822 (100.0)
	175,772 (63.7)	184,821 (63.6)	166,104 (63.7)	144,018 (62.4)	142,323 (59.1)	126,766 (57.4)	121,532 (56.7)	118,329 (55.4)	115,976 (54.8)	118,791 (55.0)
	17,725 (6.4)	18,315 (6.5)	16,147 (6.2)	14,447 (6.3)	16,959 (7.0)	14,909 (6.8)	14,616 (6.8)	14,507 (6.8)	14,262 (6.7)	13,653 (6.3)
	1,205 (0.4)	984 (0.3)	781 (0.3)	650 (0.3)	613 (0.3)	531 (0.2)	444 (0.2)	431 (0.2)	493 (0.2)	411 (0.2)
	22,145 (8.0)	23,811 (8.2)	20,598 (7.9)	21,201 (9.2)	24,650 (10.2)	22,870 (10.4)	23,270 (10.9)	25,167 (11.8)	25,624 (12.1)	26,436 (12.2)
	17,813 (6.5)	19,865 (6.8)	18,102 (6.9)	16,770 (7.3)	17,610 (7.3)	16,532 (7.5)	17,784 (8.3)	17,444 (8.2)	16,268 (7.7)	15,617 (7.2)
	17,229 (6.5)	18,267 (6.3)	16,248 (6.2)	13,885 (6.0)	15,431 (6.4)	15,362 (7.0)	21,021 (9.8)	21,533 (10.1)	21,698 (10.3)	21,984 (10.2)
	24,049 (8.7)	24,418 (8.4)	22,599 (8.6)	19,982 (8.5)	23,246 (9.7)	23,785 (10.8)	15,613 (7.3)	15,834 (7.4)	17,341 (8.2)	18,930 (8.8)

10

2000 가 가 가 2004 50

2008

가 43

가 가

4.

< >

(:)

	1999	2000	2001	2002	2003	2004	2005	2006	2007	2008
	241,373	274,400	372,319	419,805	485,149	500,446	385,178	353,580	412,482	434,148

, 2000

가 1,200

1,000 가

5

가

(22%)

(37%) (16%) 가 10

1999

2008

1999

13%

3%

< >

(:)

	1999	2000	2001	2002	2003	2004	2005	2006	2007	2008
	23,718	28,074	24,994	24,983	31,227	25,150	26,460	29,990	28,416	26,873
	998	1,217	1,004	907	1,113	875	910	920	991	969
	39,282	47,155	42,165	42,316	55,230	44,522	48,153	54,255	51,370	48,497

가 가

II.

가

<

>

(:)

()					
2003	97,098	485,149	120,144	7,712,020	473,750
2004	95,050	500,446	146,991	11,383,293	1,420,205
2005	60,784	385,178	117,651	10,739,626	1,456,563
2006	51,093	353,580	102,874	8,583,274	1,515,108
2007	64,117	412,482	136,554	9,846,701	1,657,748
2008	76,129	434,148	192,117	8,862,480	1,713,423

, 2008

가 34 , 29 2

, 63 3

가 2008

434,148

68%

가

<

>

(:)

	1999	2000	2001	2002	2003	2004	2005	2006	2007	2008
	768,335	654,372	844,232	961,526	851,161	788,529	607,892	563,983	625,617	633,098
	545,371	421,149	600,768	677,778	563,728	495,015	379,102	337,654	359,914	340,445
	222,964	233,223	243,464	273,748	287,433	293,514	228,790	226,329	265,703	292,653

4.

2009 2 23 ‘
, [2] .

가

“

” 2007 8 6 10

1 5 ,

(0.05% → 0.03%)

70.6

, ‘

, 65.8 , ‘

, 73.6 , ‘ 가

, 79.7 , ‘ , 79.4

‘ , , ‘
, 62.3 (‘ ,) .

가

‘ , 50% ~ 80%

, , ‘

가

. (‘

, [3])

, “ ”

2004 12 11 2005 2 4

II.

가 171 ,
가 .
“ 0.05%(2)
?” 71.3%(122)가 “
” , “ ” “
” 15.8%(27) 12.9%(22)
가 . ,
.(“ 가 ’
[4])

Ⅲ. 입법평가의 실시

1. 가

가. 가

가 ‘ ’ ,
 ,
 .
 ‘ ’ ,
 , 「 가

「 」, 「 」
 「 」 가
 , .

○

- 「 」 44 (): ,
 , , 0.05%

- 「 」() 3

○

- 「 」 91 (.)

- 「 」 91 (.)

[28]

• : 0.05% ~ 0.1%

• : 0.1%

Ⅲ. 가

○

- 「 」:

• 150 () 2 500

-

• 「 가 」 5 3(

가), 5 11()

• 「 」 3 ()

. 가

1)

가 , ‘ 가’
가 . ,
‘

가’

, .
, 가

(www.law.go.kr)

(http://oneclick.moleg.go.kr) •

. ,
(www.assembly.go.kr)

1. 가

2)

가 ‘

가

,

,

.

,

「

가

」

「

」

「

,

」

.

,

가

.

가

,

가

.

3)

가

,

.

가

,

.

Ⅲ. 가

, 가 ,

· ,

, ,

4) ·

,

가

2007

8

1

[3]' 2004 12 2005 2

가 171

가 [4]' .

5) ·

가 가 ,

·

가 가

2. 가

2007 12 가 가 가
3,500

가 가 ,

가 가

가 가

2. 가

가. 가 15)

가

가

가

가

가

가

가

가

15) 가 , 가 , 가
가 , 2008. 146~149

Ⅲ. 가

,

가

.

○

.

○

○

가

○

○

○

가

○

○

○

가

○

○

가

○

가

가

가

□ .

○

□

○

가

. 가

가

1)

○

가

.

‘

,

.

○

,

,

가 가

.

,

.

Ⅲ. 가

가

가

」

,

,

2)

○

0.05%

가

○

가

가

(運)

가

○

-

가

),

(.....)

_____ , _____ ,

가

_____ (_____),

가 (_____),

_____ (_____),

12 1 가

_____ . (1997. 3. 27. 96 가11,

41 2 : 41 () ②

1

가

가

,

.)

Ⅲ. 가

,

免)

(赦

가 ,

,

가 가 .

16)

○

2009	6	,	17,033,715
1997	7	1,000	12 1,700
	14		, 2008 12
			가 .
			25,268,379

16)

,
53

가 2009 7

2. 가

가 가 ,

, 가

가 ,

가

가

○

「 가 」

가

가

, 2001 1 26 「 」 ,

3

가

,17)

17) (KAIST) 2009. 7. 28.

“ ”

“ 가

Ⅲ. 가

,
가
가
18) 가

가 . 1995 3
KAIST
3%, 5% 가
가 570 , 3
1 4

가
가
8·15

가
가

18) , , ()가 “
, 2007 2
1 9 236 , 572 1 4
3 “ 가

2. 가

3)

○ 가

,

가 (가)가

가

,

가

, 2007 12 21

.

「 가

」

가

* 「 가	」	가
□		
○	1	
,	10	5 3
□		
○	1	
○		
,	10	5 3

가 가 가

가 가 ” (가)

1998 3 532 3.11%

3.44% . 2002 7 481 4.66% 5.11%

, 2005 8 420 5.33% 5.82% . (,

2009 7. 27. ‘ ’)

Ⅲ. 가

	「 」	「 가 」
	5	1
	2	10 5 ~ 3

□ (2007. 12. 21.)

○

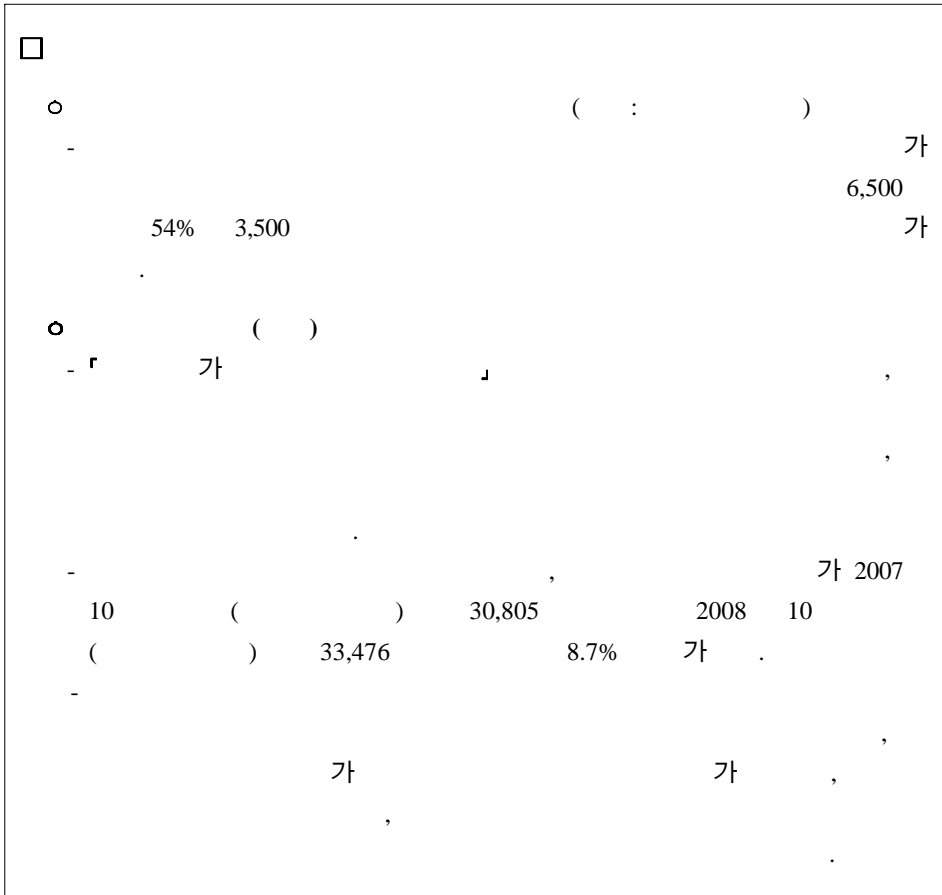
※ (2007 :) 가
* ,

	2004	2005	2006
	220,755	214,171 (3.0% ↓)	213,745 (0.2% ↓)
	25,150	26,460 (5.2% ↑)	29,990 (13.3% ↑)

가 (6,327)
14.5%(920) 10 가

: (14.5%), (11.2%), (6.1%), (2.5%)

	()	()	()
	29,990 (14.0%)	920 (14.5%)	54,225 (15.9%)
	14,507 (6.8%)	706 (11.2%)	27,459 (8.1%)
	25,167 (11.8%)	384 (6.1%)	43,190 (12.7%)
	431 (0.2%)	161 (2.5%)	653 (0.2%)
	213,745	6,327	340,229



○

가

가가

,

.

가

가

Ⅲ. 가

(가) 가 .

□

가

가

가 2 5

19)

가

19)	2005	46	1
, 1	1 5	2	5,240
. 2005		8	2,949
(副業)	52.7%		(專業)
	47.3%		('2005)

□

가

가

'20(2007

20) 2007					7.1%	가	10			
3,441	1992		10		.	1	30			
1			1,142		.					
	GDP(901	1,886)	1.15%,	가	(156	5,177)	6.6%,	
	(16	2,114)	63.8%	,	(~)	(1	1,690
)	8.9	, 4	가	68	가	(1가	1,495),		
	60m ²		17		(1	6,027)			
							37.8%	3		
9,061					5	5,752				
53.9%					(
)					8.3%	8,628				

Ⅲ. 가

) .

○ : 10 3,441 (2007
), - 2006 : 9 6,567 -
 • 1 : 4 1,944
 • 1 : 519
 • 1 : 114
 , , 2008
 26,873 969 , 48,497
 . (2007)

○ .

: 6,887 7,729 (2008)
 [• 9 4,813
 7.3%)
 - : 969 × 4 1,944 = 4,064
 3,736
 (2007 1 : 4 1,944)²¹⁾
 - : 48,497 × 519 = 2,516 9,943

0.5% 가 , 11.3%, 13.9% 가
 .
 1 114 1 4 1,944 , 1 519 ,
 1.7% 가 2,045 .
 (: , =)
 21)

2. 가

(2007 1 : 519)
 - : 26,873 × 114 = 306
 3,522
 (2007 1 : 114)

4)

○

(1,000) . 2007 8
 가 68.2%가
 가 .

,

.

,

가

가

,

가

Ⅲ. 가

, 가 가

,
,
.

가 .

20 ()
20)

가 ,

가 가 .22)

22)

, 「 」 ‘ 「

」
‘ , ,

20

0.056%

(38 ,)가

1 8 12 7 30
가 30 7 30

○ ○ ○
○ ○ ○

3 가

0.056%가 가
“

* 가

① “ ”
 “ 가 20 ”
 1999 5
 ‘ ’
 ○ ○ (0.05~0.1%)
 (0.1%) 가 50%
 “ ” “ ”

② “ 20 ”
 [○ , (2008. 1. 22.)]
 가 가 “

가 ”
 “ 가 3km ” ()
 ○ ○ ○ “ 가
 1 가 0.007%
 가 ” “ ”
 325 5 1 1 30
 1 0.005% 1
 2 0.004%가
 1 50 1 0.004% 2
 0.039% 1 0.033% 2 0.035% , 0.007% 0.015% 가
 가 (2005. 9. 14.)
 : cskyung@cbinews.co.kr

Ⅲ. 가

”
 “ 20 가
 ”
 “ 가 2
 가 0.109% 가
 , 20 가 , ‘
 ,
 ③ “ ”
 [(2009. 1. 24.)
 ,
 1 가 ,
 0.13 %가 가
 , 가
 ,
 , 가 50%
 , 20 ,
 ,

○

가

2008 1,679 (

)

2,526

가 1,900

Ⅲ. 가

「 」

가 .23)

5)

가

가 .

○

○

○

○

○

가

가

가

6) 가

○

가

가

가

가

가

가

,

23)

,

가

가

2. 가

가 .

7) .

○

37 2 ,

「 」

가 , 37 2

가 .

가

, (), (),

(,)

,

가 .

8)

Ⅲ. 가

· ,
 ·
 , 17
 18
 ,
 17 2007 6 ‘
 , 가 ,
 0.05% 0.03% ,
 () ,
 2 5 5
 1 24) .25)
 2005 2006
 ‘ , 가 . (17
 3
 [5])

24) 2009. 4. 1 「 」 (2009. 10. 2.) “3” 1

25) (, 19.9%가 , 2.7%가 , 75.7%가 , 0.03% , 66.9%가 , 24.3%가) 가 가
 가 . (, 17
 2008. 5. 29. 17)

2. 가

, 18 2008
12 11 (17)

○

가

0.05% 1962

○

- 0.03%

(44 4).

- 가

가

20

44 2 160 2 1).²⁶⁾

26)

44 2() ① 44 1

가

② 44 1

Ⅲ. 가

-

(80 2 6).

, 18 2008 12 26
(11) ,

○

0.05%

가

「 」 3 2 8

가

○

「 」 44 2

(3 2 8).

③

3. 가

3. 가

가.

가
가

가 .

가
가

가가

,

가

가

가

가

,

가 .

가

,

가

.

○

Ⅲ. 가

-
-
-
-

가

. 가 27)

1)

-

가 가

-

가

-

가 (

)

-

2)

가

-

,

가

-

가

3)

-

(

가)

27) . . , , 146~146 .

3. 가

4) .

○ 가 가 .
가 : 가 .
가 가 가

5)

○ 가 가
- , 가
가 , 가 , ,
가 , 가

6)

○ , 가
-
-
-
-

Ⅲ. 가

7)

○ , 가
가
-
-
-

8)

○ 가
가
가 :
가
.

1)

「 」 ()
0.05% . 0.05%
가 2 , 60kg 가
1 1
0.05% 0.08% . 가

3. 가

가 , 0.025%

가 가

0.05% ,
() .

0.03%
,28)

0.03%

가

가 , ,

가 .29)

가

가 .

(‘

’30)

,

28)

23

0.02%

0.03%

29)

9. 31 .

30)

(NHTSA) 1978

가

0.04~0.05%

(BAC: Blood Alcohol Concentration)

0.10% BAC

가 .

0.05%

Ⅲ. 가

0.05%
0.05%
0.05%
()
가
가
0.03% 가 가
가
가 , 2

0.05%
(2007. 10.) (NHTSA, Alcohol and Highway Safety 2001: A Review of the State of Knowledge, DOT HS 809 383. November 2001. , http://www.nhtsa.dot.gov/people/injury/research/Alcohol Highway/index.htm)

3. 가

가

가
가

가

가

가

가

가

가

2)

「

31)

31) 「○○」

가 가

가

Ⅲ. 가

· ,

,

.

,

,

가

.

,

가

(整合性)

.

「

」

,

가

가

.

.

32)

「○○○

」

,

32)

,

,

3. 가

가

□

○

(章)

○

○

3)

가

가

「

」

「

」

0.05% ~ 0.1%

0.1%

가

(1,220)

10% 가 120

, 2009

가

가

Ⅲ. 가

,

가 .

.

,

가

가

가 .

,

,

.

,

,

가

.

(傷害)

. ,
가

.
가

가 .

'가 「 가 」 ‘

3. 가

1

가

가

가

가

가

2001 「 」 ‘

가

가

5

가 48.7% (2001 1,191 ⇒

2006 611)

가

가

가

0.05%

가

가

가

가

가

Ⅲ. 가

가 .

가 . 가

가 .

가

가

「

」

「

가

」

가 .

,

가

,

가

.

가 ,

.

,

「

」

가 ,

.

4)

가

33)

33)

.

,

, 32~34

.

3. 가

,34)

34) 2009 3 가 (, , 2009. 3. 13. 11)] [(

2004 가

가

2

2 , 2 3

. (44 1 , 82 2 5

• 8).

<p>44 () ① ~ ④ () < > 82 () ① ()</p>	<p>44 () ① ~ ④ () ⑤ 가 2 3 가 4 82 () ① ()</p>
<p>② 1 4 () 1. ~ 4. () 5. <u>44 1 2 3</u> 가 <u>93 1 7</u> · 11</p>	<p>② ----- ----- ----- ----- 1. ~ 4. () 5. <u>93 1 7</u> ----- ----- -----</p>

Ⅲ. 가

가

가

가

30%

가

가

가
가

가

가

가

1

가

가

, 7

20

<p>12 가 가 2</p> <p>6. ~ 7. ()</p> <p>< ></p> <p>㉓ ()</p>	<p>6. ~ 7. ()</p> <p>8. 44 1 2 2</p> <p style="text-align: center;">가</p> <p style="text-align: center;">가 3</p> <p>㉓ ()</p>
--	--

3. 가

가
(思考) (tunnel vision)

가

2

가

가

가

가

가

가

가

가

5)

2

Ⅲ. 가

가 .

「 」 [16]

_____ (46 1)

2.

가. (4)

○ 1 (6)

(1)	○ ○ ○		10
(2)	○ ○ ○		40

Ⅲ. 가

(5)	○ ○ ○ ○ ○ ○ ○ ○ ○		50
(6)	○		50

○

(· 6)

(1)	○ ○ ○ ○		50
(2)	○ ○ ○ ○		30
(3)	○ ○ ○		20
(4)	○ ○ ○ 가		50
(5)	○		50
(6)	○ ○ ○		25

(7)	○ ○ ○ ○ ○	.	25
(8)	○ ○ ○		30
(9)	○ 가 ○ ○	. .	20

○ . (4)
(가) 1

(1)	○ ○	,	100
(2)	○ ○ ○	,	50
(3)	○		50

()

(1)	○ ○	,	100
-----	--------	---	-----

Ⅲ. 가

(2)	○ () ○ ○ ○ ○ ○	,	50
(3)	○		50

, 가

가

.
, , ,

가

,

가

.

,

.

가 .

,

가

가 가

가

가

가 .

.

IV. 입법평가의 결과와 한계

1.

가

가 가 가

1 6 ,

1 0.56 , 6 .

가

1999

241,373 2008 434,148 80% 가 .

2008 2 7

1 가 5

가 가 .

가

가 ,

2000

7 가 173 .

IV. 가

「 가
 」 , 가
 0.03% 0.03%
 , 0.08%

5 1,500
 가 .

가 ,

가가 .

2. 가

가 , 가 가

가 ,

가 . 가 가

.
 ,

2. 가

가 ,

.

가

.

,

,

,

가

가

가

.

참 고 문 헌

1.

- , 「 가」, - 가
· -, , 2008. 12.
, 「 가 」, , 2008. 11.
· · , 「 가
」, , 2008. 9.
, 「 가 」, . 2007. 11.

2.

- , “ 가 ”, . . 2002. 3.

3.

- , “ ”, 2008. 9.
·
, “ ”, 20 1
(2008)
· , “
”, 2008. 9.
, “ ”, 2007.

6.

, “ ”,
2005.
“ ”, 2005. 4.
“ ”,
. 2003. 7.
“ :
”
, 2002

[1]

「교통단속처리지침」(경찰청장 훈령)

()

1

1 () , ,
 , . .

2 () ①

1. “ ”

4. “ ” 41 31
0.05%

3

1

34 ()

1. 11 ,
12 , 13 3 1

[1]

2.

35 () ①

14

②

15

③

④

(,),

(,)

⑤

4

(,

), (,)

6

10

36 () ①

1.

2.

3.

4.

② 2 3 .

③ , 가 .

④ “ ” (: 0.078%).

⑤ , .

2

37 () ① (,

,) 3

,

3

가 2 .

② , .

③

,

④

16

⑤

[1]

⑥

가

38 () ①

②

(mouth piece) 1

1

③

20)

④

0.05%

가

16

⑤

()

⑥

가

가 가

1

17

⑦

18

⑧

X

⑨

⑩

⑪

10

3

30

)

(
X

⑫

⑬

가

가

가

가

[1]

⑭

39 () ①

②

3

40 () ① ()

4

②

③

가

가

④

가

⑤

⑥

() ,
(“ ”)

2

⑦

19

⑧

20

⑨

가

⑩

가

41 () ①

()

②

()

가

(: SD-400 200 , AS-IV 168 ,
II 200)

[1]

③ 2

,

.

④

21

⑤

가

4

42 ()

,

[2]

최근 음주 교통사고의 통계분석 결과¹⁾

2005 1 2008 10

(2005 1 ~ 2008 10)

가 가

□ 2008 10 33,476 2005

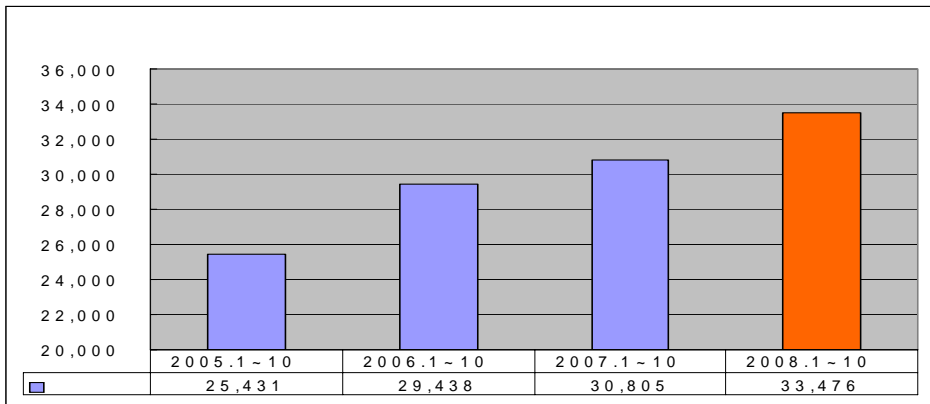
31.6% 가 (2005 10 25,431),

17.2% 가(2005 10 31,625 → 2008 10 37,057)

○ 100 가
120

○

(:)



1) 2009. 2. 23

[2]

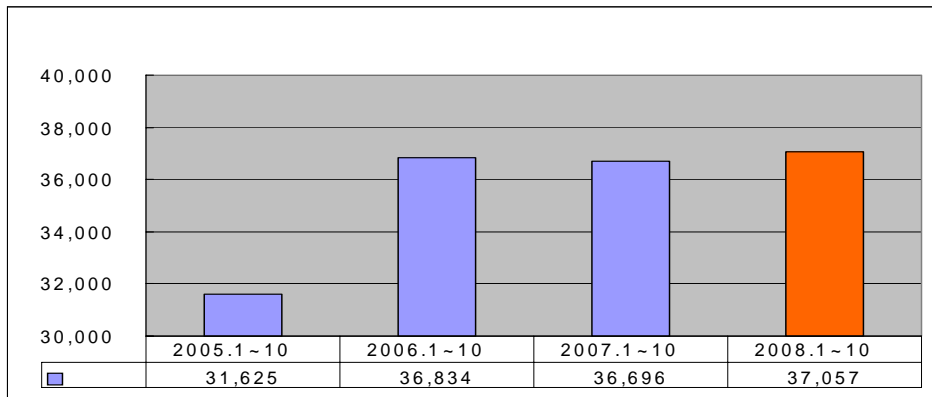
○ 1 ,

(:)

		1	
2005. 1~10	25,431	83.4	3.5
2006. 1~10	29,438	96.5	4.0
2007. 1~10	30,805	101.0	4.2
2008. 1~10	33,476	109.8	4.6

○

(:)



○ 1

(:)

				1	
2005. 1~10	31,625	526	31,099	103.7	4.3
2006. 1~10	36,834	525	36,309	120.8	5.0
2007. 1~10	36,696	531	36,165	120.3	5.0
2008. 1~10	37,057	523	36,534	121.5	5.1

[3]

음주운전 처벌 강화 방안 등에 대한 국민의식 조사¹⁾

□

- :
- • : 2007. 8. 6. ~ 8. 10.(5),
- : 1,000
- : 2005
- . .

(Quota Sampling)

- : 95% ±3.15%

□ 9

- (0.05% → 0.03%)
- 4
-
-
-
-

- 2
-
- (500
-)

1) “ 9. 19~21 ”, . , 2008.

[3]

○ 가

○

□

○ (0.05% → 0.03%)

70.6

○

’ 65.8 , ‘

’ 73.6

‘ 가

’ 79.7 , ‘

’ 79.4

‘ (74.5 ~91.5)

62.3 (‘ ’)

○ 6가

50.0% ~80.0%

*

(100)	70.6	65.9	73.6	62.3	79.7	79.4
	68.2%	64.6%	76.7%	50.0%	81.4%	84.3%
	12.7%	12.7%	8.5%	27.9%	8.5%	9.1%
	19.1%	22.7%	14.8%	22.1%	10.1%	6.6%
					가	

* 가

(:)

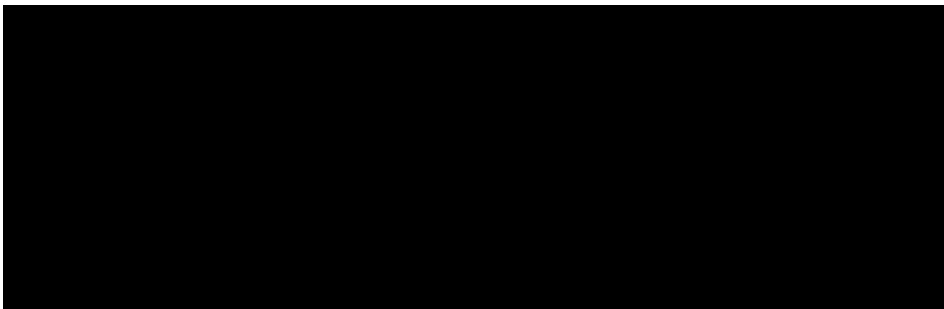
7	1	2	3	4	5	6	7
	0	7.5	24.5	41.5	57.5	74.5	91.5
	~ 7.5	~ 24.5	~ 41.5	~ 57.5	~ 74.5	~ 91.5	~ 100

○

- 6 가
 - (77.5)가
 - (66.7) 10.8 가 가 .
 - 가
 (60.9), (64.7%),
 (66.7) .

*

(:)



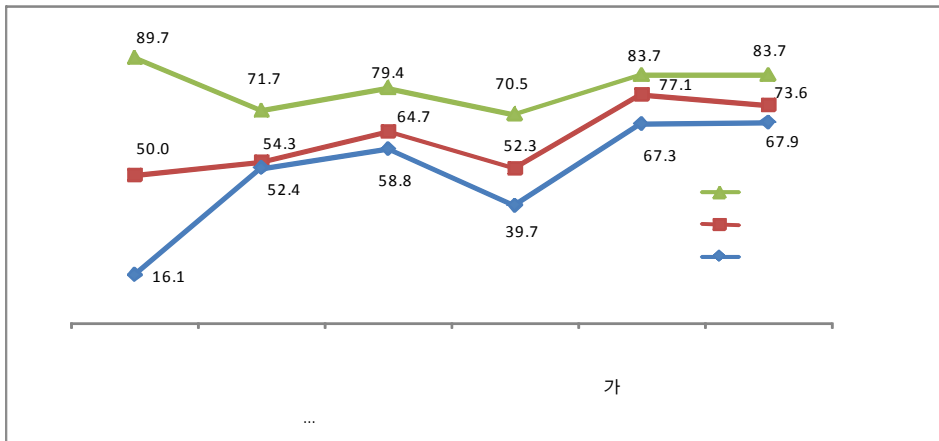
[3]

○

- 6 ; ‘ ’, ‘ ’ 3
 - 가
 (39.7), (52.4%),
 (58.8) .

*

(:)



□

○

○

‘ ’ 가
 , ‘ ’ , ‘ ’

[4]

교통사범 처벌에 관한 전문가 설문조사¹⁾

1.

가.

가

(Survey)

①

, ②

, ③

④

.²⁾

가

1) “ ”, 2005. 4. 123~219
2)

[4]

가 171 , 2004 12 11
 2005 2 4 .
 ,
 ,
 . , ,
 40 가
 < 1> .
 < 1> 가

(: , %)

	(87.1%)	(12.9%)		
	19 (82.6)	4 (17.4)	23 (13.5)	
	10 (71.4)	4 (28.6)	14 (8.2)	40 (23.4)
	3 (100.0)	0 (0.0)	3 (1.8)	
	41 (80.4)	10 (19.6)	51 (29.8)	51 (29.8)
	39 (97.5)	1 (2.5)	40 (23.4)	40 (23.4)
	37 (92.5)	3 (7.5)	40 (23.4)	40 (23.4)
	149 (100.0)	22 (100.0)	171 (100.0)	171 (100.0)

* : 171 , : 2004. 12. 11. ~ 2005. 2. 4.

2.

가.

“ ,
 ?” , “ ()

가

?” 2가

가

< 2>

(: , %)

?		20	11.8
		100	58.8
		50	29.4
		170	100.0
)	(28	16.5
		101	59.4
	?	41	24.1
		170	100.0

• () , “ ”
) 58.8%, 59.9%가 “ ”
 , “ ”
 29.48% 24.1% 1/4 .
 , “ ” 11.8%
 16.5%

(< 2>).

[4]

< 3>

(: , %)

?		11 (27.5)	2 (3.9)	0 (0.0)	7 (17.5)	20 (11.8)
		21 (52.5)	43 (84.3)	28 (71.8)	8 (20.0)	100 (58.8)
		8 (20.0)	6 (11.8)	11 (28.2)	25 (62.5)	50 (29.4)
		40 (100.0)	51 (100.0)	39 (100.0)	40 (100.0)	170 (100.0)

< 4>

(: , %)

() ?		14 (35.9)	5 (9.8)	2 (5.0)	7 (17.5)	28 (16.5)
		20 (51.3)	40 (78.4)	33 (82.5)	8 (20.0)	101 (59.4)
		5 (12.8)	6 (11.8)	5 (12.5)	25 (62.5)	41 (24.1)
		39 (100.0)	51 (100.0)	40 (100.0)	40 (100.0)	170 (100.0)

< 3> < 4>

“

”

가

,

“

”

가

62.5% 가 .

“ ”

27.5% ,

“ ”

35.9%

,

“ ”

28.2% ,

“ ”

12.5%

, “

,

,

가

가 가

? 가

”

< 5>

- “

>

>

”

가 93 (55.4%)

가

,

“

>

>

”

가 48 (28.6%)

,

“

” 가

(84%).

< 5>

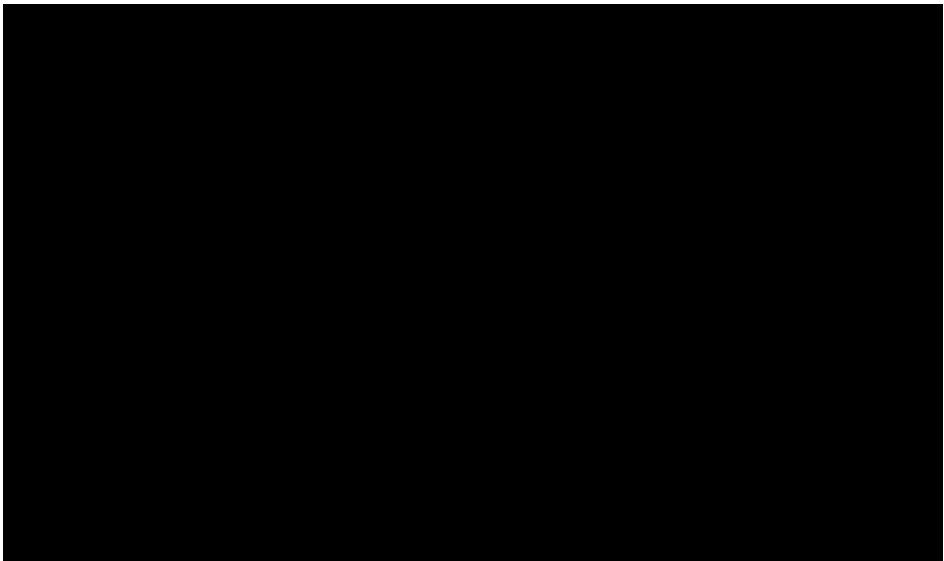
(: , %)

(1)	>	>	93 55.4
(2)	>	>	48 28.6
(3)	>	>	12 7.1
(4)	>	>	15 8.9
			168 100.0

[4]

3가

,
 3 , 2 , 1
 504 ,
 336 , 168 (< 1>).
 < 1>



1)

, “
 0.05%(2)
 ?”
 71.3%(122)가 “ ” .
 “ ” “
 ” 15.8%(27) 12.9%(22)
 가 (< 6>).

가

가 가
 (78.4%) (75.0%)
 13.7%가 , 17.5%가
 50.0%가 , 22.5%, 27.5%
 0
 , 가 80.0%
 (< 6>).

< 6>

(: , %)

	9 (22.5)	7 (13.7)	3 (7.5)	8 (20.0)	27 (15.8)
	20 (50.0)	40 (78.4)	30 (75.0)	32 (80.0)	122 (71.3)
	11 (27.5)	4 (7.8)	7 (17.5)	0 (0.0)	22 (12.9)
	40 (100.0)	51 (100.0)	40 (100.0)	40 (100.0)	171 (100.0)

“ ” 93.5%가
 가 , 가 6.5%
 (< 7>).

[4]

< 7>

(: , %)

		(%)
	11	6.5
	158	93.5
	169	100.0

가

」

, “ 「 」

2

500

(107 2 1).

?”

< 8>

(: , %)

	13 (33.3)	17 (37.8)	16 (43.2)	20 (51.1)	66 (41.8)
	18 (46.2)	28 (62.2)	21 (56.8)	17 (48.7)	84 (52.5)
가	8 (21.1)	0 (0.0)	0 (0.0)	0 (0.0)	8 (12.7)
	39 (100.0)	45 (100.0)	37 (100.0)	37 (100.0)	158 (100.0)

가

< 8>

52.9%(83) 가 ,
42.0%(66) .

가

1

2) ()

가 「 」 “ ”(
3 1)가 , “ (0.1%) ‘ , 가
?” ”가

“가 38.1%(61), ”

61.9%(99) .

가 (, ,)

< 9>

< 9> ()

(: , %)

	22 (56.4)	19 (42.2)	14 (37.8)	6 (16.2)	61 (38.1)
	17 (43.6)	26 (57.8)	23 (62.2)	33 (83.8)	99 (61.9)
	39 (100.0)	45 (100.0)	37 (100.0)	39 (100.0)	160 (100.0)

[4]

(< 10 >), “ 가 56.1%(37) , ‘ 가 26.7% (23) 12/5%(1)

< 10 >

(: , %)

		37	56.1
		29	43.9
		66	100.0
		23	26.7
		63	73.3
		86	100.0
가		1	12.5
		7	87.5
		8	100.0
		160	100.0

3)

5

가

가

가 0.12%

, ①

, ②

, ③

, ④

5

3

, 「

」 35

2

110

2

1

“

?”

51.0%(76)

“

”

,

“

”가 24.2%(36) , “

”가 24.8%(37)

가 1/4

가

가

가

46.2%가 “

”

9.8%(5) , 15.0%(6)

- 가

가

< 11>

(: , %)

	7 (23.3)	5 (10.9)	6 (17.6)	18 (46.2)	36 (24.2)
	13 (43.3)	31 (67.4)	24 (70.6)	8 (20.5)	76 (51.0)
	10 (33.3)	10 (21.7)	4 (11.8)	13 (33.3)	37 (24.8)
	30 (100.0)	46 (100.0)	34 (100.0)	39 (100.0)	149 (100.0)

4)

가

, ①

, ②

, ③

, ④

, ⑤

5가

.
“ ”,
”, “

.
”, “ ”,
”, “ ”

가
”, “ ”,
1~5
”

4.26

가

가

가

“ ” 4.10 , “ ” 4.00 , “ ” 3.91 . “ ” “ ”

“ ”

· , 가 , , 5가

가 ,

, , ,

가 가 「

」 ·

[5]

도로교통법 일부개정 법률안 검토보고서

(17 , , 2007. 10.)

I.

【 (2005. 8. 23. , 2005. 8. 24.
)】

1.

가 가 가

2.

가

20

(44 5 160 2 4).

[5]

【 (2006. 12. 27. , 2007. 1. 2.)】

1.

2005 2 7
910 , 3 가 4 8 ,
가 .

2.

가
, 2 500
3 1
(148 2).

【 (2007. 6. 25. , 2007. 6. 26.)】

1.

가 가 ,
가
가 .

2.
가. 0.03% (44
4)
가 가

(44 5).

2 500
5 1
(148 2).

가
5 1
(148 2).

II.

3

[5]

,

,

,

,

.

2

,

가

0.05%

가

가

.

,

,

0.05%

0.03%

가

,

,

0.02% ~ 0.10% ,

가

.

,

,

2

, 2006

가

가

1)

가 .

* : 20 ~ 30

[,]

*

(Zero Tolerance)

< 1>

< 2>

< 3>

< 4> 2000

< 5>

(Zero Tolerance)

1.

21

0.02%

가 0.02%

, 21

0.08%

(50

DC

21

0.08% , < 2 >).

1)

[5]

2.

33%가
 15 20
 ,
 35%
 11%가
 1995
 (National Highway Systems Designation Act
 of 1995)
 21 가
 0.02%

21 가 0.02%
 < 1
 >

3.

1975 1999
 50 DC
 500 , 6
 ,
 ,
 가 500 , 50 , 12

6 가 .

4.

2003 Christopher Carpenter

X

13%

가 가 가 ()

가

, 2001 34%,

65%, 71%

가 가

가 (< 3> < 4>)

가 ,

가 , IT

< 5 >

< 1 >

<18 21 >

(州名)		(州名)	
Alabama	0.02	Nebraska	0.02
Alaska	0.00	Nevada	0.02
Arizona	0.00	New Hampshire	0.02
Arkansas	0.02	New Jersey	0.01

(州名)		(州名)	
California	0.01	New Mexico	0.02
Colorado	0.02	New York	0.02
Connecticut	0.02	North Carolina	0.00
Delaware	0.02	North Dakota	0.02
Florida	0.02	Ohio	0.02
Georgia	0.02	Oklahoma	0.00
Hawaii	0.02	Oregon	0.00
Idaho	0.02	Pennsylvania	0.02
Illinois	0.00	Rhode Island	0.02
Indiana	0.02	South Carolina	0.02
Iowa	0.02	South Dakota	0.02
Kansas	0.02	Tennessee	0.02
Kentucky	0.02	Texas	0.00
Louisiana	0.02	Utah	0.00
Maine	0.00	Vermont	0.02
Maryland	0.02	Virginia	0.02
Massachusetts	0.02	Washington	0.02
Michigan	0.02	Washington D.C.	0.00
Minnesota	0.00	West Virginia	0.02
Mississippi	0.02	Wisconsin	0.00
Missouri	0.02	Wyoming	0.02
Montana	0.02		

< 2>

(州別)		1		가	
Alabama	0.08	90	X	X	X
Alaska	0.08	90	30	O	O
Arizona	0.08	90	30	O	O
Arkansas	0.08	120	O	O	O
California	0.08	4	30	O	O
Colorado	0.08	3	O	O	X
Connecticut	0.08	90	O	O	X
Delaware	0.08	3	X	O	X
District of Columbia	0.08	20~90	O	O	X
Florida	0.08	6	30	O	O
Georgia	0.08	1	O	O	O
Hawaii	0.08	3	30	O	X
Idaho	0.08	90	30	O	X
Illinois	0.08	3	30	O	O
Indiana	0.08	180	30	O	O
Iowa	0.08	180	90	O	X
Kansas	0.08	30	X	O	X
Kentucky	0.08	-	-	O	O
Louisiana	0.08	90	30	O	O
Maine	0.08	90	O	O	O
Maryland	0.08	45	O	O	X
Massachusetts	0.08	90	X	O	O
Michigan	0.084	-	-	O	O
Minnesota	0.08	90	15	O	O
Mississippi	0.08	90	X	O	O
Missouri	0.08	30	X	O	O

(州別)		1		가	
Montana	0.08	-	-	O	O
Nebraska	0.08	90	30	O	X
Nevada	0.08	90	45	O	X
New Hampshire	0.08	6	X	O	X
New Jersey	0.08	-	-	O	X
New Mexico	0.08	90	30	O	X
New York	0.08		O	O	O
North Carolina	0.08	30	10	O	O
North Dakota	0.08	91	30	O	O
Ohio	0.08	90	15	O	O
Oklahoma	0.08	180	O	O	O
Oregon	0.08	90	30	O	O
Pennsylvania	0.08	-	-	O	O
Rhode Island	0.08	-	-	O	O
South Carolina	0.08	-	-	O	O
South Dakota	0.08	-	-	X	X
Tennessee	0.08	-	-	O	O
Texas	0.08	90	O	O	O
Utah	0.08	90	X	O	X
Vermont	0.08	90	X	X	O
Virginia	0.08	7	X	O	O
Washington	0.08	90	30	O	O
West Virginia	0.08	6	30	O	X
Wisconsin	0.08	6	O	O	O
Wyoming	0.08	90	O	O	X

1982	26,173	60%	43,945	100.00%
1983	24,635	58%	42,589	100.00%
1984	24,762	56%	44,257	100.00%
1985	23,167	53%	43,825	100.00%
1986	25,017	54%	46,087	100.00%
1987	24,094	52%	46,390	100.00%
1988	23,833	51%	47,087	100.00%
1989	22,424	49%	45,582	100.00%
1990	22,587	51%	44,599	100.00%
1991	20,159	49%	41,508	100.00%
1992	18,290	47%	39,250	100.00%
1993	17,908	45%	40,150	100.00%
1994	17,308	43%	40,716	100.00%
1995	17,732	42%	41,817	100.00%
1996	17,749	42%	42,065	100.00%
1997	16,711	40%	42,013	100.00%
1998	16,673	40%	41,501	100.00%
1999	16,572	40%	41,717	100.00%
2000	17,380	41%	41,945	100.00%
2001	17,400	41%	42,196	100.00%
2002	17,524	41%	43,005	100.00%
2003	17,105	40%	42,884	100.00%
2004	16,919	39%	42,836	100.00%
2005	17,590	40%	43,510	100.00%
2006	17,602	41%	42,642	100.00%

[: National Highway Traffic Safety Administration FARS data, U.S.A]

[5]

< 4> 2000

(15 ~ 20)

	0.00		0.01-0.09		0.1					
		(%)		(%)		(%)		(%)		(%)
Alabama	111	67.5	12	7.2	42	25.3	54	32.5	165	100
Alaska	13	46.1	3	11.1	12	42.8	15	53.9	28	100
Arizona	73	52.1	17	12.2	50	35.7	67	47.9	140	100
Arkansas	62	71.1	10	11.6	15	17.3	25	28.9	87	100
California	305	61.2	68	13.6	126	25.2	193	38.8	498	100
Colorado	56	66.6	7	8.4	21	25	28	33.4	84	100
Connecticut	23	58	6	15	11	27	16	42	39	100
Delaware	16	65.2	3	13	5	21.8	9	34.8	25	100
D.C.	3	60	1	11.8	1	28.2	2	40	5	100
Florida	262	69.4	33	8.9	82	21.7	116	30.6	378	100
Georgia	154	67.5	21	9.3	53	23.3	74	32.5	228	100
Hawaii	12	63.9	2	9.7	5	26.4	6	36.1	18	100
Idaho	29	71.1	5	13.1	6	15.8	12	28.9	41	100
Illinois	111	56.1	25	12.6	62	31.2	87	43.9	198	100
Indiana	121	77.1	11	6.8	25	16.1	36	22.9	157	100
Iowa	67	72.6	5	4.8	21	22.6	26	27.4	93	100
Kansas	58	63.1	11	12.2	23	24.7	34	36.9	92	100
Kentucky	114	78.3	11	7.3	21	14.5	31	21.7	145	100
Louisiana	88	57.7	18	11.9	46	30.4	64	42.3	152	100
Maine	19	66	0	1	10	33	10	34	29	100
Maryland	61	60.2	17	16.3	24	23.5	41	39.8	102	100
Massachusetts	38	57	10	14.7	19	28.3	28	43	66	100
Michigan	157	71.6	20	9.2	42	19.2	63	28.4	220	100
Minnesota	70	65.7	7	6.7	29	27.5	37	34.3	107	100
Mississippi	84	61.2	10	7	44	31.8	54	38.8	138	100
Missouri	127	55.5	29	12.8	73	31.7	102	44.5	229	100

	0.00		0.01-0.09		0.1					
		(%)		(%)		(%)		(%)		(%)
Montana	24	59.6	6	16.2	10	24.2	16	40.4	40	100
Nebraska	31	55.9	10	18.3	14	25.8	25	44.1	56	100
Nevada	30	69	4	9.6	9	21.4	13	31	43	100
New Hampshire	13	70.3	1	5.7	5	24	6	29.7	19	100
New Jersey	51	58.2	11	12.2	26	29.6	36	41.8	87	100
New Mexico	30	46.9	9	13.9	25	39.2	34	53.1	64	100
New York	141	72.5	17	8.5	37	19	54	27.5	195	100
North Carolina	136	66.9	18	9.1	49	24	67	33.1	203	100
North Dakota	5	38.4	2	15.4	6	46.2	8	61.6	13	100
Ohio	162	70.6	20	8.9	47	20.5	67	29.4	229	100
Oklahoma	83	71.5	20	17	13	11.5	33	28.5	116	100
Oregon	52	66.2	16	20.1	11	13.7	26	33.8	78	100
Pennsylvania	142	60	15	6.5	79	33.5	95	40	237	100
Rhode Island	7	44.1	2	10.5	7	45.4	8	55.9	15	100
South Carolina	62	67.6	9	9.9	21	22.5	30	32.4	92	100
South Dakota	12	49.6	2	8.8	10	41.6	13	50.4	25	100
Tennessee	124	63.6	25	12.9	46	23.5	71	36.4	195	100
Texas	338	53.2	90	14.2	207	32.6	297	46.8	635	100
Utah	42	73	6	10.9	9	16.2	15	27	57	100
Vermont	9	52.1	2	13.6	6	34.3	9	47.9	18	100
Virginia	121	68.1	21	11.7	36	20.3	56	31.9	177	100
Washington	71	63.9	14	12.7	26	23.3	40	36.1	11	100
West Virginia	37	65.7	4	8	15	26.3	19	34.3	56	100
Wisconsin	82	58.1	11	8	48	33.9	60	41.9	142	100
Wyoming	12	52.1	2	8.7	9	39.2	11	47.9	23	100
Total	4,051	63.4	701	11	1,638	25.6	2,339	36.6	6,390	100

[: National Highway Traffic Safety Administration FARS data, U.S.A]

[5]

< 5>

(: , 1998)

	\$18,242
	\$35,937
	\$315
	\$532
	\$1,512
	\$493
	\$340
	\$1,008
	\$58,379

[: David T. Levy, Ph.D., Ted R. Miller, Ph.D., Rebecca Spicer and Kathryn Stewart, "Underage Drinking: Immediate Consequences and Their Costs," Pacific Institute for Research and Evaluation working paper, June 1999.]