

2008 -

가	08-03
---	-------

# 가

Evaluation of Legislation on the Government-Licensed Business System under the Act on the Collection of National Taxes

**연구자 : 김해룡(한국의국어대학교 법과대학 교수)**  
**Kim, Hae-Ryoung**  
**김호정(한국의국어대학교 법과대학 교수)**  
**Kim, Ho-Jeong**  
**김성수(한국의국어대학교 행정학과 교수)**  
**Kim, Seong-Su**  
**나성길(기획재정부 법학박사)**  
**Nah, Sung-Gil**  
**강현철(연구위원)**  
**Kang, Hyun-Cheol**  
**윤광진(부연구위원)**  
**Yoon, Kwang-Jin**

2008. 8. 30.

# 국문 요약

1. 가

,

가

,

가

.

가

,

가

,

.

7

.

가

.

2.

(1)

. 7 가

(2)

. ‘ ’ 가

가

,

가

.

7

가

가

.

3.

(1)

,

가

,

, ①  
②

500

③

④

⑤

⑥

(2)

가

가

가

가

(3)

가

AHP(

/Analytic Hierarchy Process)

가

가

가 5

80%

4.

(1) : 3

가

3 ( ) 2

(7-0...1) ‘ ’

,

.

(2) ‘ ’ : 9

「 (7-0...2)( )

2

가

9 (

)

1 「

」(7-0...2)

.

(3) : 「

」

‘ ’,

up-grade

가

,

「

」

(2008.5)

가

500

,

가

.

(4) : 7

가

가

,

5 (

) “ 7

” 4 .

(5)

. .

,

가 .

「

」

.

.

.

.

:

가,

,

,

,

가

# Abstract

## 1. The objectives of the study

The government-licensed business system under the Act on the Collection of National Taxes has contributed to the taxation right of the government making up for the weak points of the current system regarding disposition on default. However, it has been opened to many criticisms in relation to the principles of laws. Furthermore, this system under the act can be questionable regarding its effectiveness and legitimacy. In these reasons, the government-licensed business system under the provisions of Article 7 of the Act on the Collection of National Taxes can be the one of the main objects for analysis in the aspects of legitimacy and effectiveness.

## 2. The analysis of the legitimacy

The government-licensed business system under the Act on the Collection of National Taxes are justifiable by some provisions of the act. These provisions are based on the substantive relations between purposes and measures of the system. From a theoretical point of view, the tax liability and the system are substantially related with each other.

What is more, Article 7 of the act provides that the default of the tax is one of the negative requirements for the permission of the business by the government. This article can also be justified under the principle of the Constitutional Law. Firstly, some defaulted taxpayers may run the government-licensed business on the condition of that they have justifiable reasons. Secondly, the heads of the tax office and competent authorities have

discretions regarding the permission of the business. In these reasons, the system has substantive relations between purposes and measures. It also has the constitutionality.

### 3. The analysis of the effectiveness

According to the statistical research of the National Tax Administration, the auditing reports by the Board of Audit and Inspection, and other materials, several problems and criticisms on the running of the system may be proposed in many aspects. The government-licensed business system can be useful for collection of taxes in connection with the procedure for disposition of default. Therefore, it is enough to say that the system has the effectiveness for taxation.

Furthermore, the analysis by the AHP (Analytic Hierarchy Process) method shows the effectiveness of the system. According to the result of the analysis, the system may operate as a measure of pressure to the defaulted taxpayers. On the other hand, the opinions of the five specialists in this study mainly support the system with some modifications.

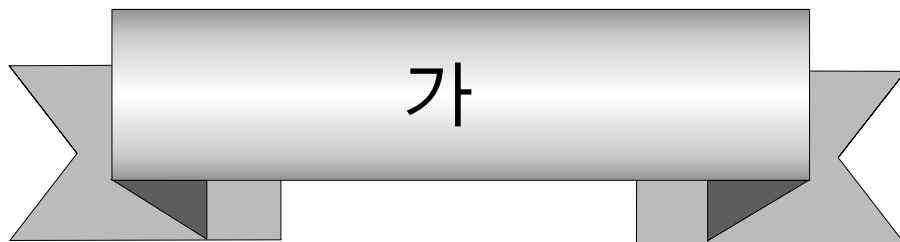
### 4. Conclusions and suggestions

First of all, it is needed to clarify the categories of the business in the provisions of the Act on the Collection of National Taxes. For example, Article 3 must be modified. Moreover, Paragraph 2 of the article may include the definition of the government-licensed business under the act and some bylaws may provide the businesses individually. Secondly, Article 9 of the Decree under the act may provide the extent and the meaning of the 'defaulted taxpayer.' It is because to avoid systemic problems regarding the act and the decree. Thirdly, the recent guideline for the system by



the National Tax Administration is one of the best options. This guideline provide the limitation of the delinquent amount. Fourthly, the provisions of Article 5 of the act may be modified to improve the effectiveness of the system. This article provide that a person who wants to run new government-licensed business should submit the tax payment certificate. This article must include the period for the submission of the certificate in new paragraph. Lastly, the development of new tax-payment-management system may be useful to improve the effectiveness of the government-licensed business system under the act. This new management system must be developed for the tax offices to own the information jointly. It is still needed to take a long term view for further studies on the development of the new management system.

Key Words : Evaluation of Legislation, the Act on the Collection of National Taxes, the government-licensed business system, The analysis of the legitimacy, good act, regulation assesment





가

---

---

○

7

가

가

가

가

□

가

○

2

가

,

,

가

○

3

7

가

○

4

,

,

(2008. 2)

○ 5 가 .

가

7

AHP

○ 6

,

2

I.

□

○ ‘ , . 가 가

· 가

· 가

- 7

- 40

- 69

- 가 .

가



- .
- : /
- 
- ( 40 .
- 76 )
- 
- ( 69 .
- 가 )
- 

□

- 가 가 가 가 가
- , 가 가
- 가 . 가
- .

II.

- 
- 
- 
- .



-

-

○

①

)

②

)

③

가

sanction

가

(sanction

)

III.

○

7

□

○

• 가

• 가

가

---

---

-

-

-

가

-

가

□

○

가

가 ,

가

가 .

-

가

-

-

○

, , 가

.

□

○

-

35 “

가

,

( )

”

.



-

가 .

○ 35

-

가 .

3 가

I. 가

□

○ 5.16

1961 7 29 667 「 」

9 .

-

○ 1961 12 8 819

「

」

23 .

가

---

---

- 1974 12 21 2680

- 1999 12 28 6053

2 ‘ 가 ’ ‘ 가 ’

□

○

가·  
가·

Ⅱ.

○ ‘ ’

가

○

가 .

-

-

-

○

가

Ⅲ.

○

가

,  
가

□

○

-

가가

가

---

---

가

가

가 .

- 가 가 ,

-

가 ,

○

□

○

가

○

(「 』 8 ).

- 가

- 가 . . .

가

- 가 가

- 가 가

- 가 14 1 3 5

가



- 85 1 2

- 1 6 가

○ 9 7 2 8

가

○ 가

가

○

가

가

,

.

4

□

①

,

②

가

,

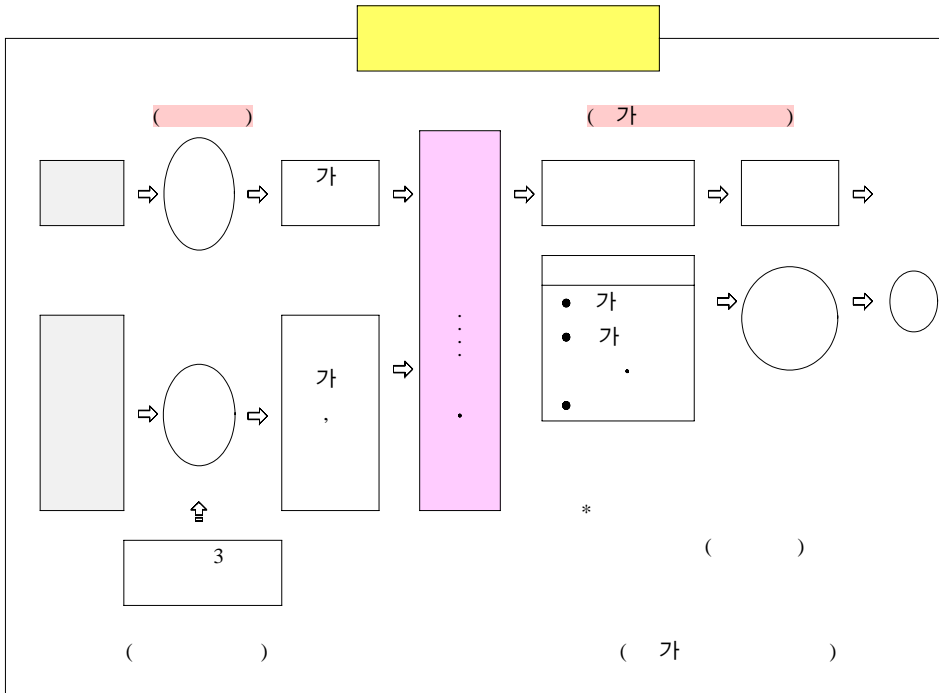




○

-  
-  
-  
-

□



□

○  
○  
○  
○  
○

5

I.

가

□

○

-

-

.

-

○

-

가 .

-

가

가 .



○

- 가 ,

- .

( )

\*\* , 가

,

• 가

,

가 .

□

○

-

\*\*

가 ,

가

.

가

---

---

- 가

,

가 .

II. 가

□

-

○

:

,

,

-

가

,

. . .

-

가

가

.

-

,

(2008.2)

가

.

○ 가 68  
 , 2006  
 6

5358

가 .

□ 가

○ 가

AHP( /Analytic Hierarchy Process) .

< 1 > 가 가

			가				
			A	B	C	D	E
		0.32	0.50	0.20	0.20	0.40	0.30
		0.38	0.30	0.30	0.50	0.20	0.60
		0.30	0.20	0.50	0.30	0.40	0.10
		0.355	0.694	0.297	0.089	0.218	0.476
		0.454	0.132	0.618	0.352	0.715	0.452
		0.192	0.174	0.086	0.559	0.067	0.072
		0.507	0.637	0.234	0.149	0.778	0.738
		0.217	0.105	0.685	0.066	0.111	0.116
		0.276	0.258	0.080	0.785	0.111	0.146
	/	0.698	0.715	0.778	0.594	0.715	0.687
		0.172	0.218	0.111	0.157	0.187	0.186
		0.130	0.067	0.111	0.249	0.098	0.127

가

---

---

- 가 가 < 1>  
가 가  
0.38 가 (0.32)  
(0.30)

- (0.454),  
(0.507),  
/ (0.698)

○

가

○

< 2 >

가

가 A	0.304	0.619	0.077
가 B	0.338	0.564	0.098
가 C	0.096	0.322	0.582
가 D	0.436	0.494	0.070
가 E	0.231	0.681	0.089
	0.281	0.536	0.183

가



- , , 3가  
가 < 2> . 가 5  
0.536

- < 1>  
/  
80%

6

○ 가 ,  
가

I.

□ ‘ ,

○ 가  
가

- 가 ,  
가



가

---

---

- , ' (08.5)

가 ,

가

- (7-0...1) 7 ,  
' 가 . 가 . ,

가 .

○ ' ,  
\_\_\_\_\_  
\_\_\_\_\_  
\_\_\_\_\_ ,  
\_\_\_\_\_

□ ' ,

○ ' (7-0...2) ( )

“ 7 2 3

가

2

, , ,

---

---

.....”

○ 가

가

2

○ 「 (7-0...2)

2

□

○

up-grade

가

- 「 (2007, 88 )

(2006 )

1

,

1

5

가

- 1 3,220,000

, ‘3

,

가

1

,

3

,

‘5

,

.

가

---

---

○ 「 (2008.5)  
가

500

, 가 .

□

○

가

○

가 , ‘ ’ 가  
가 , 가

가 .

○

5

( ) 4 “ 7  
”

- 2002

5 2

7



○ 5 ( ) “ ” 7 4

□

○ 가

-

- 2001

(HTS)

○ ( , 가 . , , )

○ . .

,

---

---

가 .

- 「 . 」

·

·

- 「

」 ·

(real-time)

□ · ·

○ , , “3 ”

○ , , ,

가

가 .

- “ , , 가

3 가 5 ”

가 .

- , ‘ , ‘ ,

가

II.

□ 7 ( )

○ 1 :

- 7

- .

-

가 .

-

- 가

-

( , )가

○ 2 :

- 7 1

,

.

<p>7 ( ) ① 가  가· 가· ( “ 가 ” )  가  ② 1 가 가 3 가  가  ③ 1 2  ④ <math>\frac{1}{2}</math> 가 가</p>	<p>7 ( ) ① ..... ( )     ② _____ 가· 가· ( _____ “ 가 ” ) _____ 가 3 _____ _____ 가 _____ ③ <math>\frac{2}{3}</math>  ④ <math>\frac{2}{3}</math> 가 가</p>
---	---

□ 5 ( )

○

가

가

<p>5 ( ) ( )</p> <p>) 1</p> <p>. (1996.</p> <p>12.30 )</p> <p>1. 가.</p> <p>2. ( )가</p> <p>3. 1</p>	<p>5 ( ) ( )</p> <p>) 1</p> <p>. (1996.</p> <p>12.30 )</p> <p>1. 가.</p> <p>2. ( )가</p> <p>3. 1</p> <p>4. 7</p>
--	--

3 ( )

(7-0...1) 7 ‘ 가  
 . 가 .

가 .

‘ ,  
 3 ( )



-

가 .

○ 「 (7-0...2) \_\_\_\_\_

\_\_\_\_\_.

<p>9 ( ) ① 7 2</p> <p>3 1</p> <p>1 .</p>	<p>9 ( ) ① 7 2</p> <p>3 1</p> <p>1 , 3 _____</p> <p>가 _____</p> <p>_____</p> <p>_____ 2</p> <p>_____ , _____</p> <p>_____ , _____</p> <p>_____ .</p>
--	--

(색간지 삽입요청)





3	가	.....	81
I.	가		..... 81
1.		.....	81
2.		.....	83
3.		.....	85
II.		.....	86
1.		.....	86
2.		.....	87
3.		.....	89
4.		.....	92
III.		.....	95
1.		.....	96
2.		.....	97
3.		.....	99
IV.		.....	104
1.			.... 104
2.			..... 105
3.	가		..... 107
4		.....	109
I.		.....	109
1.		.....	109
2.		.....	112
3.		.....	119

4.	.....	121
5.	.....	121
Ⅱ.	.....	123
1.	.....	123
2.	.....	127
3.	.....	133
5	.....	147
I .	가 .....	147
1.	.....	147
2.	.....	156
3.	.....	157
Ⅱ.	가 .....	158
1.	.....	158
2.	가 가 .....	163
3.	.....	165
4.	- .....	168
5.	가 .....	176
6.	가 가 .....	180
6	.....	185
I .	.....	185
1.	.....	185
2.	.....	188



## 제 1 장 관허사업제한제도에 대한 입법평가의 필요성

### I. 입법평가의 목적

· 가

· 가

· 가

· 가가

· 가

7

7

가 가

가

가

가

가

가

1 가

, 가 .

가

.1)

7

가 .

가

가 ,

가 .

7

가 ,

가

가

가 .

7

가 ,

7

가

.

7

1) . . “ ”

(2004.10) 37 .

II. 가

가

가

가

가

가

가

7

가

가

가

(2008.2)가

가

가

가

## II. 입법평가의 방법과 범위

가

가

1

가

,

2

3

가

7

가

가

.

2

가

,

,

가

.

3

7

가

가

가

가

.

.

,

4

,

(2008. 2)

가

가



II. 가

5

가

가

7

AHP

6

## 제 2 장 관허사업제한제도의 이론적 기초

가 ,  
가

가  
가 .

### I. 관허사업제한제도 개관

#### 1.

‘ , . 가 가  
· 가  
· 가 .  
7 40  
, 69 ,  
가 , , .

.2)

· 가 가 .  
가가  
· 가 가  
· 가

---

2) , ‘ 44 ( ,  
1995.12) 20 .

2

‘ ’ 가  
 가  
 ‘ ’  
 ‘ ’ 가  
 ‘ ’ 가  
 가

2.

(1)

가 .  
 ‘ ’  
 가 가  
 가  
 가  
 가  
 가

(2)

가

가

.

,

가

가

.

가,

가

가가

가

.

1)

가.

7

가

8

①

가

②

가

.

.

.

가

③

가

가

④

가

가

⑤

14

1

3

5

(

,

,

가

) ⑥

85

1

2

(

)

⑦

1

6

가· 가·

가

1 가

가

3

(

8

,

가

)

,

,

(

10 1 ),

가

( 2 ).

3

, 1

2

가

가

( 4 ).

40

.

가

가· 가·

가

( 1 ),

1

가

가

3

가

( 2 ).

가

,

I.

, 가  
( 28 1 ).  
1 2

, 1 2  
가 가  
( 3 4 ).

가 가  
가 가  
가 가  
가 가  
3)  
가 가

76 가

3) 98 ( , “  
』 3 (2003) 119 ).

” 『

2

, .

.

( 1 ), 가

. 가 .

,  
2 ),

(

가

가

40

2

( 3 ).

154

1

가

가

가 . 가 .

가

.4)

가

가

가

---

4)

2)

가.

69 1 가

가 ,

. . . . . , 2

가 가

가

. 가 가

(

가 200

가 200

. . . . . )

. 3 2

가 .5)

‘

, 가

.

가

가

.

가

가

5) . . . . . , “

(2004.10) 39 .



,  
 ,  
 .  
 . 가  
 가 14  
 . 가 , 3 ( , ,  
 , ) . 4 2 ( ) . 5 4  
 ( ) 8 ( )  
 , 가 . 가  
 .  
 ( 1 ) . 2 1  
 1  
 ( .  
 가 . 가 . .  
 . .  
 , ,  
 가  
 . ) 가 . 가 .  
 . . ,  
 1 2 가  
 가  
 가  
 ( 4 ) ,

I.

.6)

가

, 가 . 가

가 .

, . 가

( 22

3 ),

( 20 2 2 ).

( 6 ) .

( 7 ) .

( 8 )

( 10 6 ),

---

6) . . ,

40 .

, ( 11 1 3 7 ).7)

· · ·

·

·

가

가 · ,

·

3.

, 가 ·

· ,  
가 가, 가 ,

---

7) · · , 41 ·

I.

.8)

40 , 76 ( 7 , )

가

가

가

가

가

가

가

가

가가

8) , “ (2004.10) 97 .

2

가

가

,

가

,

가

.

,

,

,

,

,

.

가

가

가

가

.

가

3

.

,

69

가

.

가

가

가가

.

가

가가

,

가

가

64

I.

가

가

가

,

가

가

가

가

가

.

가

가

.

가

가

가

.

.9)

가

.

(

223

),

(

10 )

.

,

가

.

가

,

가

9)

.

.

,

45-48 .

## Ⅱ. 관허사업제한제도의 행정법체계상의 지위

가

가

sanction

가

1.

(1)

가

3

.10)

가

10) 藤田宙晴, 行政法 I (第3版), 青林書院 (1995) 247-248

II.

가

11)

가

가

가

가

(2)

가

가

11) 廣岡隆, 行政上の 強制執行의 研究 法律文化社 (1961), 405



(3) .

가 .

가 가 가 가 .  
12) 가 가 가 .  
가 .

(4)

. . . 가

가 .

13)

---

12) , “ ” 『 』 ( I ), 1994, 640-641 .

13) 宮崎良夫, 行政法の 實效性の 確保 - 行政法違反とその是正をめぐる問題點 - 行政法の諸問題, 有斐閣 1990, 246 .



, , 15)  
, ,  
, 16)

가

, 17)

(2)

, , 가 ,  
.  
, 18)

, 가  
가

Sanction

---

15)

16) , , 1997, 288 , , I, 1992, 580-581 , 成田頼明 外, 現代行政法(第3版), 有斐閣 1995, 204 .

17) , ( ), 1995, 483-484 .

18) 高木光, 技術基準と行政手續, 弘文堂 1995, 86 .

II.

.19)

가

.20)

(3) Sanction

가

Sanction

.21) Sanction

• •

가

(positive sabction),

가

가 •

(negative sanction)

.

가

Sanction

.22)

가

19)

20) 曾和俊文, 經濟的手法による強制,

58 (1996), 221 .

21) 島山武道, **헝크쇼**의現代的形態, 基本法學8 岩波書店 1985, 320 .

22) ,

( ),

1984.11. 126-127 .

2

가

.23)

(4)

가 가

가

가

3.

(1)

23) 島山武道, 170 .

II.

가 ,

가 .24)

가 ,

가

가

(2)

가

---

24)

18

.25)

가 .

가 .

가

가

가

가 .

가

가 .

가

가

가 .

가

가

가

가

가

가

가

가

.26)

가

가

25)

가

가

26)

가

Ⅲ.

가

가

### Ⅲ. 외국의 입법례

7

.27)

가

가

가

가

1.

· 가

· 가

.28)

①

②

---

27) , “ ” 『 』( , 1995) 61 .  
 28) 阿部泰隆, 行政の法システム(上), 有斐閣 1997, 112 .





III.

가

,

,

, 가

가 가

,

(delay and negotiate)

, 가

14

, (notice)

(preliminary investigation)

(adjudicatory hearing)

, 가

가

14

3.

,

35

“

가

, ( )

”

.

가

35

가

( : )

가

가

가

.29)

(Zuverlaessigkeit)

가

가

가

“

(Yerhalten)

---

29)

가

III.

가

” .

가 .

가

가

35

가

가

가 가 .

가

,30)

---

30) . . ,

95 .

### 제 3 장 법리적 측면에서의 규범평가 분석

#### I. 입법평가 대상으로서 국제징수법상의 관허사업제한제도

1.

7

· ·

가

가

5.16

1961 7 28

가

24

1961 7 29

667

「

」

·

, 9

9

가 3

가

(1961 - 1966 )

1961 12 8

819

3

가

「 」

23 (1974.12.21) 2680 (31)

1974 12 21 2680

7 (1999.12.28) 6053  
2 “ 가 ” “ 가

”

가

(32)

1974 12 21

(1961.12.8 819 )	(1974.12.21 2680 )
23 ( 가 )	7 ( )
① 가 3	① 가

31) “ ” 『 (1995) 63 .

32)

가

” 『 16 (2004.8) 97

I. 가

<p>가 ② 가</p>	<p>가· 가· ( “ 가 ” ) 가 ② 1 가 3 가 ③ 1 2 ④ 1 2 가 가</p>

2.

(1)

가

,

가

(2)

• 가

가

7 1

, 2

3

(3)

7 2

가

가

가

가



I. 가

7 1  
가

가

3.

가

가 ,  
가

가

가

가

가

3

가

가

가

가

가

가가

.33)

## II. 부당결부금지원칙과 관련하여

1.

“ ”

33) , “  
101 .

16 (2004.8) 100-

II.

, 가

“

”

가

가 .34)

가

가가

.35)

2.

가,

가

가

가

36)

가

가

가

34) , “ ” 15 ( , 2001.8) 29

35) , 102 .

36) , (I) ( , 2008) 58 .

,37)

,

,

가

가

.

가

38)가

7

.

.

가

,

.

.

,

---

37) , 1996 45 , 1997 105 .  
 38) , ( ) ( , 2008) 59 .

II.

가  
가

39)

3.

가

( )

가

가

가 가 40)

---

39) , “ ”, 『  
40) , “ ” 『

』(1999 ) 63 .  
” 『 』 25 4 255 .

(1)

가 ,

가 가  
가

,  
) ( )  
( )  
,41)

.

가

.42)

(2)

---

41) , 57 .  
42) , 256 .

II.

가

가

( )

( ) 가

‘ ’

‘ ’

‘ ’

‘ ’

.43)

가

가

43) , 259 .

3

가

.

.

가

,

,

.

가

.

가

,

.44)

4.

가

.

.

.

가

.

가

,

44)

,

261

.



II.

가

가

가

‘ 가 ’  
가

가

( )가 ( )

,

( )

45)가

.

가 ( )

( )

.

,

7

가

가

가

가

가

가

가

Ⅲ.

.46)

가

,

가

가

가

가

가

### Ⅲ. 과잉금지원칙과 관련하여

---

46)

47

3

가

가

가· 가· .

가 ,

가

가 .47)

· 가

가 ,

가

1.

가 , 가

가

---

47)

63 .

Ⅲ.

가

가

2.

15 “

가 ”

( )  
가

37 2

( )  
가 3

가

가

가

3

가

,

,

가

가

.

가

37 2

가

.

가

.

( )

가 가

.

( )

37 2

.

가

.

가

.

가

,

Ⅲ.

가 , ( ) , .48)

( ) , ( ) ,

• • •

가 •

3.

가 ,

가

가

가

---

48) 2002.9.19. 2000 84 .

(1)

가

가가

가

가

가

가

가

가

35

가

가

가

가

.49)



Ⅲ.

,

가

.

가

.

‘ , ’

.

가

.

(2)

.

가

.

가· 가· .

가

,

가

가

.50)

.

가

가

,

가

.

.

,

7 1

가

,

8

①

가

②

가

.

.

.

가

③

가

가

④

가

가

⑤

가

14

1

3

5

가

⑥

85

1

2

⑦

1

6

가

.

9

7

2

8

가

.

Ⅲ.

, 가

가

가 ‘

가

가

,51)

가

가

가

가

가

,52)

51)  
52)

47

‘ 2 ‘

3

4

1

### IV. 판례의 입장

가

1.

53)

( )

( )

31 1 1 4

“

31 1 1 4

”

53)

1998.12.1. 97 46315

IV.

‘ ,

가 ,54)55)

7

‘

,

가

3

2.

56)

( )

( )

( 가 )

23 1 2

가

“ 가

21

가 (

7 3

가

)

,

54) , 114 .

55) 35 가

56) 가 . 1976.12.28 74 231 가 .

3

가

가

”

, “

1968.12.29.

가

(

)

가

1

가

가

,

가

,

가

”

.

,

,

.

IV.

9 2

가

,

,  
57)

“

7 2 , 4

(1984.

12.31

3765

) 38 1 18

가

가

,

38

1

2

” 58)

3.

가

가

“

23

3

---

57) 2006.9.22. 2006 7942 ,  
58) 1985.2.26. 84 615 ,

3

가

가

가

가

.” “

7

2

,

9

2

가

가

가

가

.”

.



## 제 4 장 관허사업제한의 운용실태

가 .

### I. 법령상의 관허사업제한 요건

1.

7 “ ”  
1 가 .  
가 .

7  
(7-0...1) “ 가 . .  
.”

(7-0...1)  
7 ‘ 가 . 가 . ,  
7

59)

가

---

59) , 66 .



I.

.( 46101-499, 2000.3.30 ②  
7 ( 46101-997,  
2000.7.6). ③

7 2 가  
( 46101-3763, 1995.11.23). ④

40 2  
( 13407-489, 2001.5.4). ⑤

40 가  
가· 가  
가

가 ,  
( 13430-635,  
62)

2000.5.19). ⑥ 44

3 ( 13407-209, 1999.11.24). ⑦ 3

( 13407-144, 1998.2.14). ⑧ 가

.( 13407-715, 1997.7.5) ⑨  
' 가 '

( 13407-1221, 1996.10.22).

---

62)

( 38 1 1 ).

2.

(1)

(7-0...2) , 7 2  
 3 가  
 2 , ,  
 , . 7 1  
 가 .  
 『 7 2  
 3 가  
 2 , ,  
 , .  
 .』( 46101-86, 1997.3.27)  
 , 가 ‘ 가 ,  
 2  
 가 . 『  
 』(7-0...2) 2

I.

, 『

.』<sup>63)</sup>( 46101-3564, 1998.12.24)

, 『

7 2 가

가 3

가

.』( 46101-195, 2001.2.27)

『 24

가 2

, ( . )

. 가  
2 가 가

.』( 13407-341, 1998.9.10)

2 가

2 가 가

. 『 40 1

---

63)

3 가 가

가  
가  
가

,

2

가

.』( 13407-531, 1996.5.11) .

64) 『

가

( ) ,

10 5 ,

10 ,

15

1 3 ( )

,

가 .』 .

(2)

7 2 가 .

가

---

64) 1995.11.10. 95 5714 .

I.

가

7 1  
가

가  
가

.65)  
『

7 1

2

가

.( 1 -1041,

2006.7.25)

7 가

(3)

1)

7 1

가

가

2

가 가 1

가

---

65)

가 3  
가

66)가 .

2)

가 7 2 가  
가 가 3  
가 , 9 1  
3 1 1  
“(7-0...2) “3  
” 3  
가 . 가 3  
가 , 가  
3 가  
67) 『 7 2 ,  
9 1  
“ 3 ”  
1 1  
가 3가  
가 .  
3 가

---

66) , 68 .  
67) 1991.9.10. 90 8831 .



I.

, 가

3

.68)

7 2

69) 『 7

2 · 4 , 가 3

가

가

,

가

,

9

7

3

1

1

1

3

‘1980

가가

가 ’(

1980.2.20)

1980.10.30

가

3

7 2

.』

7 2 ‘3 “

,

.

68) 1982.10.12. 82 160 .

69) 1982.10.12. 82 160 .

(4)

『

가

3

가

가 가

.』(

46101-3634, 1998.12.31)

가

3

『

7 3

, 3

1 가

.』

( 46101-3763, 1995.11.23)

.

가

3

1

가

『

가 가

.』(

22601-58, 1992.6.2)

3.

7 1  
가

, 8

가 , ② 가 . ① . . . .

가 가 , ③  
가 가 , ④ 가

가 , ⑤

14 1 3 5 가 , ⑥

85 1 2 , ⑦ 1

6 가 . 9

7 2

8

가

‘ , ‘ , ’

『 7 1 2

가 , 가 “ ”

가

,

“

”

가

가 가

.』( 46101-58, 1999.1.6)

『 7 1 2  
가

, 가 “ ”  
가

.』( 1 -1435, 2004.10.22)

70)

『

9 2 가

,

,

.』

가

『

23

3

가

가

가 .』<sup>71)</sup>

『 7 2

70) 2006.9.22. 2006 7942 .

71) ( 1975.4.22. 73 67 , ).

I.

가 9 2 가 가  
가 가  
가 .』72)

4.

7 1 2  
①  
, ② ③  
, ④  
7 1 2 가

9

5.

가 가  
가 ( 7 4 ).  
가 “ ”  
가  
( 7-3-2).  
가 . 가 . .

72) 1992.10.13. 92 8071 .

( 10 2 ).

가

가

가

가

가 가

가

73) 『 7

2 , 4 (1984.12.31 3765

) 38 1 18

가

가

38 1

2

』 .

가

8 9 가 ,

74) 『

23 1 • 2 가 ,

21

73) 1985.2.26. 84 615 .

74) 1976.12.28. 74 231 .

II.

7 3 가 가 ( 가 ) 가

, . 가 1 ( ) 가

1 가 가 가

. 7 .

II. 실무상의 운영실태 조사

1.

(1)

, 가 7 가 , , .

75)

가

가

7 1

가 ,76)

가

가

가

가

가가

가

75)

가

가

( , “ ”, 『 』( 3 ),

76) 7 1974.12.21. 2680

『 』( 6 ), ( , “ ”, 『 』, 2006, 108 ).



Ⅱ.

가

가

가

(2)

①

15

가

가

가

가

②

가

가

가



II.

) .80)

②

9 2 2 “ ”

가

.81)

7 2

가

①

, ②

, ③

, ④

가

, ⑤

가

, ⑥

2.

(1)

. 가

가

가

80)

81)

(’05.10.20).

(’06.11.24).

4

,

가  
가

가

가

(

) .82)

,

7

40

.

(

)

.

,

,

(

)

가

“

”

,

83)

84)

,

82)

가

가

가

.

,

82

1

6

7  
가

.

- 82 ( ) ①

6

가

5

1. 28

가 3

2~ 5 :

6. 「

」

가

가

83)

222

223

- 222 ( ) ①

(

“

”

)

II.

4

가

가

가

85),

가

\_\_\_\_\_

1.

2.

3.

( )

- 223 ( )

1. 175

1

2. 「

」

가.

3. \_\_\_\_\_

4.

2

84)

6

8

,

,

10

6

“

”

- 10 ( )

1

6

8

가

6. \_\_\_\_\_

85)

가

( )

( 가

, 가

)

가

가

( , 「

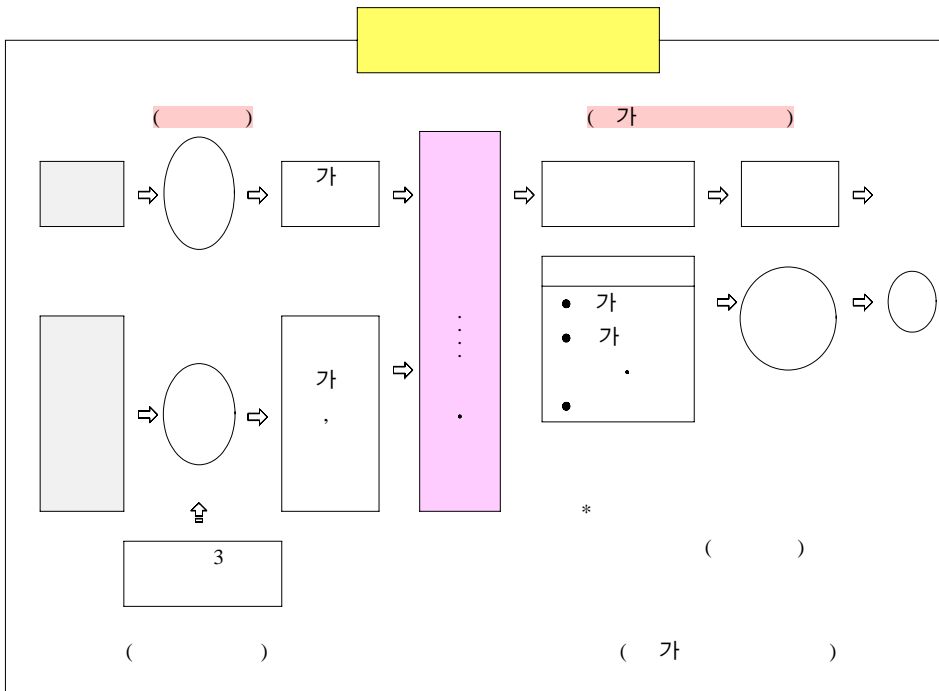
」( 4 ),

, 2007,

499-500 ).

(2)

가



II.

1)

가 7 , 8 10  
 가 ,  
 가 .  
 , , 가 86)  
 , 가  
 ( ) 가  
 , 가  
 ( )가 3 가  
 87) 가  
 , 가  
 가 ,  
 가 .

2) 가

가  
 , 가  
 가  
 86) 가 8 : ①  
 가 . . . 가 , ②  
 , ③ 가 , ④ 가  
 , ⑤ 가 14 1 3  
 5 가 , ⑥ 85 1 2  
 , ⑦ 1 6 가  
 87) 8 가 “ 가

가

( )

21 24

( )

88)89),

90)

( , ) 7

‘ 가 ’

가

가

가

( )

---

88)

89) , 86 ( ) “ ( 22 ). 82 83

83 11

90) 40 ( ) ①

가

( )

② 1 가 가 가

1. 가

2.

3.



II.

55 91)

.

가

.

가

가

가

.

3.

92)

(1)

7

가. 가.

(7-0...1)

가.

,

.

,

,

,

(受理)가

가

91) \_\_\_\_\_ 55 ( ) ①

②

( “ ” )

- 1. 2
  - 2. 42
  - 3.
  - 4.
- 92)

2008.2

「

」

가

‘ (自己完結的) ’93)

.94)

< 1>

가 .

가

< 1>

(2005. 1. 1~ 2006. 12. 31)

			( )	( )	
	12		608	374	‘22’
	9		(550)	(354)	
	22		272	135	‘552109’
			(226)	(122)	( )
( , )	( 가, )		107	31	
			(93)	(29)	

93) 가 (受理) 40

94) (08.7) : “ 가 . 가 . 가 . 가 . ”

II.

			( )	( )	
( )	( 가, )		45 (36)	19 (17)	

\* (08. 2)

가

95) “ ( ) ”

”가 가 가

96) 가 , 가 7

---

95) 「 」 가 15

300

「 」 12 ( )

① 「 」 2

1. .

2. ( ) .

② . . 1 ( “ ” )

③ . .

96) 가

가 .

(2)

( )

) , ( )  
 ) 가 ( ) 가 가 ( .97)  
 , 2005. 1. 1. 2006. 12. 31.  
 , ① 500

---

가 가 가 가 가  
 가 . , 가  
 97) , ( , , 120 ).  
 가 1 ( )  
 가 , 가  
 231 ) .( 1976.12.28. 74





Ⅱ.

, 44.8%

13,235 (14,876 , 41.3%)

A 2,037,790

가

8,151

[9,570 ( )] 가 . 6,694

가

가

가

가

가

2)

가

◇◇가

, ○○

가가

21

495,026,780

가

2005.2.7. 45

3.23.

	2005.1.1.	2006.12.31.	49	121
가				
가				

가

,	가	가
	가	

가

가

3)

,			
7	4	10	2

			, 〇〇	2005.1.1.
2007.6.30.	238			1
	< 3>		107	
	14,876	5.1%	758	
14,118				





1,383 ( )  
(580 ),  
(148 ), 가 (395 ) .

①

가

가 가

가

가

가 .99)

(4)

7

( 1 )

( 2 ) ,

1974.12.21.

가

99)

08 5 「

(08.4),

「( )

II.

7 1

가

가

,

가

가

가

가

가

가

가. 가.

가. 가.

가

1999 12 31 「

4 , 5

7

가. 가.

( )

, 5 2 7 1

「

」 3

4

,

가· 가·

.

가

가· 가·

.

.

.

가가

5

20

,

13

13

50

168

, 가가

111

, 가가

109

2

,

,

144

II.

109

111

( 109 1

111 4 )

가가

가가

19

25

70

5 1 5

31

( 70 2 ) .

60

3

64

가

가 .

,

가 .

# 제 5 장 통계조사분석과 비용편익분석을 통한 규범적 실효성 및 타당성 분석

## I. 통계조사분석을 통한 실효성 평가분석

1.

(1)

1961 5·16

24 가

1974

가

3 ( 24 88 )

가

가

가가

가· 가

가

가

가

가

가 .

( )

( , )

가 .

.100)

가

가

,

가

100 3

가

( 21 ),

1

1

12

가 ( 가 )

21

가

가

( 22 ).

5

가 .

가

1

7 2

100)

106 .



2

. 85 5  
2 가 10  
6

, 가 가 , ,

가

가

, 가

, 가 가 ,

.101)

---

101) , , 143 .



( §7)	<ul style="list-style-type: none"> <li>가</li> <li>가 3 가</li> </ul>	
( §7 2)	<ul style="list-style-type: none"> <li>1</li> <li>500</li> <li>1 3 500</li> <li>500</li> </ul>	
가 , 가 ( §21~22)	<ul style="list-style-type: none"> <li>가 : 100 3</li> <li>가 : 1 12</li> </ul>	가
( §85 5)	<ul style="list-style-type: none"> <li>가</li> <li>2 가 10</li> </ul>	,
( §4 §3)	5 . .	
( §10)	<ul style="list-style-type: none"> <li>가 1</li> <li>3</li> <li>1</li> </ul>	

(2)

가

( - - )

가 . ,

( )

, ,

,

.

가

. ,

,

.

,

.

,

가

.

가

가

.

,

.

,

.

< 6 > .

2006	432,399	229,209	221,116	20,931	440,492

\*

< > : , 「 , 2007, 90 .

< 7 >

( : )

2004	1,101	46,880	1,101	46,880	-	-
2005	2,135	92,750	1,160	42,669	975	50,081
2006	2,636	110,752	704	23,431	1,932	87,321
	2,636	110,752	704	23,431	1,932	87,321
50	2,140	55,737	618	14,486	1,522	41,251
100	332	22,250	57	3,816	275	18,434
500	157	26,354	28	4,487	129	21,867
500	7	6,411	1	642	6	5,769

\*

< > : , 「 , 2007, 91 .

< 8 >

( : )

2004	170	397	170	397
2005	285	566	455	963
2006	136	430	591	1,393

\* . 2004.12  
 < > : , 「 , 2007, 92 .

,

,

2006

< 6 >

가

2006

20,931

.

.

가

, 10

< 7 >

, 2004.12

2006

591

1,393

.

.

I. 가

(3)

· 가

· 가가

·  
가 ,  
·

( )

· 가

· 가

가 , 가

104)

가

---

104) , , 100 .

가 ( ) , 가

2.

7

가 ,  
가  
가

가

, ①

( )가

, ②



I. 가

③

, ④

가

가 .

3.

, 가 가 . . . . .

( ) ,

가 가 .

가  
 가  
 가 ,  
 가 ,  
 가  
 가

## II. 비용편익분석을 통한 타당성 평가분석

### 1.

가 가  
 500  
 , , ,  
 ,  
 276 가 1999-2006  
 50%

2006

(R&D)

가

500

가

SOC

가

가

가

가

가

(1) .

. 가 ,

. 가

가 . 가  
가 가 가

가 . ① 가

, ②

, ③

, ④

가

, ⑤

가

, ⑥

, ⑦

가

, ⑧

< 9 > .

		가 가	가		
	,	(easy)		B/C	B / C

II. 가

		가 가	가		
	,	(medium hard)		B/C	B/C
	가			B/C	가
	, 가 가			B/C	B/C B/C

( : )

(2) .

.

가

가

. .

.

, , ,

, ,

가

가

가(NPV)

.

(B/C Ratio)

. .

가

가

가

, ,

. .

가

가

가

가

가

가

< 10 > .

		가	가	가	
	가			C/E B/C	C/E B/C 가
	,			가	
	(lives saved), (lives lost)			(valu- ing)	
	,			(wei- ghing)	
	,			가	, 가
	,			?	
	(wel- fare record)				

		가	가		
				?	가
				?	

( : )

, 가 ,

가 . •

가

가

가

•

가

•

## 2. 가 가

“ 가(Gesetzfolgenabschätzung)

,

(prospektiver),

(beg-

leitender)

(retrospektiver) 가

”

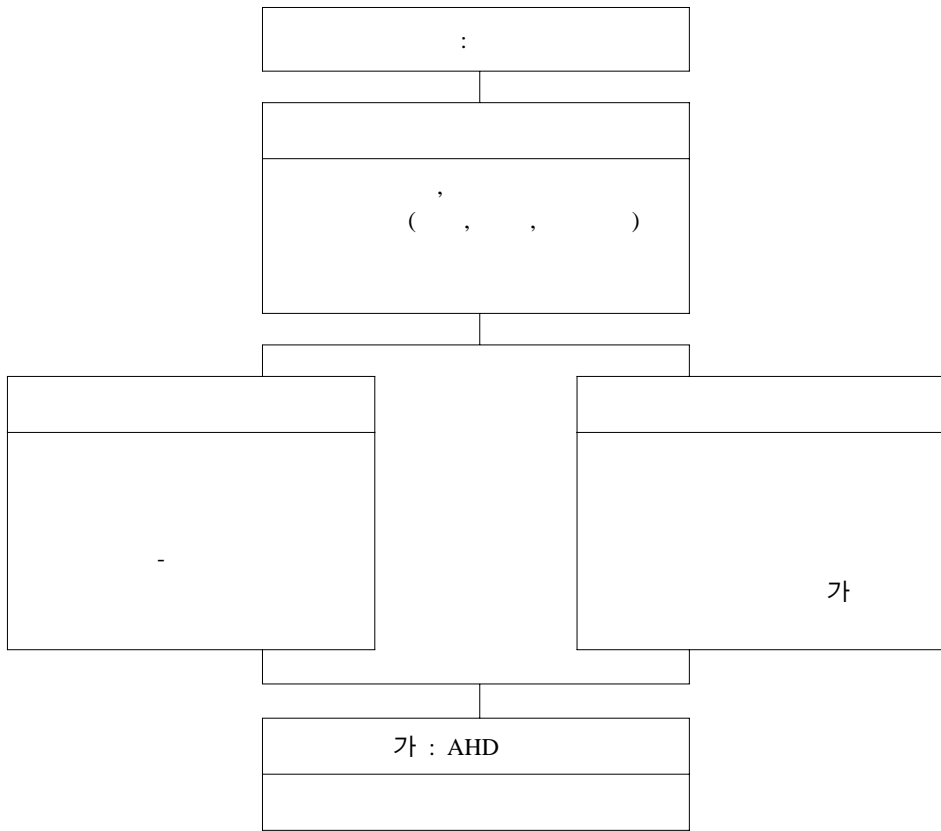
( , 2007: 33-34). 가

가 가, 가, 가

•

가  
가  
, , ,  
( ), , ( :  
2007: 45-46)

< 1 >



( : (2004), p.11)

가가 - (Cost-Benefit Analysis)  
가



II. 가

가 ( : ,  
가 , , )

가

가

(Multi-Criteria Analysis)

AHP

( /Analytic Hierarchy Process)

AHP

가

가

가

가

7

AHP

3.

105)

4

105)

(1994/

), (1994)

, 가가 ,

(1993/ ) =

가 .

(2007)가

[ , ( , / , , / ) ,

( , 가가 , )

] ,

1.14%

7,816 ,

가

3% 가

가 ①  
 , ② 가 가  
 , ③ 가 가  
 가 106), ④  
 ( *Vollzugskosten* ) .107) 가  
 (standard cost model)  
 ( , , , , )  
 \* \* \* )  
 가

가 가 .  
 0.7%, 2.5% 가 1.2%,  
 4.18%, 1.5% .

---

106) , 가 ,  
 가 , ,  
 . ,

107) 가 ( , 2007: 81) .  
 , 가 가 ,  
 ( , , , , ) , ( )



가

4. -

가 ,

가 .

, , ,

.

, (2008)

108)

가 .

(1)

2005.1.1 2006.12.31

. 2 12,931

가 .

108)

「

-

」(2008.2 )

< 11 >

(2005.1.1-2006.12.31)

( )	( )				
	~ 50	179	1.4%	179	1.4%
50	~ 100	339	2.6%	518	4.0%
100	~ 500	2,920	22.6%	3,438	26.6%
500	~ 1,000	2,149	16.6%	5,587	43.2%
1,000	~ 5,000	4,563	35.3%	10,150	78.5%
5,000	~ 1	1,474	11.4%	11,624	89.9%
1	~	1,307	10.1%	12,931	100%
		12,931	100%		

( : (2008) p.51)

< 11 >

, 12,931

< 12 >



Ⅱ. 가

< 12> 2005-2006 2 1 144  
 5072 825  
 2가 가  
 가  
 51 가 10 10  
 가

.110)

< 12> 12,931 1 144 1650

< 13> < 14> . < 13>  
 5.1%

.111)

< 13 >  
 (2005. 1. 1.- 2007. 6. 30.)

	(A)	(B)	(B/A)
	14,876	758	5.1%
	2,887	158	5.5%
	4,607	179	3.9%

110) 10

가

111) < 13> 2007.6.30 < 12> 6  
 가

	(A)	(B)	(B/A)
	2,256	106	4.7%
	1,242	37	3.0%
	1,087	93	8.6%
	2,797	185	6.6%

: (2008) p.55

가

< 14> . 3 41.8%

< 14 > ( : )

		(a)			(c)	(c/b)
			(b)	(b/a)		
	2005	7,632	280	3.7%	103	36.8%
	2006	5,314	114	2.1%	44	38.6%
	2007	5,861	391	6.7%	181	46.3%
		18,807	785	4.2%	328	41.8%

( : )

< 13> < 14>

5.1%

41.8%



II. 가

2.13%

	< 12>	5072
825	$\times 2.13\% = 108$	1267

(2)

, , 가가

가

< 2>

< 2>

< 11>

< 14>

가

< 3>

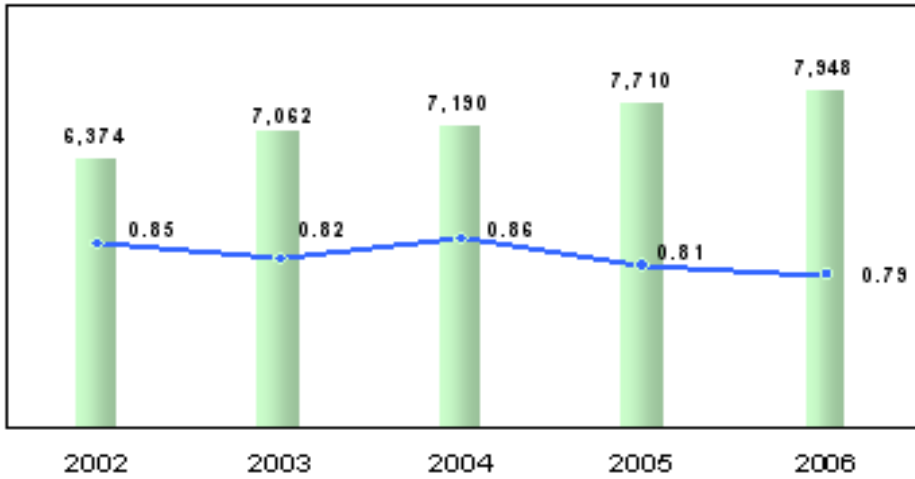
2006

100

0.79

. 1 0.0079

< 3 > 5



■ 1 ( ) ■ 100 ( )

( : (2007) p.46 )

1 0.0079 < 12>

,112)

< 12>	5072	825	×
0.0079 = 40	695		

112) 100 0.79

가

6)

II. 가

<

15> 가 가 .

< 15 > -

	×	×
	1	
	$\begin{matrix} 5072 & 825 & \times 2.13\% \\ = & 108 & 1267 \end{matrix}$	$\begin{matrix} 5072 & 825 & \times 0.0079 \\ = & 40 & 695 \end{matrix}$
-	$108 \quad 1267 \quad - \quad 40 \quad 695 \quad = \quad 68 \quad 572$	

< 15>

68

가 .

< 16> 2006  
6 5358

가 .

< 16 > 2006 ( : )

3,835,426	187,191	146,621	65,358	69,835	11,428	40,570

( : (2007) pp.86-87 )

5. 가

- -

가

7

. 가  
가 가

가

. 가 가

. -

가 . < 1 >





II. 가

, 3가 ,<sup>114)</sup> < 17> < 4>  
 ( 7 ) 가  
 가 가 .  
 < 17> ( 7 ) AHP 가

가		
		-
		-
		가
		- 가
		-
		-
		가 4%
		-
		가

114)

vs. 2가  
가

가		
		- , -
	/	- , 가 가 - 가
		- , - 7 가
		- -

6. 가

가

가

가

가

,

Saaty가

9



II. 가

.115) , , 가  
 가  
 100 . AHP Expert Choice  
 가 Expert Choice 11 .  
 가 5 , , , ,  
 2008 8 ( < 1>  
 ). , , 가  
 가 가 가 ,  
 , 가

< 18 > 가 가

			가				
			A	B	C	D	E
		0.32	0.50	0.20	0.20	0.40	0.30
		0.38	0.30	0.30	0.50	0.20	0.60
		0.30	0.20	0.50	0.30	0.40	0.10
		0.355	0.694	0.297	0.089	0.218	0.476
		0.454	0.132	0.618	0.352	0.715	0.452
		0.192	0.174	0.086	0.559	0.067	0.072
		0.507	0.637	0.234	0.149	0.778	0.738
		0.217	0.105	0.685	0.066	0.111	0.116
		0.276	0.258	0.080	0.785	0.111	0.146

115) 9

< 1 > .

			가				
			A	B	C	D	E
	/	0.698	0.715	0.778	0.594	0.715	0.687
		0.172	0.218	0.111	0.157	0.187	0.186
		0.130	0.067	0.111	0.249	0.098	0.127

가 가 < 18> .  
 가 가 0.38 가  
 (0.32) (0.30)  
 (0.454),  
 (0.507),  
 / (0.698)

가  
 / < 19>  
 < 19> 가

가 A	0.304	0.619	0.077
가 B	0.338	0.564	0.098

II.

가

가 C	0.096	0.322	0.582
가 D	0.436	0.494	0.070
가 E	0.231	0.681	0.089
	0.281	0.536	0.183

가 , , 3가  
< 19> 가 5  
0.536

< 18>  
/

80%

I.

## 제 6 장 대안제시

### I. 대안에 대한 기본 전제

1.

(1)

가

7

가

가

가

가

, 가 가

(2)

가 , 가  
가

, 가

가

가

가

가

가

가

I.

,

.

.

가

.

,

가

가

.

가

.

가

,

가

.

가

,

가

.

가

2.

(1)

가

가

가

가

(受理)가

가

(自己完結的)

'116)

가

가

116)

가

(受理

가

)

I.

, ( )  
 ) , ( )  
 ) 가 ( ) 가 ( )  
 500 3 가 가  
 가  
 , ①  
 , ②  
 , ③  
 가  
 가 가 가  
 가 가  
 , 가 가 가





I.

,

가 .

가  
가  
.

.

,

가 .

(3) 가

68

가 .

2006

6 5358

가 .

3가

가

0.536

.

.

80%

## II. 구체적 개선 방안

1. ‘ ’

가

, ‘ ’ ,

가

가

가

가

7 ‘ ’

1 ‘ 가. 가.

(7-0...1)

“ 가. .

”

II.

7 ‘ 가 . 가 .

, .

7 가 가 . 가 .

,

가

.

.

‘

,

「

』(08.5)

가

,

,

가

.

160

1

“

. 가 . 가 . . . . .

,

”

.

.

.

가

.

‘

,

가

2. ‘ ,

「 7 2 3 (7-0...2) (

) “ 가

2 ,

‘ ,

“ .....”

‘ 가

”

2

2

‘ 가

「 (7-0...2)

2

II.

3.

7 24 가  
 5 ‘ , ‘  
 , ,  
 .  
 , .  
 . , , . 가  
 가

,117)

up-grade 가 .

< 20 > (06 )

	1	1 5	5 1	1 10	10
	77.3%	18.7%	2.5%	1.4%	0.1%
	27.3%	34.8%	10.8%	16.3%	10.8%

< > , 「 , 2007, 88 .

1 , 1  
 1 5 가

117) , 2008.7.28, 3 .

< 20 > 1 3,220,000  
 , '3 ,  
 가 1 .  
 , 3 ,  
 , '5

< 21 >

	• \$7 2	• \$4	• \$85 5	• \$52
	1	• \$3	• 2	• 3
	500			1
• 1 3	500	• 5,000	10	가 500
• 500				

「

』(2008.5)

가 500

4.

가

II.

가 , ‘ 가  
가 , 가  
가 .

) 4 “ 7 5 ( ”

12. 21. 21 . 1974.  
70

가

2001

(HTS)

5 2 (02.12.30)

5 ( )

“ 7 ” 4



5 ( ) “ 7  
” 4

5.

(1) 118)

가

119) < 22>

< 22 >

1961	•
1966	•
1972	• 가
1980	• 「 」
1983	• ) , (

118) , “ ”(-), 2008.2, 4-5 .

119)

II.

1993	•
1997	• (TIS)
1998	• 「 (EDI)
2000	•
2003	•
2004	• , • ,
2005	•
2006	•

\* :

,

2001

(HTS)

,

5 2

(02.12.30)

•

2002

7

,

105

, 2004

가

.

(2)

가

(’08.4)

가 ,120)  
(’08.2)

121)

120)		:	2005.9.30.	2006.4.3.	
	○○○		178		2005.
10.4.	2006.4.3.		1,525		2001.9.30.
	2007.9.1.		16		(07.
10 )	62		2005.1.25.	2007.9.1.	47
121)		:		가	2004~2007
	679		353	189	
					74
	182				2002~2007
	64			17	
	2,180			2,082	
					9
					34



6

, 가

가 . , “ , ,

가 3 5

” 가 .

, ‘

, ‘ , 가

### Ⅲ. 법률개정안

1. 7 ( )

(1) 1 :

,

가 .

7

가  
,  
(  
)가 .

<p>7 ( ) ① 가 가· 가· ( “ 가 ” ) 가 ② 1 가 t 가 3 가 ③ 1 2 ④ 1 2 가 가</p>	

(2) 2 :

7 1 2

가 .

.

가

,

.

가

.

2 1 12

,

가

,

가 가 (surtax)

,

10 .

,

12 • 13 • 48

,







III.

<p>5 ( ) ( )</p> <p>) 1</p> <p>. (1996.</p> <p>12.30 )</p> <p>1. 가·</p> <p>2. ( )가</p> <p>3. 1</p>	<p>5 ( ) ( )</p> <p>) 1</p> <p>. (1996.</p> <p>12.30 )</p> <p>1. 가·</p> <p>2. ( )가</p> <p>3. 1</p> <p>4. _____ 7</p> <p>_____</p>
--	---

3. 3 ( )

(7-0...1)

“ 가· .

.

”

7

‘ 가·

가·

,

.



Ⅲ.

4. 9 ( )

「 7 2 3 3 (7-0...2)( ) “ 가

2 ,

, , “ ,

「 가 . 「

3 (7-0...2)

<p>9 ( ) ① 7 2 3 1 1 .</p>	<p>9 ( ) ① 7 2 3 1 , 3 가</p> <hr/> <hr/> <hr/> <hr/> <p>2 , ,</p> <hr/> <hr/> <p>— :</p>

5.

9 2 2 “ 가 ”

125)

① “

가 ”, ② 85

2 1 2 , “

가 가

”, ③ “ ”

가 , 126) .

가

,

.  
,

가

가 .

---

125) 『 7 1 2 가 , 가 가  
“ ” 가

” 가

---

---

가 가 ( 46101-58, 1999.1.6)  
126) (’06.11.24).

## 참 고 문 헌

- , I, , 1992
- , ( I), , 2008
- , 「 . : 가  
」, , 2004
- , 「 」,  
, 2007
- , 「 」,  
, 2005
- , ( ), , 2008
- , 「 」( 4 ), , 2007
- , 「 가 」, , 2007
- , 「 가 : , , 」,  
, 2007
- , , , 1997
- , ( ), , 1995
- 8 , 「 .  
」, , 2004
- 3 , 「 」, , 2006
- , , 1997

. . . , 『 가 』 ,  
 , 2003  
 , 『 』 , 1994  
 , “ : ”, 2008.2  
 , “ ”, 2007  
 , “ ”, 『 』 3 ,  
 , , 2003  
 . . . , “ ”,  
 , 2008  
 , “ ”, 15 ,  
 2001.8  
 , “ ”, 『 』  
 16 , 2004.8  
 . . . , “ ”  
 ,  
 2004.10  
 , “ ”, 『 』 , 1999  
 , “ ”, 『 』 , 25 4 ,  
 1997  
 , ( ) , , 1984,11  
 , “ ”, 『  
 』 I , 1994

, “ ”, 「  
 」 6 , , 2006  
 , “ ”, 「 ( I )」,  
 , 1995.7  
 , ‘ ’ 44 ,  
 , 1995.12  
 , 2008,7 28  
 , 2008,7 28  
 (2005.10.20)  
 (2006.11.24)

廣岡隆, 行政上の 強制執行の 研究, 法律文化社, 1961  
 成田頼明 外, 現代行政法(第3版), 有斐閣, 1995  
 藤田宙晴, 行政法 I (第3版), 青林書院, 1995  
 阿部泰隆, 行政の法システム(上), 有斐閣, 1997  
 島山武道, ヒソカツヨソの現代的形態, 基本法學8 岩波書店, 1985  
 宮崎良夫, 行政法の 實効性の 確保 - 行政法違反とその是正おめぐる  
 問題點 - 行政法の諸問題, 有斐閣, 1990  
 高木光, 技術基準と行政手續, 弘文堂, 1995  
 高木光, 實効性確保, 公法研究 第49號, 1997  
 曾和俊文, 經濟的手法による強制, 58 , 1996



# 부 록



- : E-mail) seskim@hufs.ac.kr
- : 2008 8 21 ( ) 12:00
- : ☎ 02-2173-3121, 019-316-5591

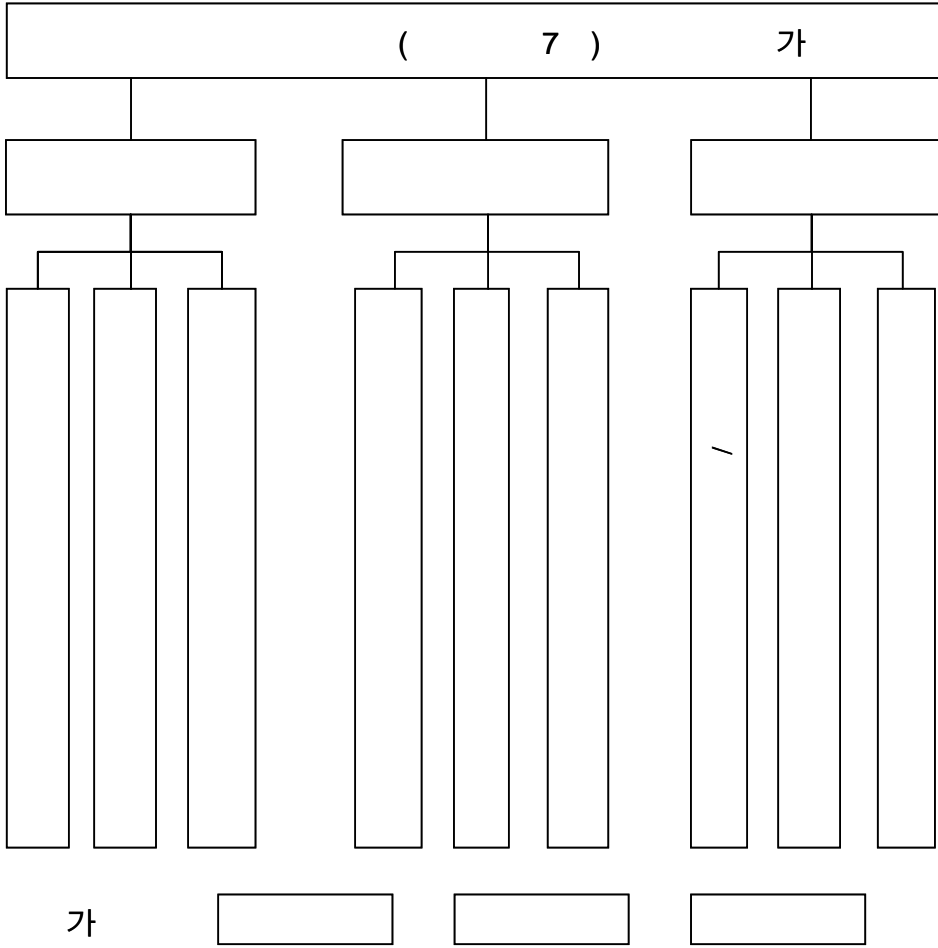
[ ]

□ ( 7 ) 가 AHP  
 가 가 [ 1], < 1> .

○ ( 7 ) ,  
 , < 1>

( 7 ) 가

[ 1 ] ( 7 ) AHP



< 1 >

( 7 ) AHP 가

가		
		- - 가
		- 가 가
		- -
		- 가 4% -
		- 가 가
		- , , -
/		- , 가 가 가
		- , - 7 가
		- 7
		-

( 7 ) 가

○ 가

	1	3	5	7	9
	‘ ’	‘ ’	‘ ’	‘ ’	‘ ’
	(equal)	(weak)	(strong)	(very strong)	(absolute)

) 2,4,6,8

< >

가 「 」 가  
 가 ‘ ’ ‘ ’ ‘ ’ ‘ ’  
 ‘ ’ ‘ ’ ‘ ’ 「 」

‘7’ ✓

가																		가
	(9)	(8)	(7)	(6)	(5)	(4)	(3)	(2)	(1)	(2)	(3)	(4)	(5)	(6)	(7)	(8)	(9)	

) 2,4,6,8

가 가

✓

✓

[ 1] 가 가

1-1 1-2 ( 7 )  
 가 , ,  
 가  
 ( 7 ) 가

1-1. , ,  
 가 ? 100  
 ) 40: 40: 20  
 : : = 20 : 30 : 50

1-2. , ,  
 가 A 가 B 가  
 ( ) ✓

가.

가																	가	
	(9)	(8)	(7)	(6)	(5)	(4)	(3)	(2)	(1)	(2)	(3)	(4)	(5)	(6)	(7)	(8)	(9)	

가																		가
	(9)	(8)	(7)	(6)	(5)	(4)	(3)	(2)	(1)	(2)	(3)	(4)	(5)	(6)	(7)	(8)	(9)	

가																		가
	(9)	(8)	(7)	(6)	(5)	(4)	(3)	(2)	(1)	(2)	(3)	(4)	(5)	(6)	(7)	(8)	(9)	
/																		
/																		



[ 2] 가 가  
 2 ( 7 ) , ,  
 . ( 7 ) 3가  
 가 √ .

가																		
	(9)	(8)	(7)	(6)	(5)	(4)	(3)	(2)	(1)	(2)	(3)	(4)	(5)	(6)	(7)	(8)	(9)	

( )

가																			
	(9)	(8)	(7)	(6)	(5)	(4)	(3)	(2)	(1)	(2)	(3)	(4)	(5)	(6)	(7)	(8)	(9)		
/																			